

# ПОРТФОЛИО



Михалчевой  
Светланы  
Григорьевны

# Учебно-методическая работа

Министерство образования и науки Российской Федерации  
Федеральное государственное бюджетное образовательное  
учреждение высшего образования  
ПЕНЗЕНСКИЙ ГОСУДАРСТВЕННЫЙ УНИВЕРСИТЕТ  
АРХИТЕКТУРЫ И СТРОИТЕЛЬСТВА (ПГУАС)

Михалчева  
Светлана Григорьевна

## ЛАНДШАФТНОЕ ПРОЕКТИРОВАНИЕ

Учебное пособие

Рекомендовано Редакционным советом университета в  
качестве учебного пособия для студентов направления  
подготовки 35.03.10 «Ландшафтная архитектура»



Пенза 2017

Министерство образования и науки Российской Федерации  
Федеральное государственное бюджетное образовательное  
учреждение высшего образования  
ПЕНЗЕНСКИЙ ГОСУДАРСТВЕННЫЙ УНИВЕРСИТЕТ  
АРХИТЕКТУРЫ И СТРОИТЕЛЬСТВА (ПГУАС)

Михалчева  
Светлана Григорьевна

## ЦВЕТОВЕДЕНИЕ И КОЛОРИСТИКА

Учебное пособие

Рекомендовано Редакционным советом университета в качестве  
учебного пособия для студентов направления подготовки  
35.03.10 «Ландшафтная архитектура»



Пенза 2017

# Учебно-методическая работа

Министерство образования и науки Российской Федерации  
Федеральное государственное бюджетное образовательное  
учреждение высшего образования  
**ПЕНЗЕНСКИЙ ГОСУДАРСТВЕННЫЙ УНИВЕРСИТЕТ  
АРХИТЕКТУРЫ И СТРОИТЕЛЬСТВА (ПГУАС)**

**Михалчева  
Светлана Григорьевна**

## **Благоустройство объектов специального назначения**

Учебное пособие

Рекомендовано Редакционным советом университета в  
качестве учебного пособия для студентов направления  
подготовки 35.03.10 «Ландшафтная архитектура»



Пенза 2017

1

Министерство образования и науки Российской Федерации  
Федеральное государственное бюджетное образовательное  
учреждение высшего образования  
**ПЕНЗЕНСКИЙ ГОСУДАРСТВЕННЫЙ УНИВЕРСИТЕТ  
АРХИТЕКТУРЫ И СТРОИТЕЛЬСТВА (ПГУАС)**

**Михалчева  
Светлана Григорьевна**

## **ЦВЕТОВЕДЕНИЕ И КОЛОРИСТИКА Проектирование цветовой среды улицы в исторической части города**

Учебное пособие



Рекомендовано Редакционным советом университета в качестве  
учебного пособия для студентов направления подготовки  
54.03.01 «Дизайн», 07.03.01 «Архитектура»

Пенза 2015

# Учебно-методическая работа

Министерство образования и науки Российской Федерации  
Федеральное государственное бюджетное образовательное учреждение высшего образования

**ПЕНЗЕНСКИЙ ГОСУДАРСТВЕННЫЙ УНИВЕРСИТЕТ  
АРХИТЕКТУРЫ И СТРОИТЕЛЬСТВА (ПГУАС)**

И. А. Херувимова, С. Г. Михалчева,  
В.Ю.Арзамасцева, Димитренко Н.В., О.В. Королёва

## **ГРАДОСТРОИТЕЛЬНОЕ ПРОЕКТИРОВАНИЕ** Учебно пособие

Рекомендовано Редакционным советом университета  
в качестве учебного пособия для студентов  
направления подготовки 07.03.04 «Градостроительство»

Под общей редакцией Херувимовой И. А., Михалчевой С. Г.

Пенза 2017

Министерство образования и науки Российской Федерации  
Федеральное государственное бюджетное образовательное учреждение высшего образования  
**ПЕНЗЕНСКИЙ ГОСУДАРСТВЕННЫЙ УНИВЕРСИТЕТ  
АРХИТЕКТУРЫ И СТРОИТЕЛЬСТВА (ПГУАС)**

А.С. Девликамова, Е.В.Ешина, С. Г. Михалчева, И. А. Херувимова

## **АРХИТЕКТУРНО-СТРОИТЕЛЬНОЕ ПРОЕКТИРОВАНИЕ** Учебное пособие

Рекомендовано Редакционным советом университета  
в качестве учебного пособия для студентов  
направления подготовки 07.03.04 «Градостроительство»

Под общей редакцией И.А. Херувимовой, С.Г. Михалчевой

Пенза 2017

# Учебно-методическая работа

Министерство образования и науки Российской Федерации  
Федеральное государственное бюджетное образовательное учреждение высшего образования  
**ПЕНЗЕНСКИЙ ГОСУДАРСТВЕННЫЙ УНИВЕРСИТЕТ  
АРХИТЕКТУРЫ И СТРОИТЕЛЬСТВА (ПГУАС)**

Михалчева  
Светлана Григорьевна

## АРХИТЕКТУРНАЯ ГРАФИКА И ОСНОВЫ КОМПОЗИЦИИ

Учебное пособие



Рекомендовано Редакционным советом университета в качестве учебного пособия для студентов направления подготовки 35.03.10 «Ландшафтная архитектура»

Пенза 2017

Министерство образования и науки Российской Федерации  
Федеральное государственное бюджетное образовательное учреждение высшего образования  
**ПЕНЗЕНСКИЙ ГОСУДАРСТВЕННЫЙ УНИВЕРСИТЕТ  
АРХИТЕКТУРЫ И СТРОИТЕЛЬСТВА (ПГУАС)**



Михалчева Светлана Григорьевна

## АРХИТЕКТУРНОЕ ЦВЕТОВЕДЕНИЕ Учебное пособие. Курс лекций

Рекомендовано Редакционным советом университета в качестве учебного пособия для студентов направления подготовки 07.03.01 «Архитектура», 07.03.04 «Градостроительство»

Пенза 2016

# Учебно-методическая работа

Министерство образования и науки Российской Федерации  
Федеральное государственное бюджетное образовательное учреждение  
высшего образования

**ПЕНЗЕНСКИЙ ГОСУДАРСТВЕННЫЙ УНИВЕРСИТЕТ  
АРХИТЕКТУРЫ И СТРОИТЕЛЬСТВА (ПГУАС)**

**Михалчева  
Светлана Григорьевна**

## **ОСНОВЫ КОЛОРИСТИКИ**

Учебное пособие

Рекомендовано Редакционным советом университета в качестве учебного  
пособия для студентов направления подготовки  
07.03.01 «Архитектура»

Пенза 2017

Министерство образования и науки Российской Федерации  
Федеральное государственное бюджетное образовательное учреждение  
высшего образования

**ПЕНЗЕНСКИЙ ГОСУДАРСТВЕННЫЙ УНИВЕРСИТЕТ  
АРХИТЕКТУРЫ И СТРОИТЕЛЬСТВА (ПГУАС)**

**Михалчева  
Светлана Григорьевна**

## **ЛАНДШАФТНАЯ АРХИТЕКТУРА. Ландшафтно-архитектурное проектирование жилых территорий**

Учебное пособие

Рекомендовано Редакционным советом университета в качестве  
учебного пособия для студентов направления подготовки  
07.03.01 «Архитектура»  
07.03.04 «Градостроительство»

Пенза  
2016

# Учебно-методическая работа

Министерство образования и науки Российской Федерации  
Федеральное государственное бюджетное образовательное учреждение  
высшего образования  
**ПЕНЗЕНСКИЙ ГОСУДАРСТВЕННЫЙ УНИВЕРСИТЕТ  
АРХИТЕКТУРЫ И СТРОИТЕЛЬСТВА (ПГУАС)**

**Михалчева  
Светлана Григорьевна**

## **ОЗЕЛЕНЕНИЕ ГОРОДОВ**

Учебное пособие

Рекомендовано Редакционным советом университета в качестве  
учебного пособия для студентов направления подготовки  
07.03.03 «Градостроительство»  
07.03.01 «Архитектура»

**Пенза 2017**

МИНИСТЕРСТВО ОБРАЗОВАНИЯ И НАУКИ РОССИЙСКОЙ ФЕДЕРАЦИИ  
Федеральное государственное бюджетное образовательное учреждение  
высшего образования  
«Пензенский государственный университет архитектуры и строительства»

**Михалчева  
Светлана Григорьевна**

## **АРХИТЕКТУРНОЕ ЦВЕТОВЕДЕНИЕ**

Учебно-методическое пособие

к выполнению курсовой работы  
«Трансформация полихромной композиции в объект архитектурной среды»  
для студентов направления подготовки  
07.03.01 Архитектура

Пенза 2016

# Учебно-методическая работа

Министерство образования и науки Российской Федерации  
Федеральное государственное бюджетное образовательное учреждение  
высшего образования

**ПЕНЗЕНСКИЙ ГОСУДАРСТВЕННЫЙ УНИВЕРСИТЕТ  
АРХИТЕКТУРЫ И СТРОИТЕЛЬСТВА (ПГУАС)**

**Михалчева  
Светлана Григорьевна**

**ОБОРУДОВАНИЕ И БЛАГОУСТРОЙСТВО  
СРЕДОВЫХ ОБЪЕКТОВ И СИСТЕМ**

**Учебное пособие**

Рекомендовано Редакционным советом университета  
в качестве учебного пособия  
для студентов направления подготовки 07.03.01 «Архитектура»

Пенза 2017

1

МИНИСТЕРСТВО ОБРАЗОВАНИЯ И НАУКИ РОССИЙСКОЙ  
ФЕДЕРАЦИИ  
Федеральное государственное бюджетное образовательное учреждение  
высшего образования  
«Пензенский государственный университет архитектуры и строительства»

**Михалчева  
Светлана Григорьевна**

**АРХИТЕКТУРНОЕ МАКЕТИРОВАНИЕ**

**Учебно-методическое пособие**

к выполнению курсовой работы  
«Детский игровой комплекс с комплектом малых форм  
в системе городской среды»  
для студентов направления подготовки 07.03.04 Градостроительство

Пенза 2016

1



# Учебно-методическая работа

Министерство образования и науки Российской Федерации  
Федеральное государственное бюджетное образовательное учреждение  
высшего образования  
**ПЕНЗЕНСКИЙ ГОСУДАРСТВЕННЫЙ УНИВЕРСИТЕТ  
АРХИТЕКТУРЫ И СТРОИТЕЛЬСТВА (ПГУАС)**

**Михалчева  
Светлана Григорьевна**

**АКТУАЛЬНЫЕ ПРОБЛЕМЫ ИСТОРИИ И ТЕОРИИ  
АРХИТЕКТУРЫ И ГРАДОСТРОИТЕЛЬСТВА**

**Учебное пособие**  
Рекомендовано Редакционным советом университета  
в качестве учебного пособия  
для студентов направления подготовки 07.04.01 «Архитектура»

Пенза 2017

Министерство образования и науки Российской Федерации  
Федеральное государственное бюджетное образовательное  
учреждение высшего образования  
**ПЕНЗЕНСКИЙ ГОСУДАРСТВЕННЫЙ УНИВЕРСИТЕТ  
АРХИТЕКТУРЫ И СТРОИТЕЛЬСТВА (ПГУАС)**

**Михалчева  
Светлана Григорьевна**

**СТРОИТЕЛЬСТВО И СОДЕРЖАНИЕ  
ОБЪЕКТОВ ЛАНДШАФТНОЙ  
АРХИТЕКТУРЫ**

Учебное пособие

Рекомендовано Редакционным советом университета в  
качестве учебного пособия для студентов направления  
подготовки 35.03.10 «Ландшафтная архитектура»



Пенза 2017

# Учебно-методическая работа

Министерство образования и науки Российской Федерации  
Федеральное государственное бюджетное образовательное  
учреждение высшего образования  
ПЕНЗЕНСКИЙ ГОСУДАРСТВЕННЫЙ УНИВЕРСИТЕТ  
АРХИТЕКТУРЫ И СТРОИТЕЛЬСТВА (ПГУАС)

Михалчева  
Светлана Григорьевна

## ТЕОРИЯ ЛАНДШАФТНОЙ АРХИТЕКТУРЫ

Учебное пособие



Рекомендовано Редакционным советом университета в  
качестве учебного пособия для студентов направления  
подготовки 35.03.10 «Ландшафтная архитектура»

Пенза 2017

Министерство образования и науки Российской Федерации  
Федеральное государственное бюджетное образовательное  
учреждение высшего образования  
ПЕНЗЕНСКИЙ ГОСУДАРСТВЕННЫЙ УНИВЕРСИТЕТ  
АРХИТЕКТУРЫ И СТРОИТЕЛЬСТВА (ПГУАС)

Михалчева  
Светлана Григорьевна

## ПРОЕКТИРОВАНИЕ МАЛОГО САДА

Учебное пособие

Рекомендовано Редакционным советом университета в  
качестве учебного пособия для студентов направления  
подготовки 35.03.10 «Ландшафтная архитектура»



Пенза 2017

# Учебно-методическая работа

Министерство образования и науки Российской Федерации  
Федеральное государственное бюджетное образовательное  
учреждение высшего образования  
ПЕНЗЕНСКИЙ ГОСУДАРСТВЕННЫЙ УНИВЕРСИТЕТ  
АРХИТЕКТУРЫ И СТРОИТЕЛЬСТВА (ПГУАС)

Михалчева  
Светлана Григорьевна

## ОСНОВЫ РЕКОНСТРУКЦИИ ОБЪЕКТОВ ЛАНДШАФТНОЙ АРХИТЕКТУРЫ

Учебное пособие



Рекомендовано Редакционным советом университета в  
качестве учебного пособия для студентов направления  
подготовки 35.03.10 «Ландшафтная архитектура»

Пенза 2017

Министерство образования и науки Российской Федерации  
Федеральное государственное бюджетное образовательное  
учреждение высшего образования  
ПЕНЗЕНСКИЙ ГОСУДАРСТВЕННЫЙ УНИВЕРСИТЕТ  
АРХИТЕКТУРЫ И СТРОИТЕЛЬСТВА (ПГУАС)

Михалчева  
Светлана Григорьевна

## ЛАНДШАФТНОЕ ПРОЕКТИРОВАНИЕ

Учебное пособие

Рекомендовано Редакционным советом университета в  
качестве учебного пособия для студентов направления  
подготовки 35.03.10 «Ландшафтная архитектура»



Пенза 2017

# Учебно-методическая работа

Министерство образования и науки Российской Федерации  
Федеральное государственное бюджетное образовательное  
учреждение высшего образования  
**ПЕНЗЕНСКИЙ ГОСУДАРСТВЕННЫЙ УНИВЕРСИТЕТ  
АРХИТЕКТУРЫ И СТРОИТЕЛЬСТВА (ПГУАС)**

**Михалчева  
Светлана Григорьевна**

## **БЛАГОУСТРОЙСТВО ПРОМЫШЛЕННЫХ ТЕРРИТОРИЙ**

Учебное пособие

Рекомендовано Редакционным советом  
университета в качестве учебного пособия для  
студентов направления подготовки 35.03.10  
«Ландшафтная архитектура»



Пенза 2017

Министерство образования и науки Российской Федерации  
Федеральное государственное бюджетное образовательное  
учреждение высшего образования  
**ПЕНЗЕНСКИЙ ГОСУДАРСТВЕННЫЙ УНИВЕРСИТЕТ  
АРХИТЕКТУРЫ И СТРОИТЕЛЬСТВА (ПГУАС)**

**Михалчева  
Светлана Григорьевна**

## **БЛАГОУСТРОЙСТВО ОБЪЕКТОВ СПЕЦИАЛЬНОГО НАЗНАЧЕНИЯ**

Учебное пособие

Рекомендовано Редакционным советом университета в  
качестве учебного пособия для студентов направления  
подготовки 35.03.10 «Ландшафтная архитектура»



Пенза 2017

# Учебно-методическая работа

Министерство образования и науки Российской Федерации  
Федеральное государственное бюджетное образовательное  
учреждение высшего образования  
**ПЕНЗЕНСКИЙ ГОСУДАРСТВЕННЫЙ УНИВЕРСИТЕТ  
АРХИТЕКТУРЫ И СТРОИТЕЛЬСТВА (ПГУАС)**

**Михалчева  
Светлана Григорьевна**

## **ОСНОВЫ ДИЗАЙНА СРЕДЫ**

Учебное пособие



Рекомендовано Редакционным советом университета  
в качестве учебного пособия  
для студентов направления подготовки  
07.03.01 «Архитектура»,  
07.03.04 «Градостроительство»

Пенза 2017

Министерство образования и науки Российской Федерации  
Федеральное государственное бюджетное образовательное учреждение высшего  
образования  
**ПЕНЗЕНСКИЙ ГОСУДАРСТВЕННЫЙ УНИВЕРСИТЕТ  
АРХИТЕКТУРЫ И СТРОИТЕЛЬСТВА (ПГУАС)**

**Михалчева  
Светлана Григорьевна**

## **ОСНОВЫ ТЕОРИИ АРХИТЕКТУРЫ И ГРАДОСТРОИТЕЛЬСТВА Часть I. Основы теории архитектуры**

Учебное пособие  
Рекомендовано Редакционным советом университета  
в качестве учебного пособия  
для студентов направления подготовки 07.03.01 «Архитектура»

Пенза 2017

# Учебно-методическая работа

Министерство образования и науки Российской Федерации  
Федеральное государственное бюджетное образовательное учреждение  
высшего образования  
**ПЕНЗЕНСКИЙ ГОСУДАРСТВЕННЫЙ УНИВЕРСИТЕТ  
АРХИТЕКТУРЫ И СТРОИТЕЛЬСТВА (ПГУАС)**

**Михалчева  
Светлана Григорьевна**

## **ОСНОВЫ КОЛОРИСТИКИ**

Учебное пособие

Рекомендовано Редакционным советом университета в качестве учебного  
пособия для студентов направления подготовки  
07.03.01 «Архитектура»

Пенза 2017

1

МИНИСТЕРСТВО ОБРАЗОВАНИЯ И НАУКИ РОССИЙСКОЙ ФЕДЕРАЦИИ



Федеральное государственное бюджетное  
образовательное учреждение  
высшего профессионального образования  
«Пензенский государственный университет  
архитектуры и строительства»

Учебное пособие

**Михалчева С. Г.**

## **ЛАНДШАФТНО-ВИЗУАЛЬНЫЙ АНАЛИЗ**



Рекомендовано Редакционным советом университета в качестве учебного пособия  
для студентов направления подготовки 07.03.04 «Градостроительство»

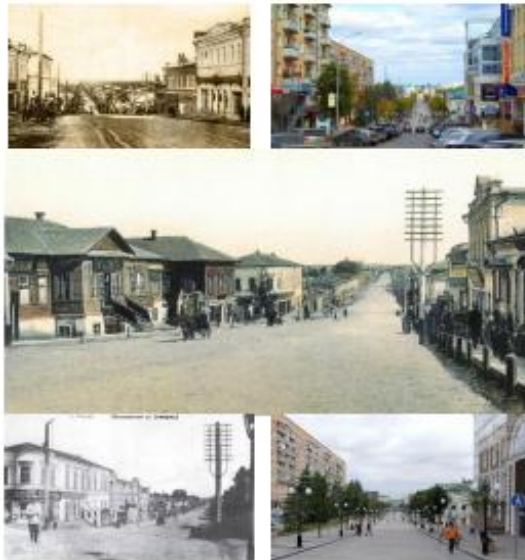
Пенза 2016

# Научные работы

## монографии

### ИСТОРИКО-АРХИТЕКТУРНЫЙ ОБРАЗ УЛИЦЫ МОСКОВСКОЙ

С.Г. Михалчева



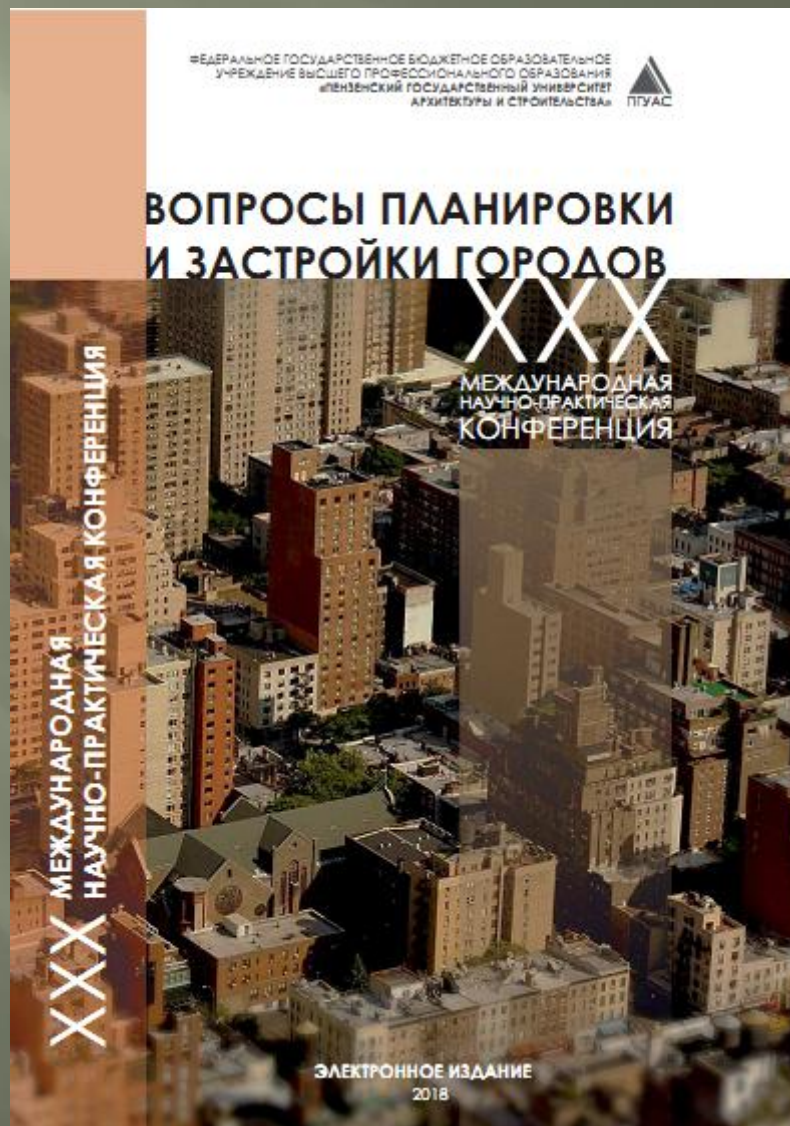
### КОЛОРИСТИЧЕСКАЯ СРЕДА ИСТОРИЧЕСКОЙ УЛИЦЫ ГОРОДА. ПЕНЗА, УЛ. МОСКОВСКАЯ

Михалчева С.Г.



# Научные работы

## Сборник конференции

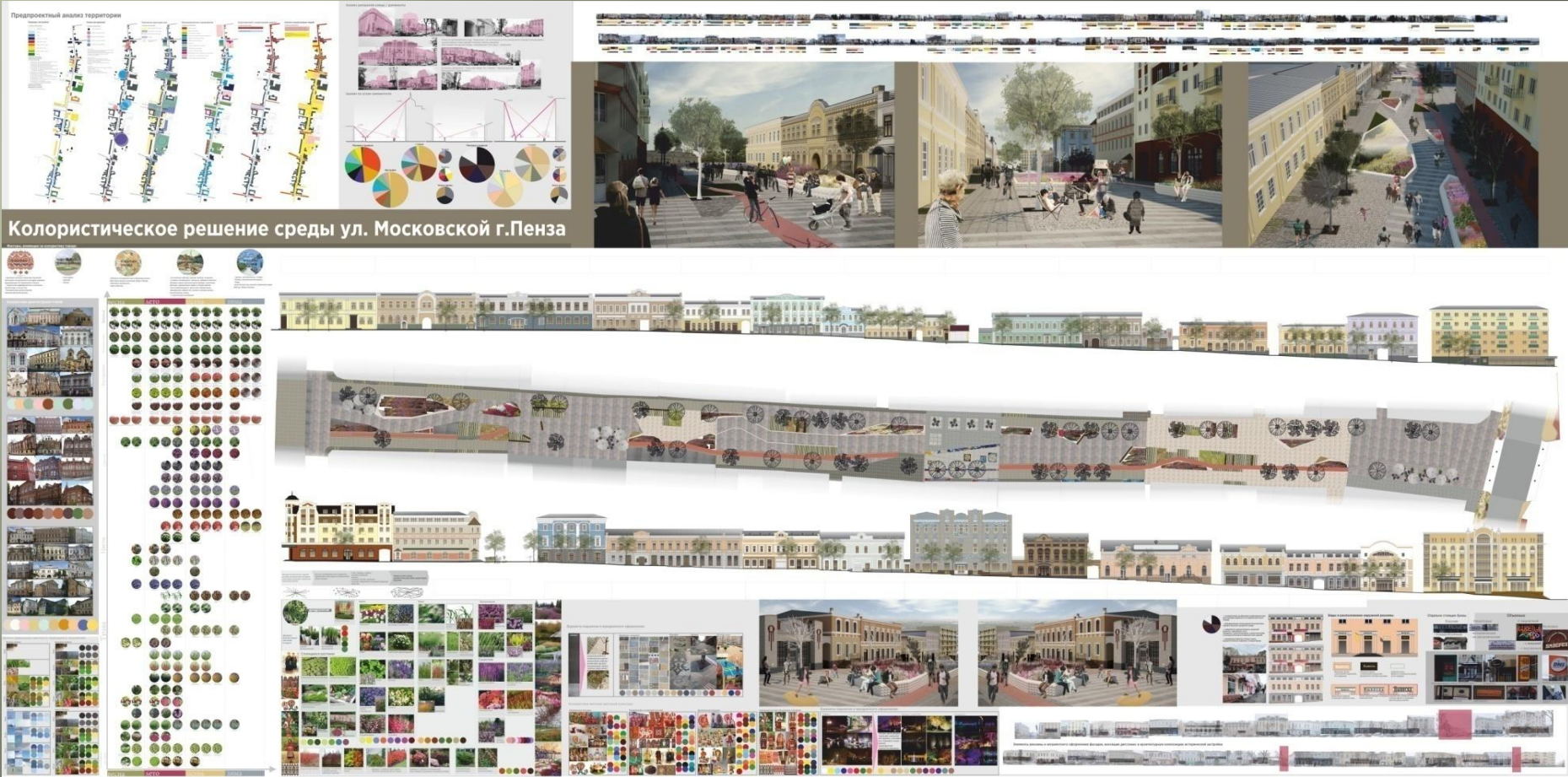




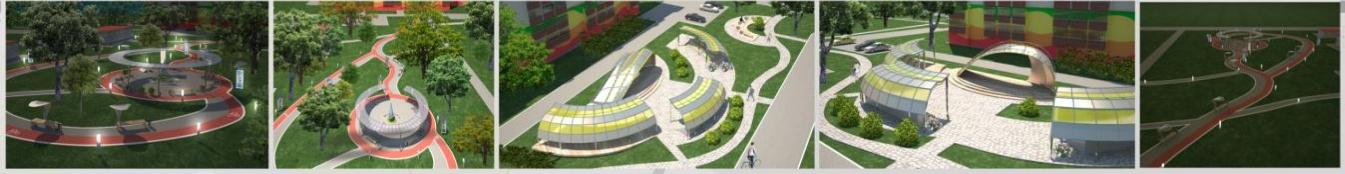
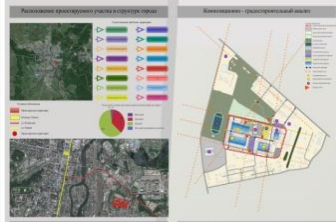




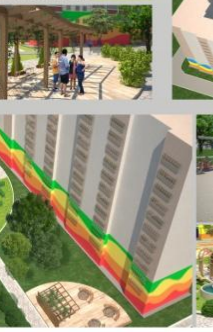
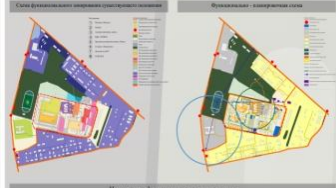
# РАБОТЫ СТУДЕНТОВ ДИПЛОМНЫЕ



# РАБОТЫ СТУДЕНТОВ ДИПЛОМНЫЕ



Средовая организация жилой застройки в районе ул. Измайлова



# РАБОТЫ СТУДЕНТОВ ДИПЛОМНЫЕ



## интерьеры квартиры премиум-класса



план функционального зонирования

- обивка (ткань, велюр)    зона спальни (спальня, детская)  
 - ламинат (ламинат, паркет)    зона гостиной (гостиная)  
 - паркет (паркет, ламинат)    зона кухни (кухня)  
 - плитка (плитка)    зона санузла (санузел)  
 - краска (краска)    зона прихожей (прихожая)  
 - обои (обои)    зона коридора (коридор)

план потолочных конструкций

Коды: КВАР 13, КВАР 14, КВАР 15, КВАР 16, КВАР 17, КВАР 18, КВАР 19



# РАБОТЫ СТУДЕНТОВ ДИПЛОМНЫЕ

ОРГАНИЗАЦИЯ ЦВЕТОВОЙ СРЕДЫ  
улицы Карлинского в г. Пензе  
Выполнила: Фефтистова Е.

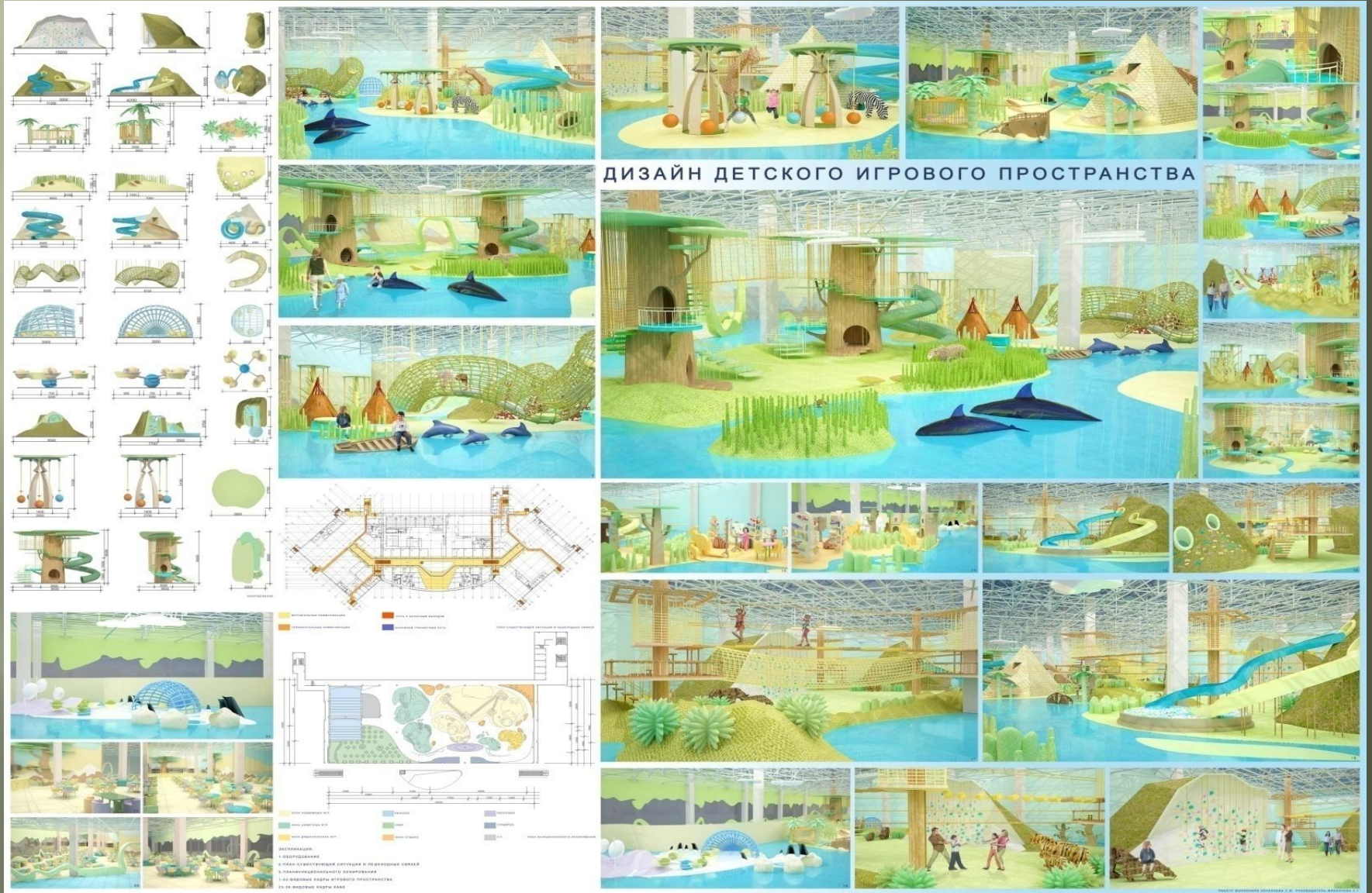


# РАБОТЫ СТУДЕНТОВ ДИПЛОМНЫЕ



## ИНТЕРЬЕР ВЫСТАВОЧНОГО ПРОСТРАНСТВА

# РАБОТЫ СТУДЕНТОВ ДИПЛОМНЫЕ





# РАБОТЫ СТУДЕНТОВ ДИПЛОМНЫЕ

Спальня



Прихожая



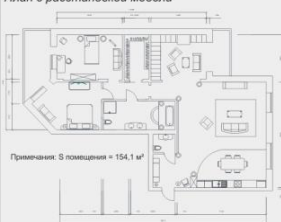
Кухня



Гостиная



План с расстановкой мебели



Примечание: 3 помещения - 154,1 м<sup>2</sup>

Функциональное зонирование помещения



- |   |   |
|---|---|
| <p>Оформление функциональных зон:</p> <ul style="list-style-type: none"> <li>1. Входная зона</li> <li>2. Общественная зона</li> <li>3. Зона приготовления пищи</li> <li>4. Зона приема пищи</li> <li>5. Гостиная зона</li> <li>6. Спальная зона</li> <li>7. Прихожая зона</li> <li>8. Сан.</li> </ul> | <p>Оформление помещений:</p> <ul style="list-style-type: none"> <li>1. Прихожая - 2 - 10,2 м<sup>2</sup></li> <li>2. Гостиная - 2 - 17,3 м<sup>2</sup></li> <li>3. Кухня - 2 - 11,2 м<sup>2</sup></li> <li>4. Спальня - 2 - 17,2 м<sup>2</sup></li> <li>5. Сан.узел - 2 - 4,2 м<sup>2</sup></li> <li>6. Детская - 2 - 12,2 м<sup>2</sup></li> <li>7. Ванная - 2 - 7,2 м<sup>2</sup></li> <li>8. Балкон - 2 - 1,2 м<sup>2</sup></li> <li>9. Коридор - 2 - 1,2 м<sup>2</sup></li> <li>10. Балкон - 2 - 1,2 м<sup>2</sup></li> <li>11. Балкон - 2 - 1,2 м<sup>2</sup></li> </ul> |
|---|---|

Используемые материалы



Кухня



Гостевой су



Эскизный ряд



Ванная комната



Детская

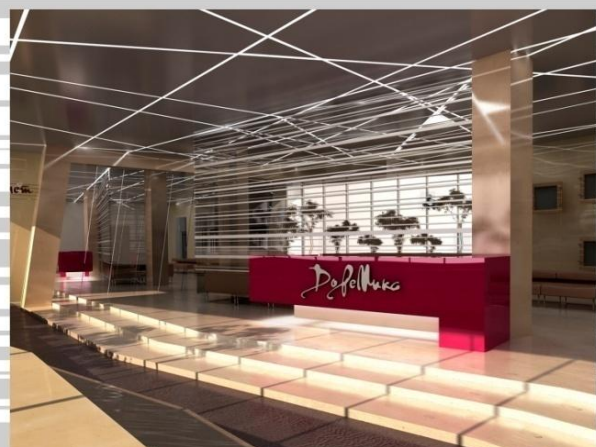


Интерьеры квартиры - студии

Библиотека



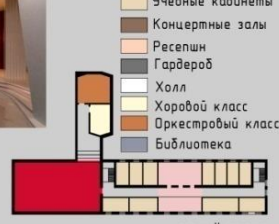
# РАБОТЫ СТУДЕНТОВ ДИПЛОМНЫЕ



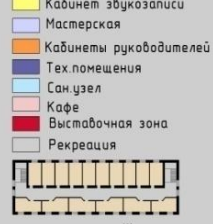
## Интерьеры музыкального молодежного центра *DofellMika*



план I этажа



план II этажа



план III этажа

- |                   |                        |
|-------------------|------------------------|
| Учебные кабинеты  | Кабинет звукозаписи    |
| Концертные залы   | Мастерская             |
| Ресепшн           | Кабинеты руководителей |
| Гардероб          | Тех.помещения          |
| Холл              | Сан.узел               |
| Хоровой класс     | Кафе                   |
| Оркестровый класс | Выставочная зона       |
| Библиотека        | Рекреация              |



Выполнила Николаева М.

# РАБОТЫ СТУДЕНТОВ ДИПЛОМНЫЕ



Комната отдыха для персонала



Зона регистрации



Регистрация

Любите к бракам наших питомцев босому не зная время. Для владельцев друзей или же жажда на любого владельца, но стальной стержня, на личной компании. Сейчас услуга по уходу за животными любителями пользуется большим спросом. В специализированных салонах животноводства заключаются абонементы на обслуживание специалистами и профессионалами ветеринарии. Зооцентр "Баншери" имеет следующие назначения: косметические услуги (салон) и лечение (ветеринарная клиника). В процессе зонирования предлагается решение задач эстетической и функциональной.



Спа для собак



Фотостудия



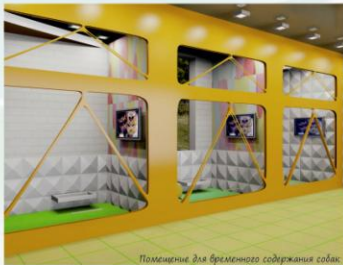
Кабинет директора



Зона ожидания



## Разработка интерьеров Зооцентра "Баншери"



Помещение для фронтального содержания собак



Операционная



Предоперационная



Салон-парикмахерская для собак



План пола с расстановкой мебели 1-го этажа



Функциональное зонирование 1-го этажа



План пола с расстановкой мебели 2-го этажа



Функциональное зонирование 2-го этажа



Кабинет первичного приема



Зооулик



Кабинет реабилитации

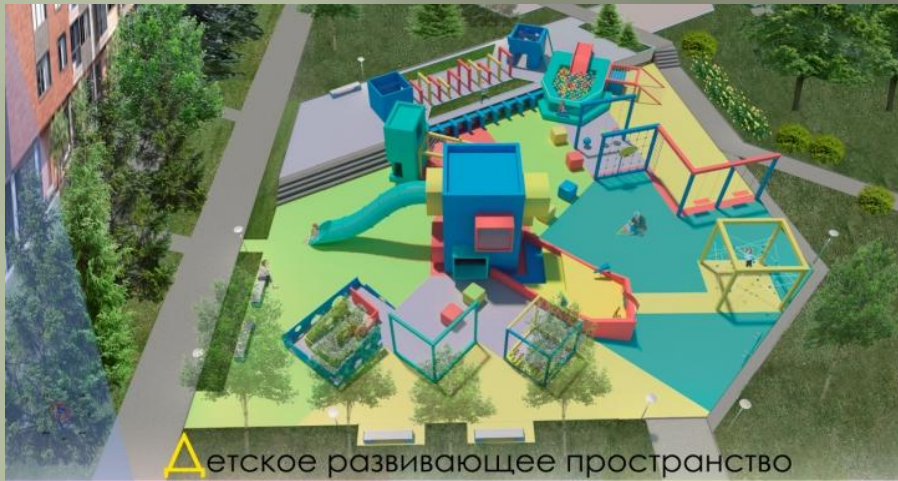


Процедурный кабинет

Салон красоты

Выполнил: студентка гр. ИИ-61 Федосеева Ю.М. Проверил: Михальчик С.Г.

# РАБОТЫ СТУДЕНТОВ конкурсные



Детское развивающее пространство

Похвала, оценка творчества, признание достижений – разумное желание и взрослых и детей. Отвеченные структурные построения игровой площадки с учетом задач физического развития имеют большие возможности ассоциативного восприятия форм. Идея открытости, прозрачности взаимозаменяемости, трансформации и взаимодополняемости – основные в данном проекте.

Хуан Грис still life with a Gullam.

Ситуационный план

Условные обозначения территории и смежных территорий

Схема функционального зонирования

14кж

9кж

Генеральный план

Экспликация к генеральному плану

1. Ввод на территорию
2. Сидения для отдыха
3. Домик с горкой
4. Площадка с развивающими элементами
5. Бассейн с шариками
6. Детский игровой домик
7. Танцевали
8. Лабиринт
9. Караван
10. Сетки
11. Мягкие кубики
12. Кубик с паутиной
13. Кубик с развивающими элементами
14. Арки
15. Парковка
16. Выезд на подземную парковку

Условные обозначения

Покрытие из резиновой крошки

Покрытие из тротуарной плитки

Асфальтовое покрытие

Технические характеристики

Площадь пространства- 3735,6 кв.м

Площадь зеленых насаждений- 62 кв.м

Площадь площадки- 1045 кв.м

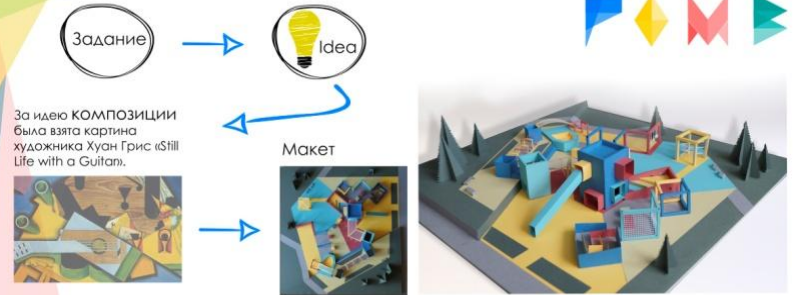
Площадь пешеходных дорожек- 220 кв.м

Видовой кадр 3

Видовой кадр 2

Видовой кадр 4

## Проект по организации детского развивающего пространства



Похвала, оценка творчества, признание достижений – разумное желание и взрослых и детей. Хорошо подходящие для последней категории – это детские площадки со спортивно-игровыми функциями. Отвеченные структурные построения игровой площадки с учетом задач физического развития имеют большие возможности ассоциативного восприятия форм. Идея открытости, прозрачности взаимозаменяемости, трансформации и взаимодополняемости – основные в данном проекте.

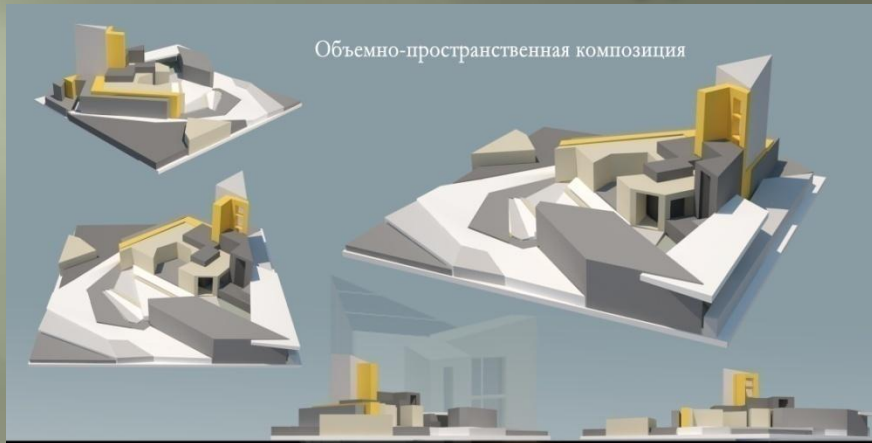


Проект разработала Ажерина Д.С. Руководитель Михалчева С.Г.

## Генеральный план м 1:500



# РАБОТЫ СТУДЕНТОВ конкурсные



Э. Дега  
"Голубые ганцовщицы"

Линейная композиция

Цветовая копия работы мастера

Аналогичная

Инверсия

Треугольник

This block contains a vertical column of visual elements. At the top is the title 'Э. Дега "Голубые ганцовщицы"'. Below it is a reproduction of the painting 'Les Femmes d'Alger (O. K.)' by Edouard Manet. This is followed by a line drawing of the painting's composition, a color palette of the painting, an analogous color palette, an inverted color palette, and a triangular color palette. Each palette is accompanied by a small square showing the colors applied to the painting's composition.

# РАБОТЫ СТУДЕНТОВ конкурсные

ARBE BERBERYAN  
«СОНАТА ДЛЯ НЕЕ»



ЛИНЕЙНАЯ КОМПОЗИЦИЯ



ЦВЕТА МАСТЕРА



МОНОХРОМНАЯ КОМПОЗИЦИЯ



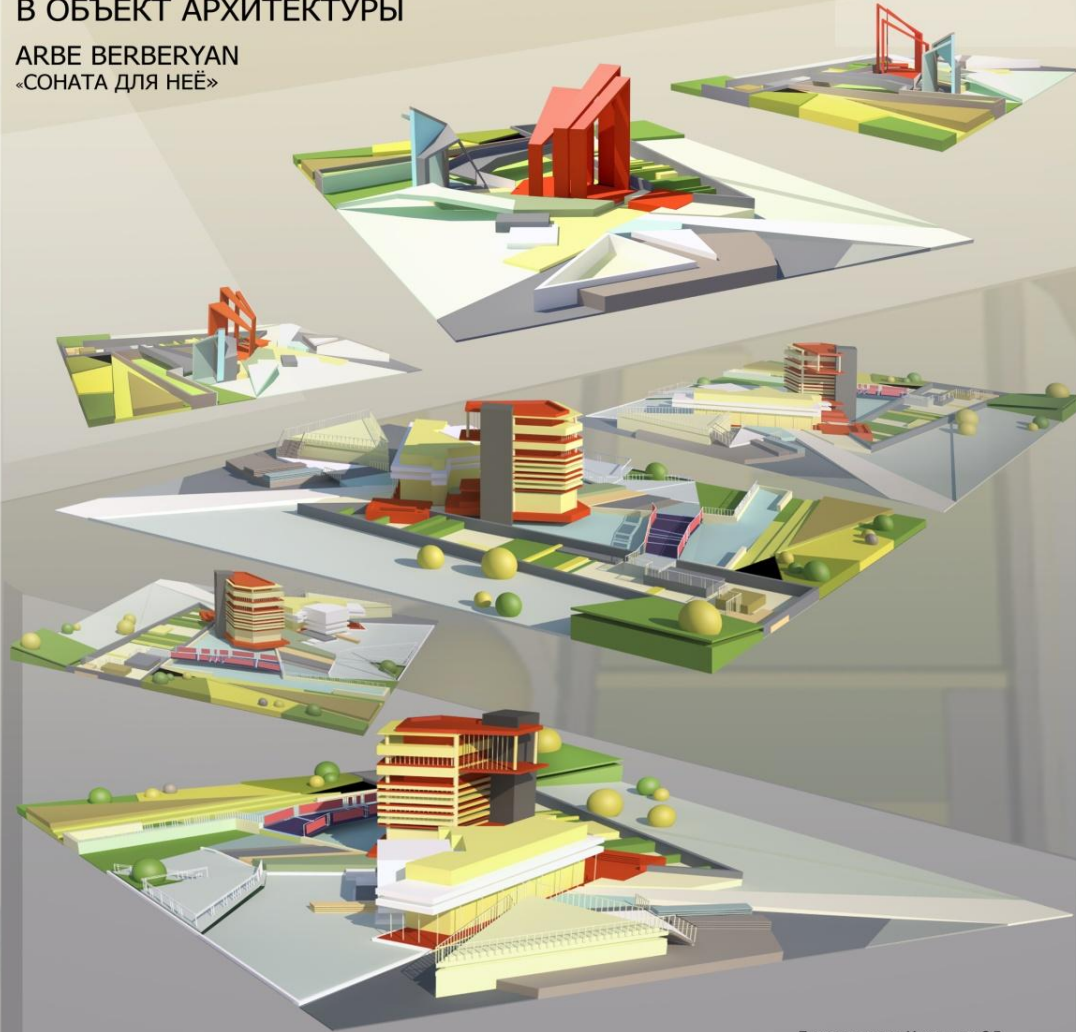
ИНВЕРСИЯ



АНАЛОГИЧНАЯ КОМПОЗИЦИЯ

## ТРАНСФОРМАЦИЯ ПОЛИХРОМНОЙ КОМПОЗИЦИИ В ОБЪЕКТ АРХИТЕКТУРЫ

ARBE BERBERYAN  
«СОНАТА ДЛЯ НЕЕ»



Преподаватель: Михалчева С.Г.  
Выполнила: Осипова Елена ст. гр. АРХ-31

# РАБОТЫ СТУДЕНТОВ конкурсные



Трансформация полихромной композиции в объект архитектуры



Линейная копия



Цветовая копия



Гармония



Инверсия



Аналогичные

Arbe Berberyan

# РАБОТЫ СТУДЕНТОВ конкурсные



**Многофункциональное пространство для работы**

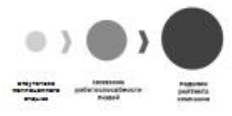
Автор: Сафонов Вадим



## Исследуемая проблематика Отсутствие комфортных многофункциональных зон отдыха в офисах крупных компаний

Часто работодатели, владельцы крупных компаний и организаций не понимают насколько важно иметь полноценные места отдыха для работников.

Место отдыха является неотъемлемой частью комфортной рабочей среды, оно должно быть максимально оправданными функциями, исходя из потребностей человека. Следует выделить основные типы зон отдыха, их плюсы и минусы, а также сформулировать требования для создания комфортной рабочей среды.



Миллионы людей на всей земле работают для обеспечения себя и своих близких жильем, едой, продуктами первой необходимости. Для обеспечения высоких результатов в трудовой деятельности человеку требуется специально выделенное рабочее место. Эргономические и санитарно-гигиенические требования к рабочему месту задают понятие рабочей среды.

- Рабочая среда** — это совокупность всех элементов рабочего пространства для продуктивной работы.
- Человек проводит большую часть дня на работе, а это значит что ему требуется обеспечить пространство для выполнения всех его потребностей, создав тем самым комфортную обстановку.
- Комфортная среда** — это пространство, максимально приспособленное под нужды человека.

Тема создания многофункциональной комфортной рабочей среды актуальна на данный момент.

## Основные потребности человека в перерыве между рабочим процессом

Монотонная работа за компьютером сильно утомляет человеческий организм и ему необходим периодический отдых для восстановления сил.



**ВОЗМОЖНОСТЬ «ПЕРЕКУСИТЬ»**      **РЕЛАКСАЦИЯ**      **СВЕЖИЙ ВОЗДУХ**      **АКТИВНЫЙ ОТДЫХ**

## Основные типы зон отдыха в офисах крупных компаний

Разсмотрев зарубежные и отечественные офисы, можно выделить основные типы зон отдыха:



## Достоинства и недостатки определенных типов зон отдыха

Достаточно условная оценка позволяет выделить плюсы и минусы типов зон отдыха:



**Тихая:**  
• обеспечивает тишину и спокойствие, способствует концентрации внимания;  
• позволяет избежать шума и стресса;  
• имеет простую конструкцию и легко интегрируется в интерьер.

**Многофункциональная:**  
• позволяет выполнять различные задачи, способствует развитию навыков;  
• имеет гибкую структуру и легко адаптируется к изменениям;

**Активная:**  
• способствует повышению энергии и активности;  
• позволяет избежать монотонности работы;  
• имеет простую конструкцию и легко интегрируется в интерьер.

**Релаксационная:**  
• способствует снижению стресса и расслаблению;  
• позволяет избежать переутомления;  
• имеет простую конструкцию и легко интегрируется в интерьер.

## Основные способы формирования комфортной среды



**Планировка (функциональная)**      **Правильная расстановочная мебель и оборудование**      **Светотехнологические решения**



**Учет эргономических требований**      **Экодизайн**      **Отдаленные материалы**

### Выводы

Проведя анализ мировых и отечественных видов офисов крупных компаний, выявлены основные типы зон отдыха, которые могут иметь отдельные помещения, находиться в здании в качестве рекреационной зоны, либо располагаться вне стен офиса (при входной группе, на крыше, на дворе офиса).

Материалом исследования является анализ, не требующий отдельного помещения в здании. Зона отдыха, расположенная при входной группе является оптимальным вариантом терморегуляции вне стен офиса. Несмотря на то, что зона имеет сезонный характер, она является отличным благоустройством территории входной группы и местом коммуникации не только работников, но и населения в целом.

Таким образом, основными способами формирования комфортной среды являются: планировка, правильная расстановочная мебель, организация светотехнологических решений, учет эргономических требований, создание здоровой среды методом экодизайна, грамотное сочетание отделочных материалов.





14-19 февраля 2017 года

МИНИСТЕРСТВО ОБРАЗОВАНИЯ И НАУКИ РОССИЙСКОЙ ФЕДЕРАЦИИ  
СОЮЗ АРХИТЕКТОВ РОССИИ  
ПЕНЗЕНСКИЙ ГОСУДАРСТВЕННЫЙ УНИВЕРСИТЕТ АРХИТЕКТУРЫ И СТРОИТЕЛЬСТВА

ВСЕРОССИЙСКАЯ ОЛИМПИАДА АРХИТЕКТУРНО-ХУДОЖЕСТВЕННОГО ТВОРЧЕСТВА ДЛЯ УЧАЩИХСЯ МОЛОДЕЖИ ИМ. В.Е. ТАТЛИНА

**Диплом**  
I степени  
награждается

*Салманова Екатерина*  
г. Пенза, ПУАС, 3 курс

за победу в выставке-конкурсе  
в номинации «Архитектурный проект 3-4 курс»

Наименование работы  
**Трансформация полихромной композиции**  
Руководитель  
**Михальчева С.Г.**

Почетный Президент Союза архитекторов А.В. Бокор  
Ректор ПУАС, председатель оргкомитета Ю.П. Скачков  
г. Пенза 2017 г.

XIV ВСЕРОССИЙСКИЙ КОНКУРС - ОЛИМПИАДА АРХИТЕКТУРНО-ХУДОЖЕСТВЕННОГО ТВОРЧЕСТВА ДЛЯ УЧАЩИХСЯ МОЛОДЕЖИ И ШКОЛЬНИКОВ ИМ. В.Е. ТАТЛИНА

14-19 февраля 2017 года

МИНИСТЕРСТВО ОБРАЗОВАНИЯ И НАУКИ РОССИЙСКОЙ ФЕДЕРАЦИИ  
СОЮЗ АРХИТЕКТОВ РОССИИ  
ПЕНЗЕНСКИЙ ГОСУДАРСТВЕННЫЙ УНИВЕРСИТЕТ АРХИТЕКТУРЫ И СТРОИТЕЛЬСТВА

ВСЕРОССИЙСКАЯ ОЛИМПИАДА АРХИТЕКТУРНО-ХУДОЖЕСТВЕННОГО ТВОРЧЕСТВА ДЛЯ УЧАЩИХСЯ МОЛОДЕЖИ ИМ. В.Е. ТАТЛИНА

**Диплом**  
III степени  
награждается

*Балашова Кристина*  
г. Пенза, ПУАС, 3 курс

за высокие результаты  
в выставке-конкурсе  
в номинации «Архитектурный проект 3-4 курс»

Наименование работы  
**Кафе на 50 мест**  
Руководители  
**Вилкова А.С., Михальчева С.Г., Кутырева В.**

Почетный Президент Союза архитекторов А.В. Бокор  
Ректор ПУАС, председатель оргкомитета Ю.П. Скачков  
г. Пенза 2017 г.

XIV ВСЕРОССИЙСКИЙ КОНКУРС - ОЛИМПИАДА АРХИТЕКТУРНО-ХУДОЖЕСТВЕННОГО ТВОРЧЕСТВА ДЛЯ УЧАЩИХСЯ МОЛОДЕЖИ И ШКОЛЬНИКОВ ИМ. В.Е. ТАТЛИНА

14-19 февраля 2017 года

МИНИСТЕРСТВО ОБРАЗОВАНИЯ И НАУКИ РОССИЙСКОЙ ФЕДЕРАЦИИ  
СОЮЗ АРХИТЕКТОВ РОССИИ  
ПЕНЗЕНСКИЙ ГОСУДАРСТВЕННЫЙ УНИВЕРСИТЕТ АРХИТЕКТУРЫ И СТРОИТЕЛЬСТВА

ВСЕРОССИЙСКАЯ ОЛИМПИАДА АРХИТЕКТУРНО-ХУДОЖЕСТВЕННОГО ТВОРЧЕСТВА ДЛЯ УЧАЩИХСЯ МОЛОДЕЖИ ИМ. В.Е. ТАТЛИНА

**Диплом**  
III степени  
награждается

*Самкин Максим*  
г. Пенза, ПУАС, 3 курс

за высокие результаты  
в выставке-конкурсе  
в номинации «Архитектурный проект 3-4 курс»

Наименование работы  
**Многоуровневый гараж**  
Руководители  
**Вилкова А.С., Михальчева С.Г., Кутырева В.**

Почетный Президент Союза архитекторов А.В. Бокор  
Ректор ПУАС, председатель оргкомитета Ю.П. Скачков  
г. Пенза 2017 г.

XIV ВСЕРОССИЙСКИЙ КОНКУРС - ОЛИМПИАДА АРХИТЕКТУРНО-ХУДОЖЕСТВЕННОГО ТВОРЧЕСТВА ДЛЯ УЧАЩИХСЯ МОЛОДЕЖИ И ШКОЛЬНИКОВ ИМ. В.Е. ТАТЛИНА

ПЕНЗЕНСКИЙ ФОНД МЕСТНОГО СООБЩЕСТВА  
Гражданский Союз

**ДИПЛОМ**  
вручается

**Сафоеву Вадиму**

занявшему III место в конкурсе  
социальной рекламы  
«Город Людей»

Исполнительный директор  
Фонда «Гражданский союз» О. В. Шарипов  
Пенза 2015

Торгово-промышленная палата г. Тольятти  
The Chamber of Commerce and Industry of Togliatti

**ГРАМОТА**  
награждается

**Сафоев Вадим**  
(Российская Федерация)

автор проекта  
«Ихтише группа фирменного дизайна»

за участие в X Международном конкурсе  
молодых дизайнеров «АРБУ»

Президент Е.В. Матвеев  
2015

V Международная научно-практическая конференция  
22-24 февраля 2009

**В.Е. Татлину посвящается**

Министерство Образования и Науки Российской Федерации  
Министерство Образования Пензенской области  
Администрация Пензенской области  
Пензенский государственный университет архитектуры и строительства

**ДИПЛОМ**  
НАГРАЖДАЕТСЯ

**Михалчева С.Г.**  
(кафедра Дизайн)

за подготовку и проведение  
V Международной научно-практической конференции  
им. В.Е. Татлина

«Результаты жилого пространства горожанина»  
22-24 февраля 2009 ПУАС

Коротков В.И.  
Кореньев П.И.  
Будырев С.А.  
Лопышев Е.Г.

# ПОЧЁТНАЯ ГРАМОТА

НАГРАЖДАЕТСЯ

**МИХАЛЧЕВА**

**Светлана Григорьевна**

доцент кафедры «Дизайн и художественное проектирование интерьера»

*За многолетний добросовестный труд,  
большую плодотворную работу по  
подготовке высококвалифицированных  
специалистов и в связи с празднованием  
55-летия со дня образования вуза.*



Ректор

Ю.П. Скачков

Приказ № 06-06-262 от 09.12.2013г.



# Работы практические

## ЛАНДШАФТНО-СРЕДОВАЯ ОРГАНИЗАЦИЯ ЗОНЫ ОТДЫХА ДЛЯ ДЕТСКОГО ДОМА В Г. СПАССКЕ

Ситуационный план:

Фотофиксация:

Схема зоны проектирования (с уч. демонтажа оборудования):



Экспликация:

1. Кухня;
2. Теплица;
3. Сарай;
4. Колодезь.

Условные обозначения:

- березы (9 шт.);
- рябины (9 шт.);
- «живая изгородь»;
- забор;
- трубопровод.

Генплан участка. План посадок



Экспликация:

1. Кухня;
2. Теплица;
3. Сарай;
4. Колодезь;
5. Зона отдыха (самоуход);
6. Зона отдыха (столик);
7. Шахматы;
8. Вегетарийная клумба.

Условные обозначения:

- цветник;
- забор;
- трубопровод;
- камера.

Перечень покрытий:

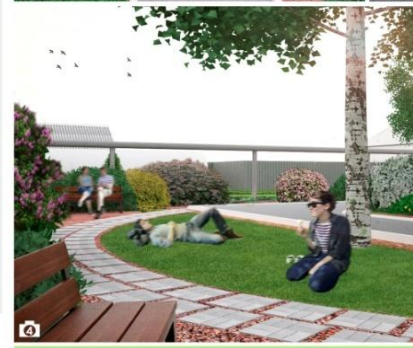
- газон;
- асфальт;
- мраморная крошка;
- щебень;
- трапециевидная плитка (400x400 мм);
- грунт.

Используемое оборудование:

- скамья + урна;
- столик + стулья + урны.

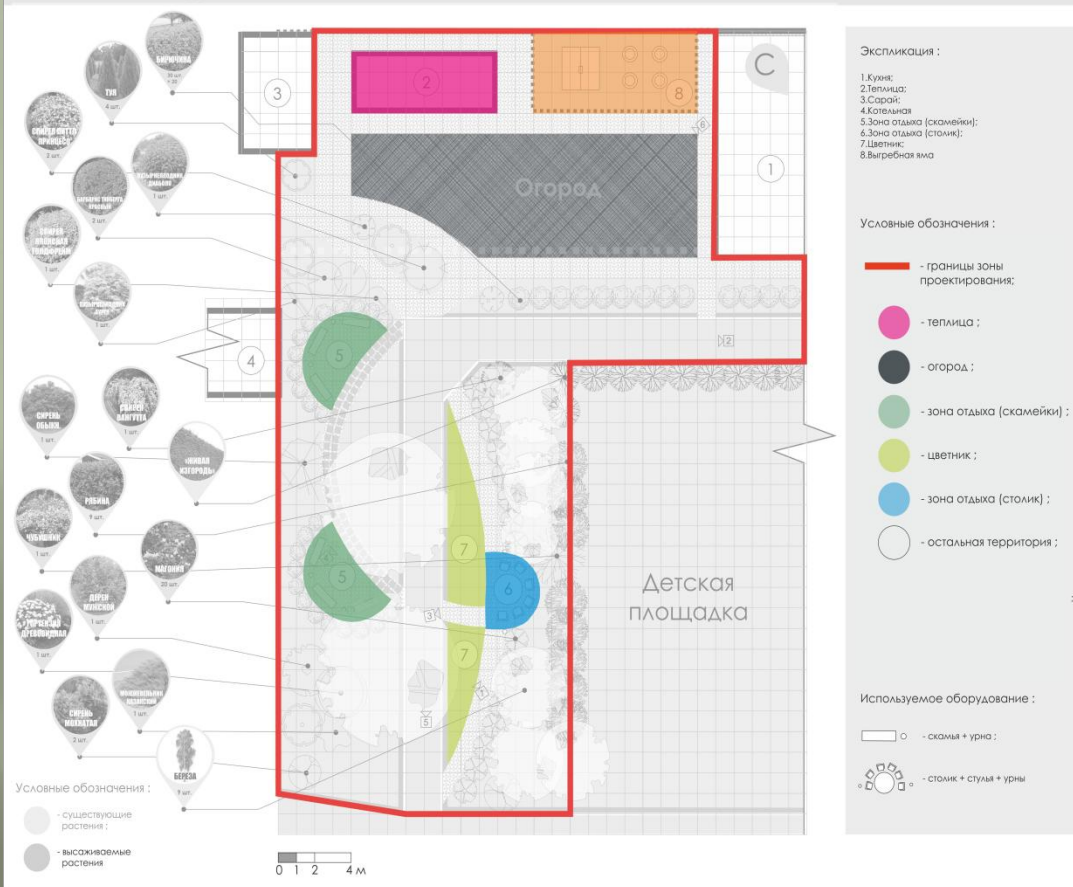
Условные обозначения:

- существующие растения;
- высаживаемые растения.



# Работы практические

Схема основных функциональных зон :



Технико-экономические показатели:

I. Покрытия:

Наименование показателя	Площадь, кв. м
Общая площадь благоустройства	712
Озеленение (газон)	305,5
Асфальт	90
Мраморная крошка	164
Грунт	96
Щебень (отмостка вдоль бордюра)	34
Цветник	22,5

Наименование показателя	Количество, шт
Тротуарная плитка (400*400 мм)	75

Наименование показателя	Количество, погонный метр
Бордюрный камень*	104

II. Оборудование:

Наименование показателя	Количество, шт
Стул (уличная мебель)	6
Скамейка	6
Стол (уличная мебель)	1
Урна	6

\* - в зависимости от ситуации предусматривается укладка и поребрика, и бордюра

# Работы научно-практические

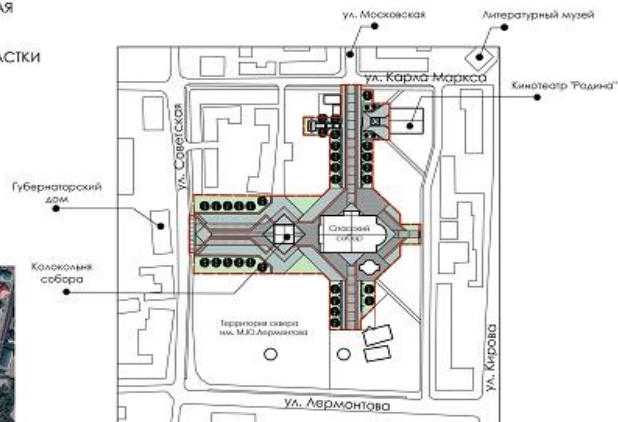
## ВАРИАНТ 2

ИЗ-ЗА ТОГО, ЧТО БОЛЬШАЯ ТЕРРИТОРИЯ ДЛЯ УДОБСТВА, МЫ ПОДЕЛИЛИ ЕЕ НА УЧАСТКИ

— ПРОЕКТИРУЕМАЯ ТЕРРИТОРИЯ

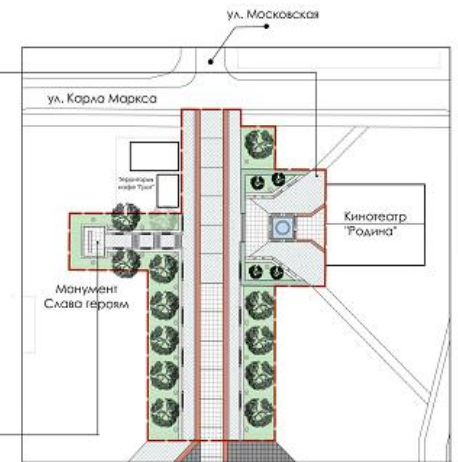


### ГЕНПЛАН



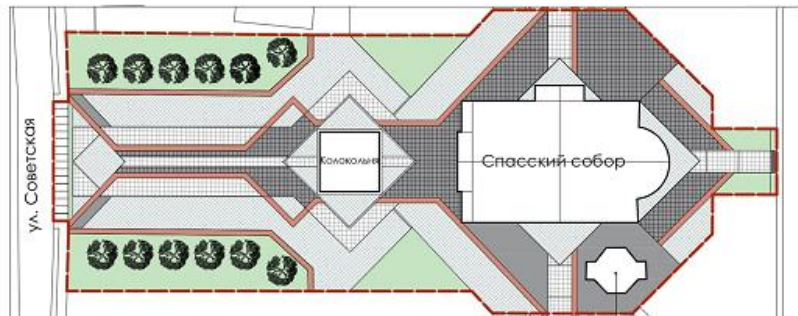
1

## УЧАСТОК №1



2

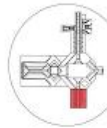
## УЧАСТОК №2



БЛАГОВЕЩЕНСКИЙ ХРАМ

3

## УЧАСТОК №3



4