

ОСНОВНЫЕ СВЕДЕНИЯ



- **ФИО:** Арзамасцева Вера Юрьевна (Круглова)
- **Дата и место рождения:** 27.03.1976, г. Алма-Ата
- **Место работы и должность:** Пензенский государственный университет архитектуры и строительства, Архитектурный факультет, кафедра «Градостроительства» - и.о.доцента
- **Образование:**
 - 1999 г. – окончила Пензенскую государственную архитектурно-строительную академию, специальность «Архитектура»;
 - 2003-2007 г. – аспирантура в ПГУАС, специальность «Градостроительство»
- **Опыт работы и должность:**
 - 1999-2000 г. – ОАО «Пензгражданпроект» – мл. научный сотрудник;
 - 2000-2003 г. – ООО «Термопласт» – конструктор-дизайнер;
 - 2003 г. по настоящее время – ПГУАС – ассистент, старший преподаватель, и.о. доцента .

□ **Дополнительное профессиональное образование (профессиональная переподготовка, повышение квалификации):**

- 2013 г. – МАРХИ, повышение квалификации по курсу: «Архитектурные проблемы городской среды обитания. Архитектура зданий и сооружений крупного города»



- 2018 г. – ПГУАС, «Использование ресурсов электронной информационно-образовательной среды для реализации образовательных программ ФГОС ВО»

- 2018 г. – ПГУАС – Диплом о профессиональной переподготовке по дополнительной профессиональной образовательной программе «Преподаватель высшей школы: педагогика и психология»



□ Почётные грамоты и благодарности



2012 г.



2011 г.



2016 г.

□ **Преподаваемые дисциплины**

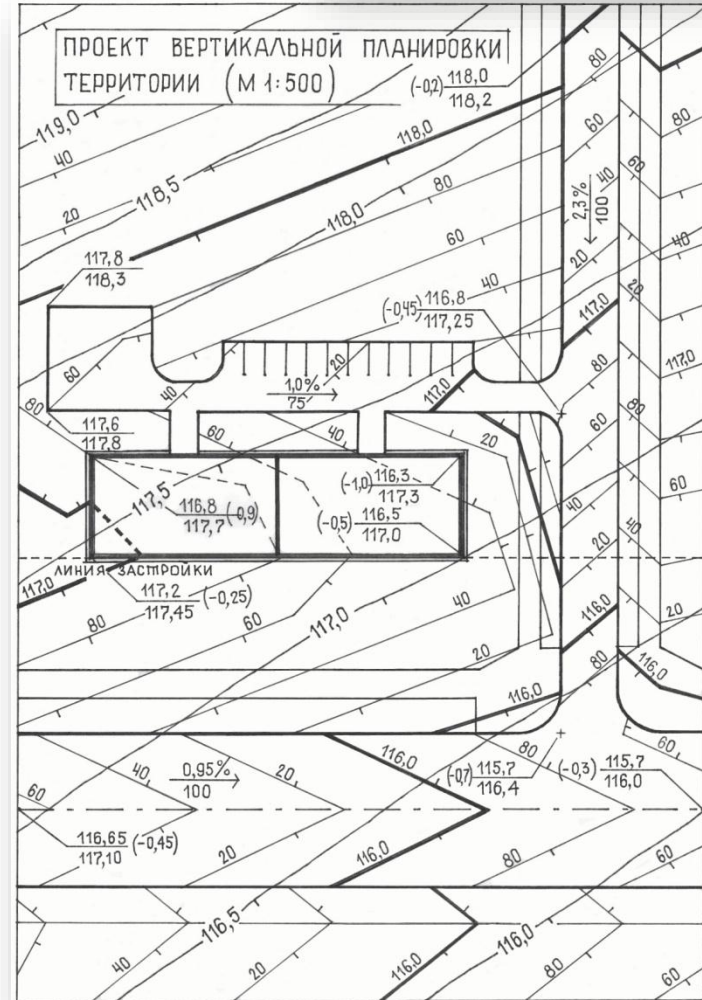
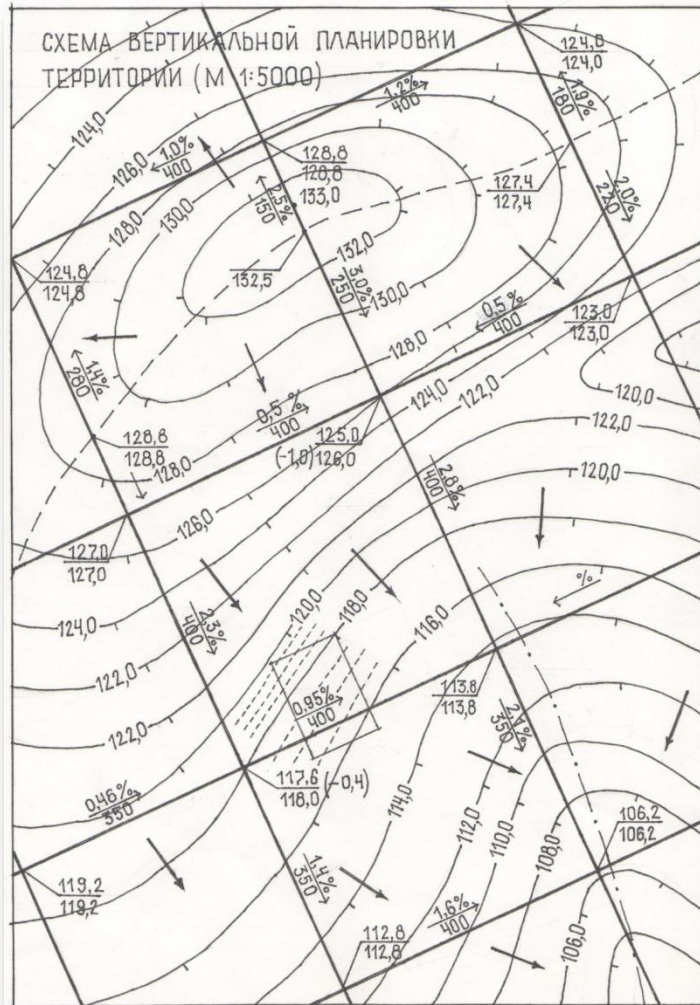
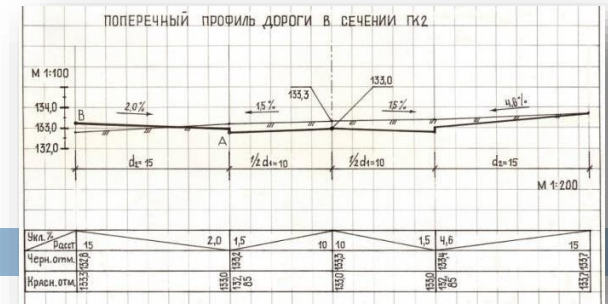
Наименования направлений подготовки	Наименования дисциплин	Названия курсовых проектов
<i>Градостроительство 07.03.04</i>	<i>Градостроительное проектирование</i>	<ul style="list-style-type: none">• Формирование ГП жилой среды малого соседства»• Коттеджный поселок• Микрорайон на 12 тыс. жителей• Жилой район города• Реконструкция городской территории• Предпроектный градостроительный анализ города• Генплан малого города
<i>Градостроительство 07.03.04</i>	<i>Архитектурно-строительное проектирование</i>	<ul style="list-style-type: none">• Блокированный жилой дом• Жилой дом средней этажности• Общественный центр жилого района
<i>Архитектура 07.03.01</i>	<i>Архитектурно-строительное проектирование</i>	<ul style="list-style-type: none">• Кафе на 50 мест• Многоуровневый паркинг• Многосекционный жилой дом повышенной этажности• Гостиница средней вместимости

□ **Преподаваемые дисциплины**

Наименования направлений подготовки	Наименования дисциплин	Названия проектов
<p><i>Архитектура 07.03.01, Градостроительство 07.03.04</i></p>	<p><i>Инженерная подготовка и благоустройство территорий</i></p>	<ul style="list-style-type: none"> • Вертикальная планировка городских территорий
<p><i>Архитектура 07.03.01, Градостроительство 07.03.04</i></p>	<p><i>Транспорт в планировке городов</i></p>	<ul style="list-style-type: none"> • Расчетно-графические работы
<p><i>Архитектура 07.03.01, Градостроительство 07.03.04</i></p>	<p><i>Выпускные квалификационные работы (диплом)</i></p>	<ul style="list-style-type: none"> • Жилые здания • Общественные здания • Реконструкция городских территорий • Территориальная планировка • Планировка территорий

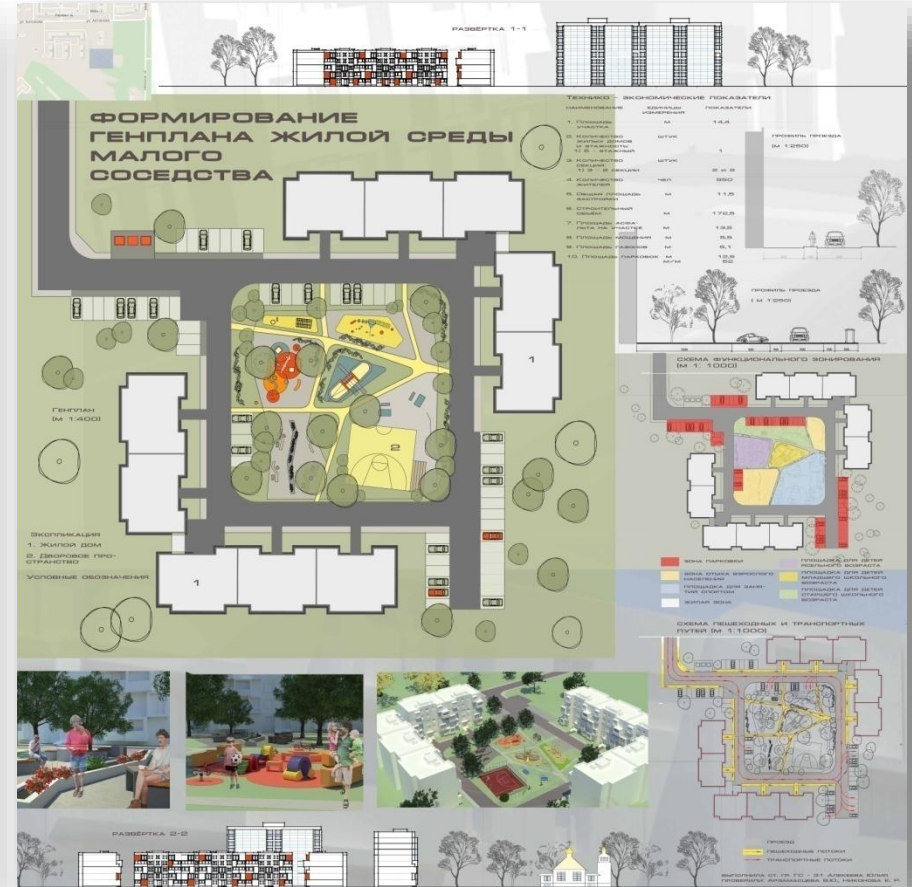
□ Вертикальная планировка территорий

□ 4 курс, направление Архитектура и Градостроительство



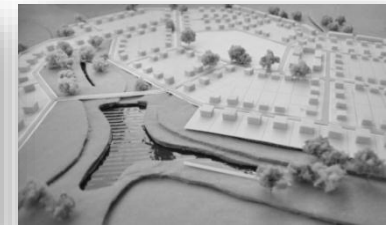
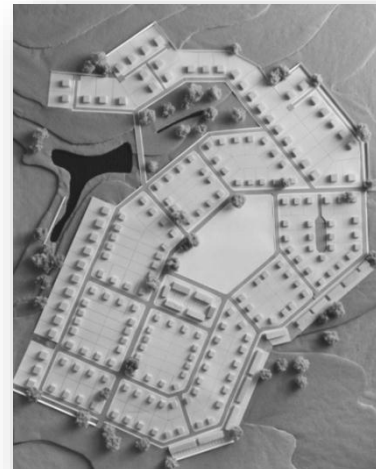
□ Примеры курсовых проектов, выполненных под руководством Арзамасцевой В.Ю.

□ 3 курс



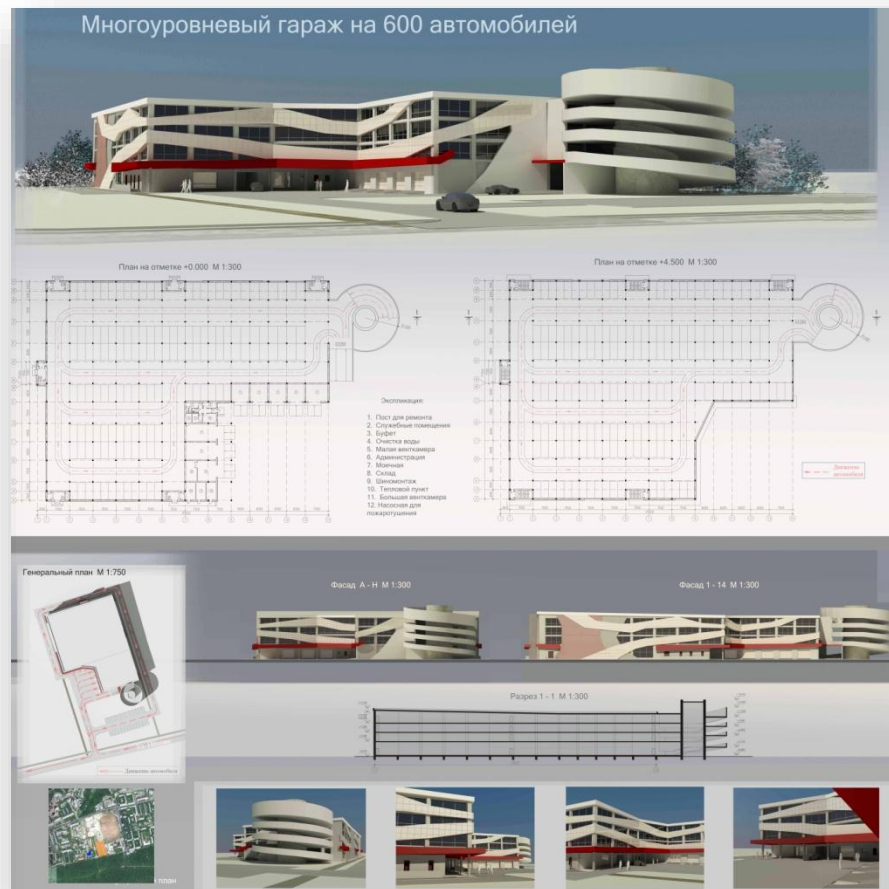
Примеры курсовых проектов, выполненных под руководством Арзамасцевой В.Ю.

3 курс



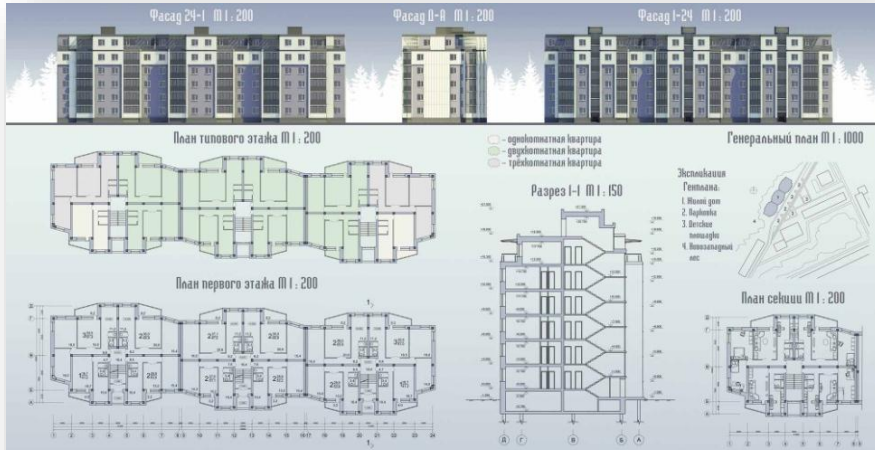
Примеры курсовых проектов, выполненных под руководством Арзамасцевой В.Ю.

3 курс



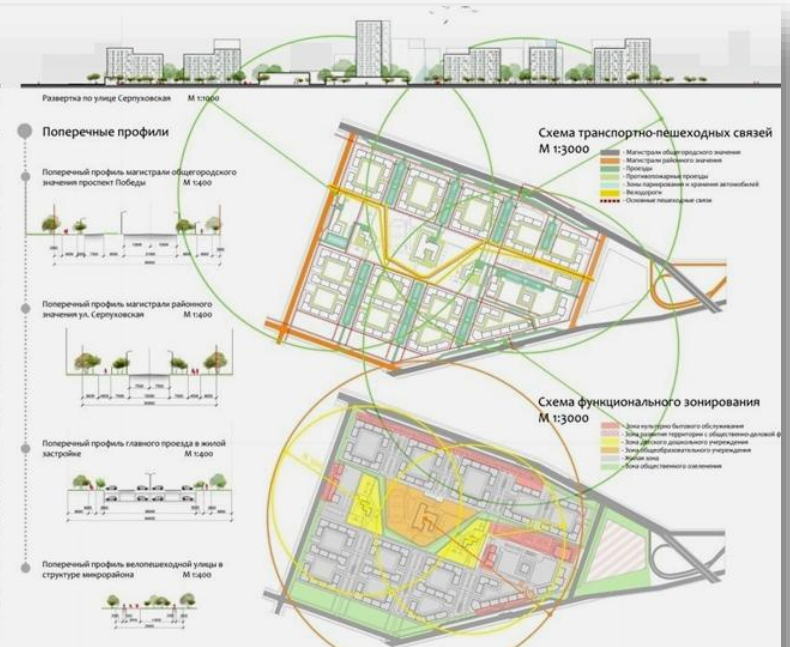
□ **Примеры курсовых проектов, выполненных под руководством Арзамасцевой В.Ю.**

□ **3 курс**



Примеры проектов, выполненных под руководством Арзамасцевой В.Ю.

4 курс



Примеры курсовых проектов, выполненных под руководством Арзамасцевой В.Ю.

4 курс



ЖИЛОЙ РАЙОН НА 26 400 ЖИТЕЛЕЙ с формированием общественного центра



Генеральный план общественного центра
М 1:1000

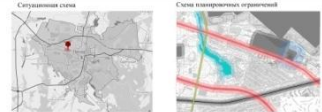
Общественный центр проектируемого жилого района примыкает к магистральной узнице областного значения проспекту Победы. Являясь интегрированным ядром района, он обслуживает два микрорайона и жилой комплекс. Центр содержит в себе необходимые объекты культурно-бытового обслуживания для потенциальных жителей, а также несет функцию промучно-рекреационной зоны.

- Экспликация
1. Торговый центр
 2. Административное здание
 3. Обслуживание на первых этажах
 4. Парково-пешеходная парковка
 5. Основа общественного транспорта
 6. Промучная зона
 7. Велоинженерный путь
 8. Хозяйственный подъезд

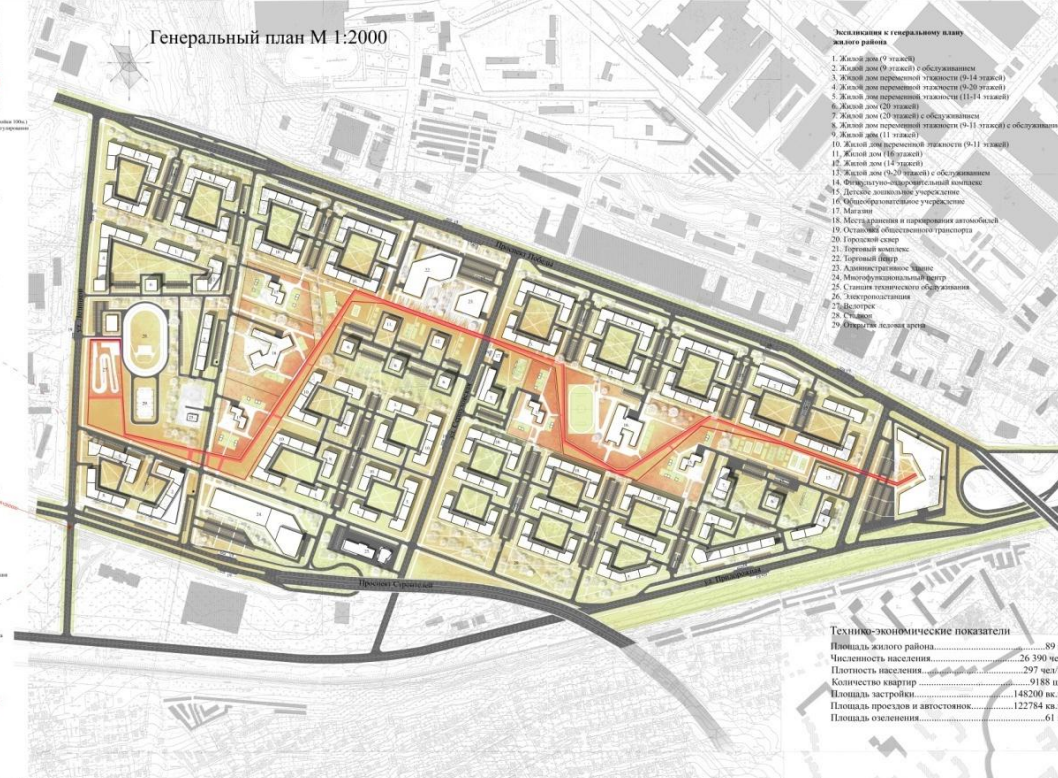


Поперечный профиль магистрал областного значения (проспект Победы), М 1:4000

Поперечный профиль магистрал районного значения (ул. Довженко, Серпуховская), М 1:4000



Генеральный план М 1:2000



- Экспликация к генеральному плану жилого района
1. Жилой дом (9 этажей)
 2. Жилой дом (9 этажей) с обслуживанием
 3. Жилой дом переносной этажности (9-14 этажей)
 4. Жилой дом переносной этажности (9-20 этажей)
 5. Жилой дом переносной этажности (11-14 этажей)
 6. Жилой дом (20 этажей)
 7. Жилой дом (20 этажей) с обслуживанием
 8. Жилой дом переносной этажности (9-11 этажей) с обслуживанием
 9. Жилой дом (11 этажей)
 10. Жилой многоэтажный многоквартирный дом (9-11 этажей)
 11. Жилой дом (16 этажей)
 12. Жилой дом (14 этажей)
 13. Жилой дом (9-20 этажей) с обслуживанием
 14. Физкультурно-спортивный комплекс
 15. Детский игровой комплекс
 16. Образовательное учреждение
 17. Магистраль
 18. Местная улица и широчина автомобильной
 19. Остановка общественного транспорта
 20. Торговый центр
 21. Торговая площадь
 22. Торговый двор
 23. Административное здание
 24. Многофункциональный центр
 25. Станция технического обслуживания
 26. Инженерная зона
 27. Парковка
 28. Спортплощадка
 29. Спортивный стадион

Технико-экономические показатели

Площадь жилого района	89 га
Численность населения	26 300 чел.
Плотность населения	297 чел/га
Количество квартир	9188 шт.
Площадь застройки	148200 кв. м.
Площадь проездов и дворовых улиц	122784 кв. м.
Площадь озеленения	61 га

Общественный центр жилого района



□ **Примеры курсовых проектов, выполненных под руководством Арзамасцевой В.Ю.**



□ **4 курс**

Жилой район на 31800 жителей с формированием общественного центра по адресу: Пензенская область с. Засечное

Схема функционального зонирования M 1:5500

Схема транспортно-пеших связей и озеленения M 1:5500

Схема культурно-бытового обслуживания M 1:5500

Генеральный план M 1:2

Пояснительная записка к проекту

Лист № 1

Объемные технико-экономические показатели

площадь участка с границами красных линий	96 га
площадь застройки	21800 м²
площадь выделенной	311 м²
площадь озеленения	11537 м²
площадь застройки	137130 м²
площадь территории с озеленением	80807 м²
площадь озеленения	79787 м²

Генеральный план M 1:2

1 - Детский сад
2 - Детский дом
3 - Массово-развлекательный центр
4 - Массово-развлекательный центр
5 - Массово-развлекательный центр
6 - Массово-развлекательный центр
7 - Массово-развлекательный центр
8 - Массово-развлекательный центр
9 - Массово-развлекательный центр
10 - Жилые дома общественного типа с функцией обслуживания (11-15 этажей)
11 - Торговый центр

Развертка 1-1 по ул. Шоссейной

Развертка 1-1 по ул. Механической

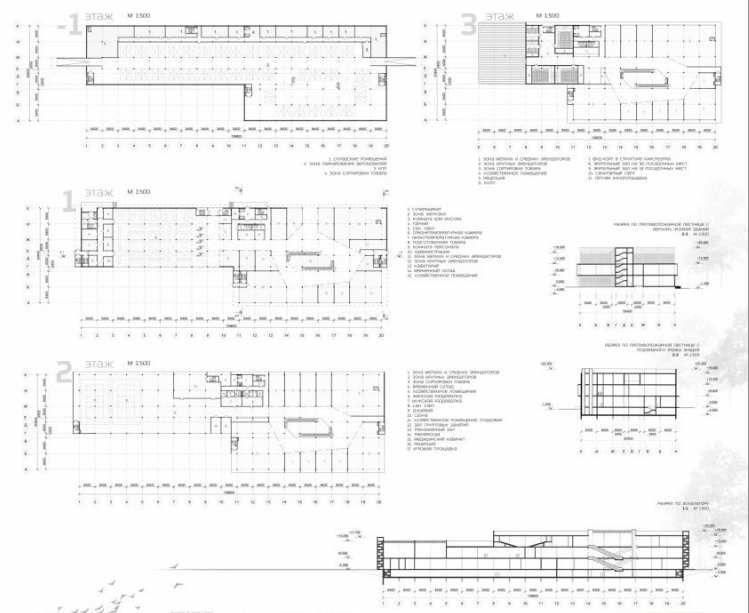
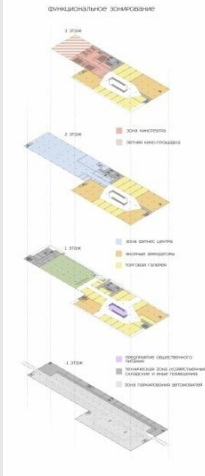
Примеры проектов, выполненных под руководством Арзамасцевой В.Ю.

4 курс



Общественный центр жилого района **ЕСОПАРК** МНОГОФУНКЦИОНАЛЬНЫЙ КОМПЛЕКС

Задача проектирования: создать центр и торгово-развлекательный комплекс, отвечающий в современном строительстве потребности современной городской среды. Создание для жителей района комфортных условий проживания, повышение качества жизни, создание условий для развития бизнеса и инвестиций, повышение уровня комфорта проживания, создание условий для развития бизнеса и инвестиций, повышение уровня комфорта проживания, создание условий для развития бизнеса и инвестиций.



Примеры курсовых проектов, выполненных под руководством Арзамасцевой В.Ю.



4 курс

РЕКОНСТРУКЦИЯ ГОРОДСКОЙ ТЕРРИТОРИИ в границах железной дороги, р. Сура и р. Пенза

РЕЗЕРВА ПО УЛ.Е ПЕРОВОСКОГО И ЕЛОС

СУЩЕСТВУЮЩЕЕ ПОЛОЖЕНИЕ
СХЕМА СТРОИТЕЛЬНОГО ЗОНИРОВАНИЯ ПО МАТЕРИАЛУ И ПЕРИОДУ ЗАСТРОЙКИ

СХЕМА ФУНКЦИОНАЛЬНОГО ЗОНИРОВАНИЯ ТЕРРИТОРИИ

СХЕМА ТРАНСПОРТНО-ПЕШЕХОДНЫХ СВЯЗЕЙ И ОБЪЕДИНЕНИЯ

ГЕНЕРАЛЬНЫЙ ПЛАН М 1:2500
ТЕХНИЧЕСКИЕ ЭКОНОМИЧЕСКИЕ ПОКАЗАТЕЛИ

Показатель	Единица измерения	Значение
Плотность застройки	кв. м/га	0,4
Плотность населения	чел./га	100
Плотность объектов	шт./га	10
Плотность зеленых насаждений	кв. м/га	1000
Плотность объектов культурного наследия	шт./га	0,1
Плотность объектов историко-культурного наследия	шт./га	0,1
Плотность объектов инженерной инфраструктуры	шт./га	0,1
Плотность объектов социальной инфраструктуры	шт./га	0,1
Плотность объектов транспортной инфраструктуры	шт./га	0,1

ПРОЕКТНОЕ ПРЕДЛОЖЕНИЕ
СХЕМА РЕКОНСТРУКТИВНЫХ МЕРОПРИЯТИЙ

СХЕМА ФУНКЦИОНАЛЬНОГО ЗОНИРОВАНИЯ ТЕРРИТОРИИ

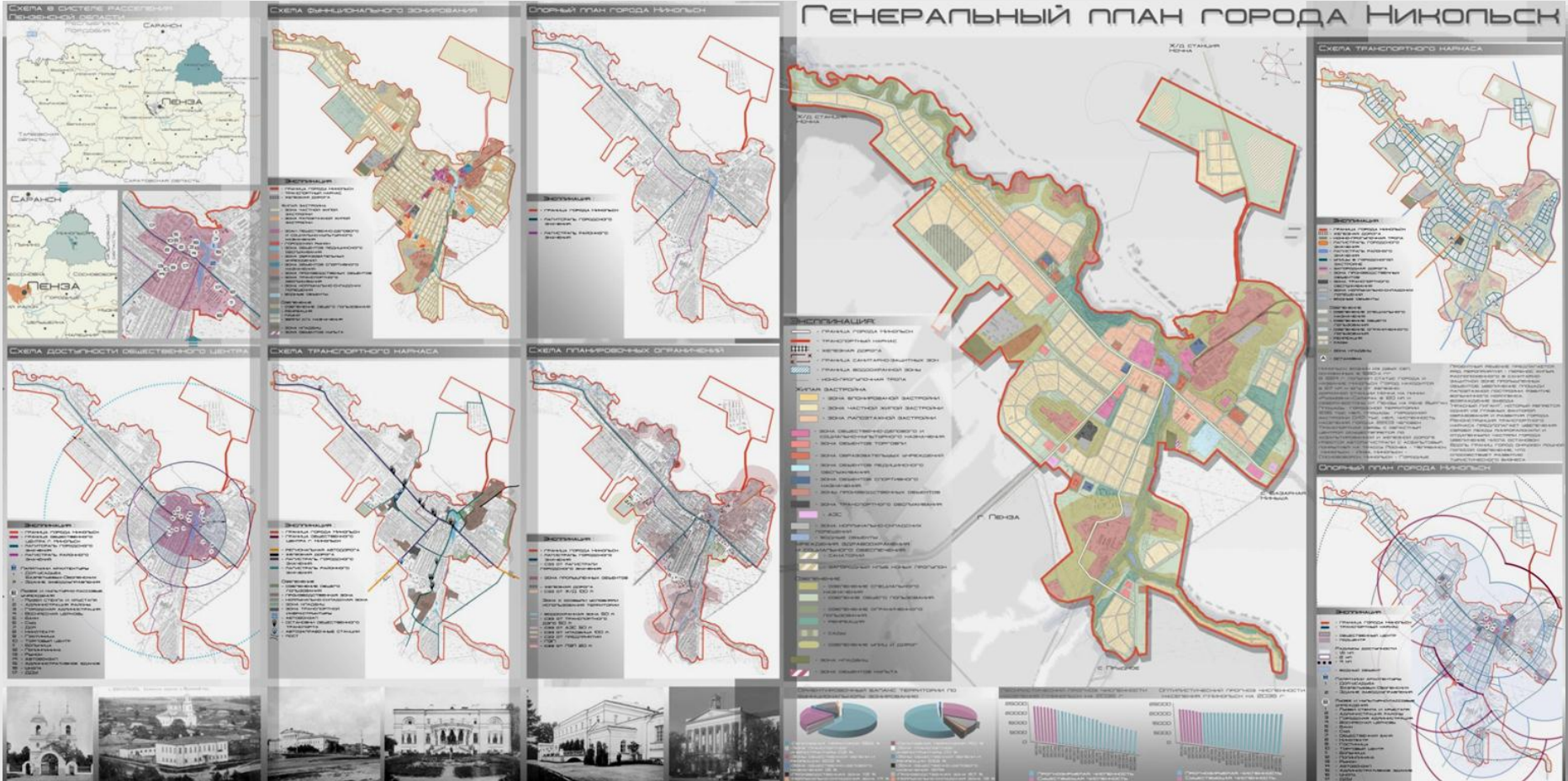
СХЕМА ТРАНСПОРТНО-ПЕШЕХОДНЫХ СВЯЗЕЙ

ЭКСПЛИКАЦИЯ

1. Территория застройки
2. Территория функционального зонирования
3. Территория транспортно-пешеходных связей
4. Территория реконструктивных мероприятий
5. Территория объектов культурного наследия
6. Территория объектов историко-культурного наследия
7. Территория объектов инженерной инфраструктуры
8. Территория объектов социальной инфраструктуры
9. Территория объектов транспортной инфраструктуры
10. Территория объектов инженерной инфраструктуры
11. Территория объектов социальной инфраструктуры
12. Территория объектов транспортной инфраструктуры
13. Территория объектов инженерной инфраструктуры
14. Территория объектов социальной инфраструктуры
15. Территория объектов транспортной инфраструктуры
16. Территория объектов инженерной инфраструктуры
17. Территория объектов социальной инфраструктуры
18. Территория объектов транспортной инфраструктуры
19. Территория объектов инженерной инфраструктуры
20. Территория объектов социальной инфраструктуры
21. Территория объектов транспортной инфраструктуры
22. Территория объектов инженерной инфраструктуры
23. Территория объектов социальной инфраструктуры
24. Территория объектов транспортной инфраструктуры
25. Территория объектов инженерной инфраструктуры
26. Территория объектов социальной инфраструктуры
27. Территория объектов транспортной инфраструктуры
28. Территория объектов инженерной инфраструктуры
29. Территория объектов социальной инфраструктуры
30. Территория объектов транспортной инфраструктуры
31. Территория объектов инженерной инфраструктуры
32. Территория объектов социальной инфраструктуры
33. Территория объектов транспортной инфраструктуры
34. Территория объектов инженерной инфраструктуры
35. Территория объектов социальной инфраструктуры
36. Территория объектов транспортной инфраструктуры
37. Территория объектов инженерной инфраструктуры
38. Территория объектов социальной инфраструктуры
39. Территория объектов транспортной инфраструктуры
40. Территория объектов инженерной инфраструктуры
41. Территория объектов социальной инфраструктуры
42. Территория объектов транспортной инфраструктуры
43. Территория объектов инженерной инфраструктуры
44. Территория объектов социальной инфраструктуры
45. Территория объектов транспортной инфраструктуры
46. Территория объектов инженерной инфраструктуры
47. Территория объектов социальной инфраструктуры
48. Территория объектов транспортной инфраструктуры
49. Территория объектов инженерной инфраструктуры
50. Территория объектов социальной инфраструктуры

Примеры курсовых проектов, выполненных под руководством Арзамасцевой В.Ю.

5 курс



Примеры проектов, выполненных под руководством Арзамасцевой В.Ю.

5 курс

ГЕНЕРАЛЬНЫЙ ПЛАН ГОРОДА СЕРДОБСКА

Расположения города Сердобска в системе расселения Пензенской области



Расположения города Сердобска в системе расселения Сердобского района



Распределение территорий различного функционального назначения в пределах населенного пункта/существующие возможности



Прогнозные показатели



Основной чертёж М 1:2000

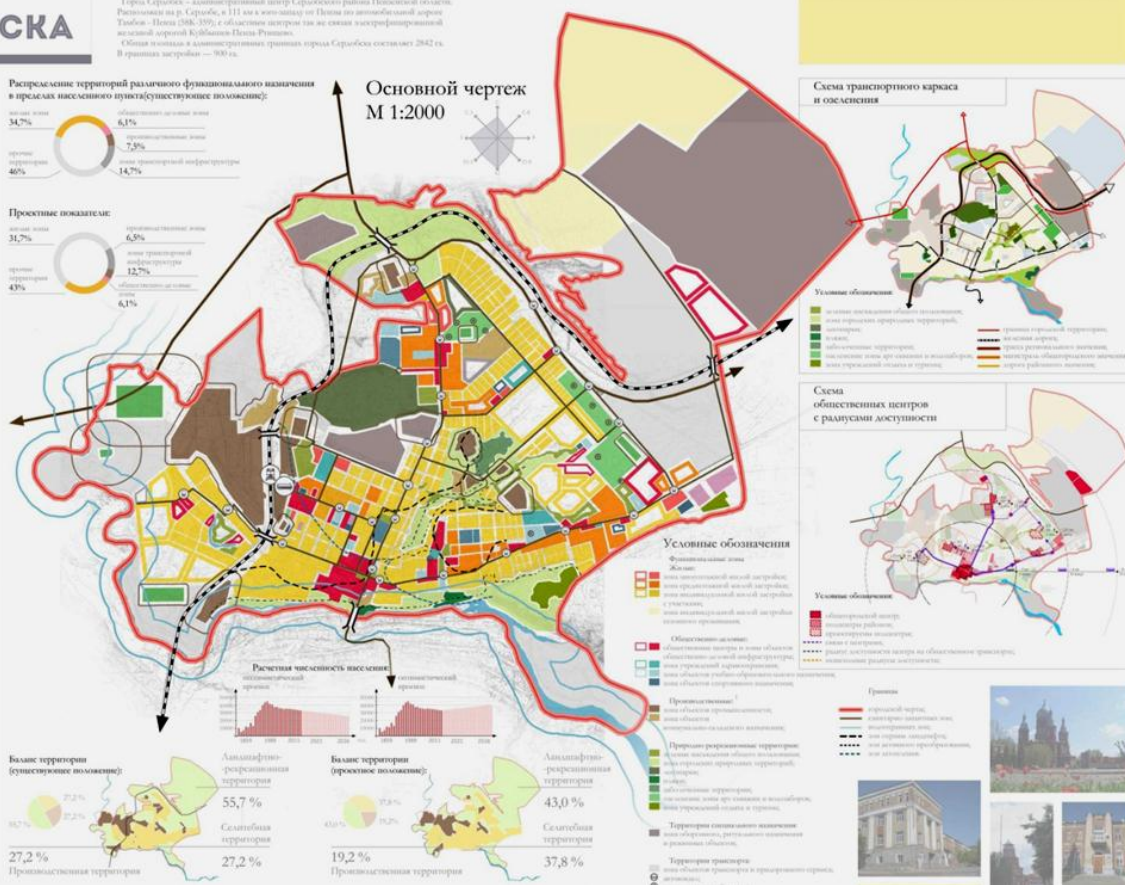


Схема транспортного каркаса и озеленения



Схема функционального зонирования



Схема транспортного каркаса



Схема планировочных ограничений



Схема общественных центров с радиусами доступности



Условные обозначения



Условные обозначения



Условные обозначения

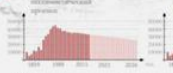


Условные обозначения



Город Сердобск – административный центр Сердобского района Пензенской области. Расположен на р. Сердобка, в 111 км к юго-западу от Пензы по автомобильной дороге Таболово – Пенза (200–300) и областной дороге так же имеет транспортную связь железной дорогой № 46 от станции Писка Рязань. Общая площадь в административных границах города Сердобска составляет 2842 га. В границах застройки — 900 га.

Расчетная численность населения



Баланс территории (существующие возможности)



Баланс территории (прогнозные возможности)



- **ВКР отмеченные дипломами и грамотами, выполненные под руководством Арзамасцевой В.Ю.**



□ **Архитектура и Градостроительство**

Год	Название дипломного проекта	Присвоенная степень	Дипломант
1999	Исследование принципов завершения застройки микрорайонов (руководитель Круглов Ю.В.)	МАПАШ Диплом I степени	Круглова В.
2010	Генеральный план МО Должниковское сельское поселение Ульяновской области	МООСАО Диплом I степени И Грамота МАСА	Касьянова О.
2012	Гостиница на 350 мест в г. Пензе	МООСАО Диплом I степени	Малянова Ю.
2015	Организация паркингов в районе Арбеково в г. Пензе	МООСАО Диплом II степени	Секачёва В.
2015	Гостиница на 210 мест по ул. Бекешская в г. Пензе	МООСАО Диплом I степени	Ильичёва Е.

- **ВКР отмеченные дипломами и грамотами, выполненные под руководством Арзамасцевой В.Ю.**



□ Архитектура и Градостроительство

Год	Название дипломного проекта	Присвоенная степень	Дипломант
2015	Гостиница на 225 мест на пересечении улиц М.Горького-Урицкого в г. Пензе	МООСАО Диплом I степени	Трубаненко Е.
2016	Общежитие для студентов по ул. Маршала Крылова в г. Пензе	МООСАО Диплом I степени	Шумилина К.
2016	Генеральный план Нижнего Ломова с реконструкцией главной улицы города	МООСАО Диплом I степени И Диплом СМА	Лопухова Е.

□ ВКР отмеченные дипломами и грамотами, выполненные под руководством Арзамасцевой В.Ю.



□ Архитектура «бакалавр»

ГЕНПЛАН М 1:1000 СИТУАЦИОННЫЙ ПЛАН РАЗРЕЗ 1-1 М 1:300

ЭКСПЛИКАЦИЯ к Генплану
 1. Проектируемая застройка
 2. Парковка на 5 мест для МТН
 3. Автобусная стоянка
 4. Зона озеленения/тротуары
 5. Площадка объекта ТКО
 6. Площадка для отдыха

ГОСТИНИЦА НА 210 МЕСТ
 ПО УЛ. БЕКЕШСКАЯ В Г. ПЕНЗЕ
 РАЗВЕРТКА ПО УЛ. БЕКЕШСКАЯ

СХЕМА ПОДЗЕМНОЙ ПАРКОВКИ

ПЛАН 4 ЭТАЖА НА ОТМ +14.000 М 1:200

ПЛАН ТИПОВОГО ЭТАЖА М 1:200

Условные обозначения:

- Планировка существующего здания
- Зона парковки
- Автобусная стоянка
- Планировка будущего объекта
- Планировка для проектируемой застройки
- Обозначение логического обозначения
- Границы функциональных коммуникаций
- Железнодорожные пути
- Площадка административная и управленческая
- Зона вспомогательных и вспомогательных помещений

ФАСАД В ОСЯХ И-А М 1:200

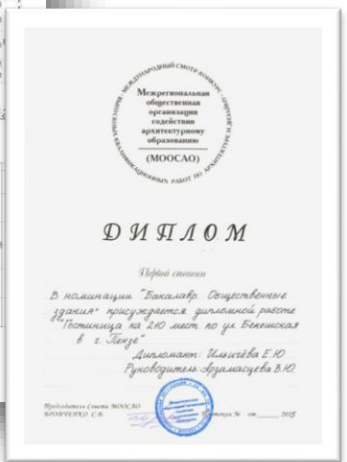
ФАСАД В ОСЯХ 1-20 М 1:200

ФАСАД В ОСЯХ В-И М 1:200

ФАСАД В ОСЯХ 20-1 М 1:200

Экспликация к плану 1 этажа:

- 1.1 Вестибюль
- 1.2 Коридор
- 1.3 Приемно-консультационный кабинет
- 1.4 Кабинет заместителя председателя
- 1.5 Кабинет председателя
- 1.6 Кабинет заместителя председателя
- 1.7 Кабинет заместителя председателя
- 1.8 Кабинет заместителя председателя
- 1.9 Кабинет заместителя председателя
- 1.10 Кабинет заместителя председателя
- 1.11 Кабинет заместителя председателя
- 1.12 Кабинет заместителя председателя
- 1.13 Кабинет заместителя председателя
- 1.14 Кабинет заместителя председателя
- 1.15 Кабинет заместителя председателя
- 1.16 Кабинет заместителя председателя
- 1.17 Кабинет заместителя председателя
- 1.18 Кабинет заместителя председателя
- 1.19 Кабинет заместителя председателя
- 1.20 Кабинет заместителя председателя
- 1.21 Кабинет заместителя председателя
- 1.22 Кабинет заместителя председателя
- 1.23 Кабинет заместителя председателя
- 1.24 Кабинет заместителя председателя
- 1.25 Кабинет заместителя председателя
- 1.26 Кабинет заместителя председателя
- 1.27 Кабинет заместителя председателя
- 1.28 Кабинет заместителя председателя
- 1.29 Кабинет заместителя председателя
- 1.30 Кабинет заместителя председателя
- 1.31 Кабинет заместителя председателя
- 1.32 Кабинет заместителя председателя
- 1.33 Кабинет заместителя председателя
- 1.34 Кабинет заместителя председателя
- 1.35 Кабинет заместителя председателя
- 1.36 Кабинет заместителя председателя
- 1.37 Кабинет заместителя председателя
- 1.38 Кабинет заместителя председателя
- 1.39 Кабинет заместителя председателя
- 1.40 Кабинет заместителя председателя
- 1.41 Кабинет заместителя председателя
- 1.42 Кабинет заместителя председателя
- 1.43 Кабинет заместителя председателя
- 1.44 Кабинет заместителя председателя
- 1.45 Кабинет заместителя председателя
- 1.46 Кабинет заместителя председателя
- 1.47 Кабинет заместителя председателя
- 1.48 Кабинет заместителя председателя
- 1.49 Кабинет заместителя председателя
- 1.50 Кабинет заместителя председателя
- 1.51 Кабинет заместителя председателя
- 1.52 Кабинет заместителя председателя
- 1.53 Кабинет заместителя председателя
- 1.54 Кабинет заместителя председателя
- 1.55 Кабинет заместителя председателя
- 1.56 Кабинет заместителя председателя
- 1.57 Кабинет заместителя председателя
- 1.58 Кабинет заместителя председателя
- 1.59 Кабинет заместителя председателя
- 1.60 Кабинет заместителя председателя
- 1.61 Кабинет заместителя председателя
- 1.62 Кабинет заместителя председателя
- 1.63 Кабинет заместителя председателя
- 1.64 Кабинет заместителя председателя
- 1.65 Кабинет заместителя председателя
- 1.66 Кабинет заместителя председателя
- 1.67 Кабинет заместителя председателя
- 1.68 Кабинет заместителя председателя
- 1.69 Кабинет заместителя председателя
- 1.70 Кабинет заместителя председателя
- 1.71 Кабинет заместителя председателя
- 1.72 Кабинет заместителя председателя
- 1.73 Кабинет заместителя председателя
- 1.74 Кабинет заместителя председателя
- 1.75 Кабинет заместителя председателя
- 1.76 Кабинет заместителя председателя
- 1.77 Кабинет заместителя председателя
- 1.78 Кабинет заместителя председателя
- 1.79 Кабинет заместителя председателя
- 1.80 Кабинет заместителя председателя
- 1.81 Кабинет заместителя председателя
- 1.82 Кабинет заместителя председателя
- 1.83 Кабинет заместителя председателя
- 1.84 Кабинет заместителя председателя
- 1.85 Кабинет заместителя председателя
- 1.86 Кабинет заместителя председателя
- 1.87 Кабинет заместителя председателя
- 1.88 Кабинет заместителя председателя
- 1.89 Кабинет заместителя председателя
- 1.90 Кабинет заместителя председателя
- 1.91 Кабинет заместителя председателя
- 1.92 Кабинет заместителя председателя
- 1.93 Кабинет заместителя председателя
- 1.94 Кабинет заместителя председателя
- 1.95 Кабинет заместителя председателя
- 1.96 Кабинет заместителя председателя
- 1.97 Кабинет заместителя председателя
- 1.98 Кабинет заместителя председателя
- 1.99 Кабинет заместителя председателя
- 1.100 Кабинет заместителя председателя



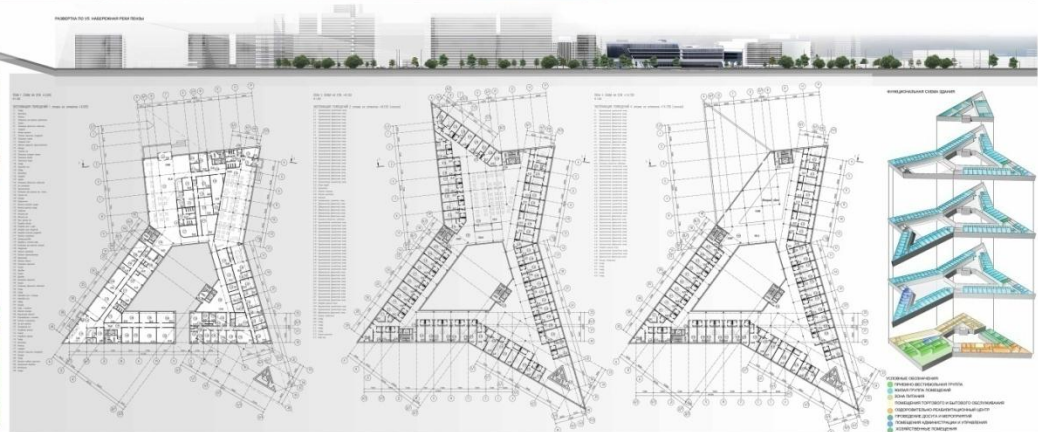
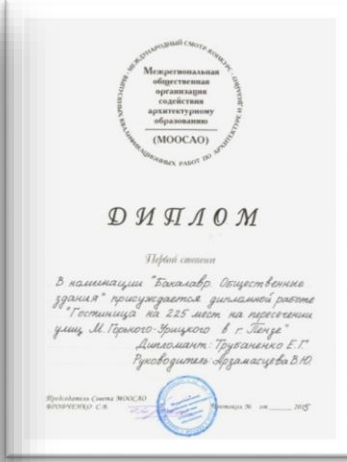
□ **ВКР отмеченные дипломами и грамотами, выполненные под руководством Арзамасцевой В.Ю.**



□ **Архитектура «бакалавр»**



ГОСТИНИЦА НА 225 МЕСТ
 НА ПЕРЕСЕЧЕНИИ УЛИЦ
 М. ГОРЬКОГО - УРИЦКОГО
 В Г. ПЕНЗЕ



□ ВКР отмеченные дипломами и грамотами, выполненные под руководством Арзамасцевой В.Ю.



□ Архитектура «бакалавр»



ылова в г. Пенза



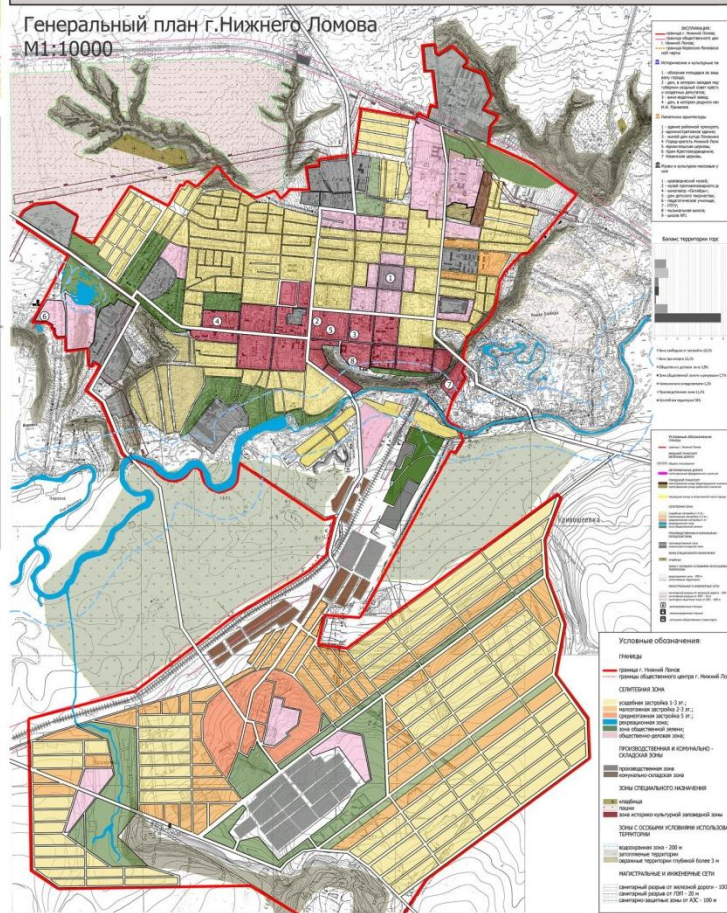
□ ВКР отмеченные дипломами и грамотами, выполненные под руководством Арзамасцевой В.Ю.

□ Градостроительство «бакалавр»



Генеральный план Нижнего Ломова на 25 тыс. ж

Генеральный план г. Нижнего Ломова
М 1:10000



Опорный план (проектное предложение)
М 1:20000

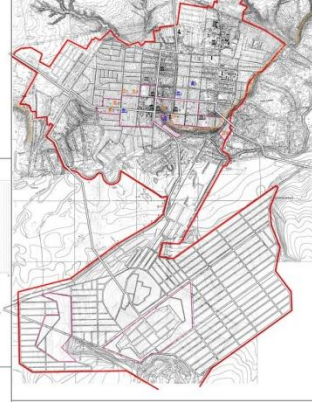


Схема транспортного каркаса (проектное предложение)
М 1:20000

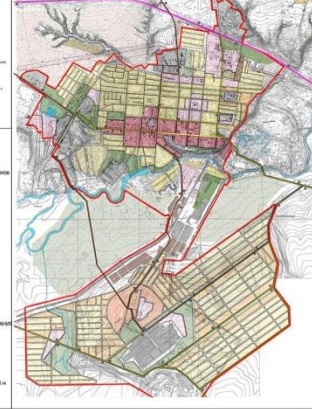


Схема доступности общественного центра (проектное предложение)

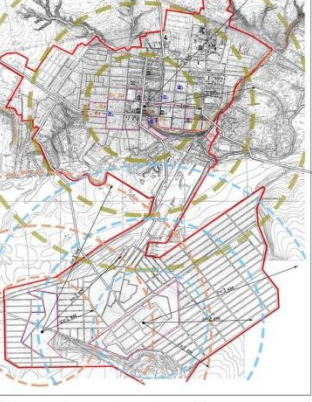
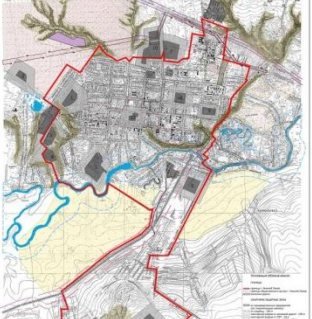


Схема планировочных ограничений М 1:20000

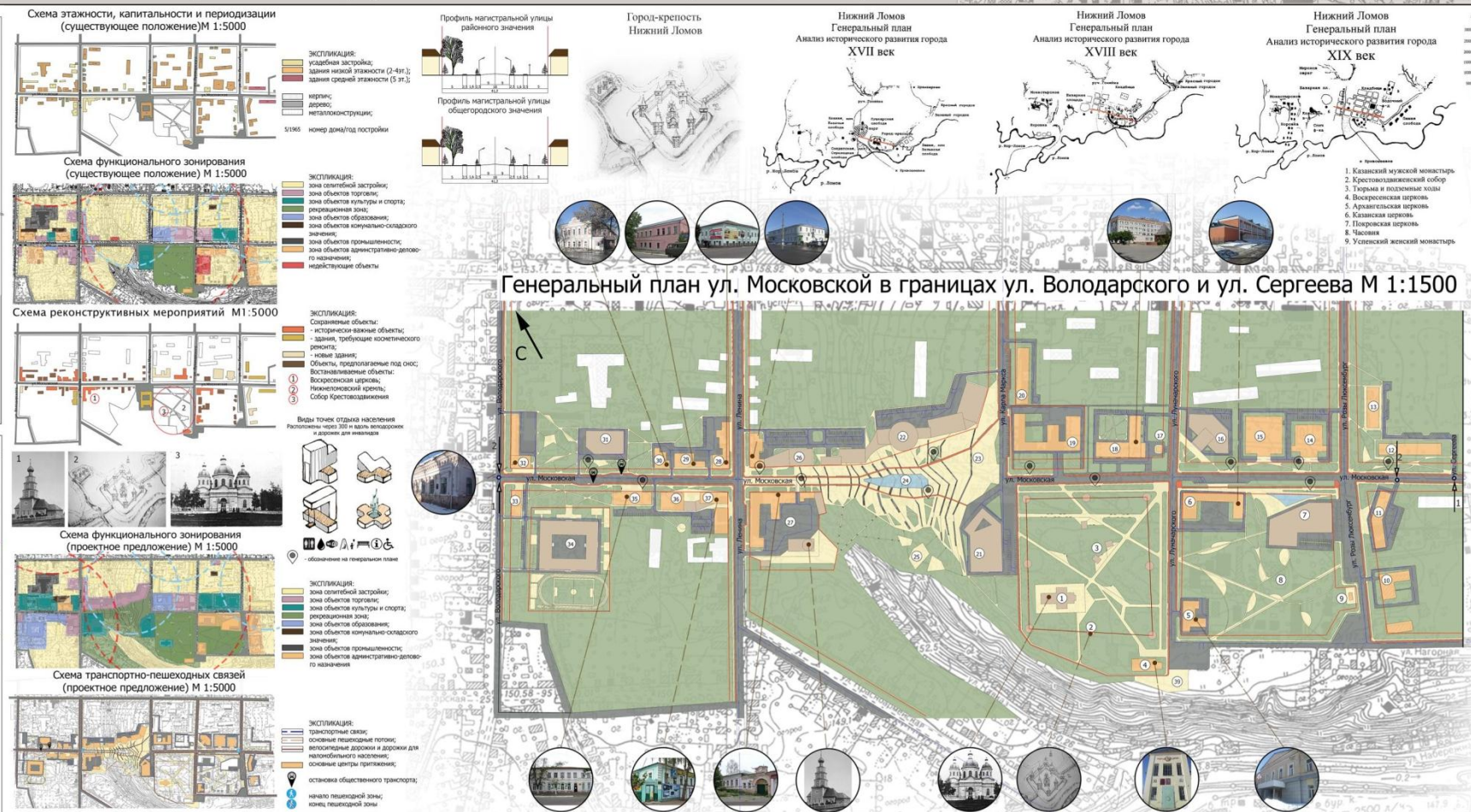


ВКР отмеченные дипломами и грамотами, выполненные под руководством Арзамасцевой В.Ю.



Градостроительство «бакалавр»

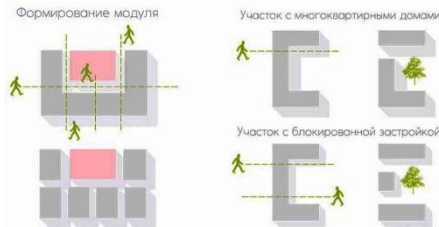
кителей с реконструкцией главной улицы города



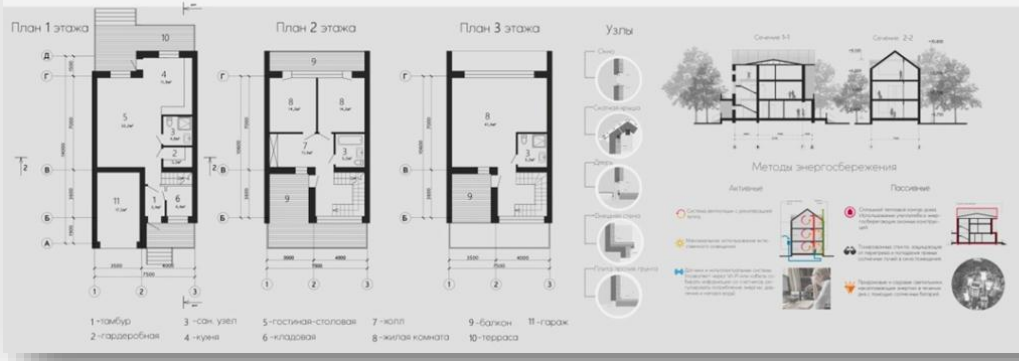
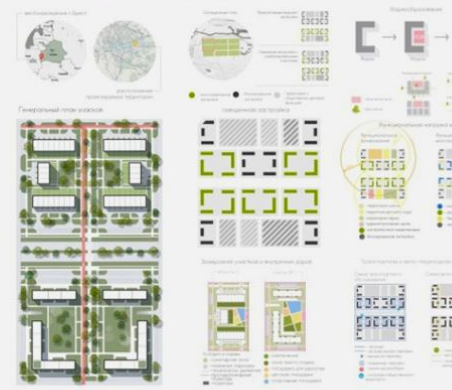
Участие в творческих конкурсах

Electronic submission form ISOVER
Multi-Comfort House Students Contest 2016

рук. Арзамасцева В.Ю., студ. 3 курса: Гусева А. и Трушкина К.



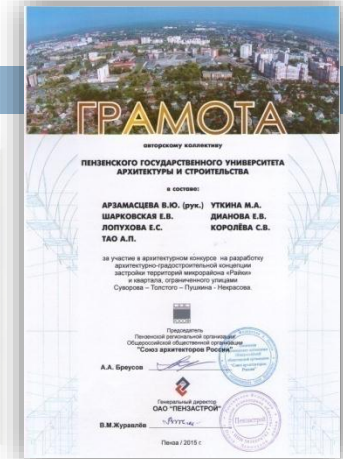
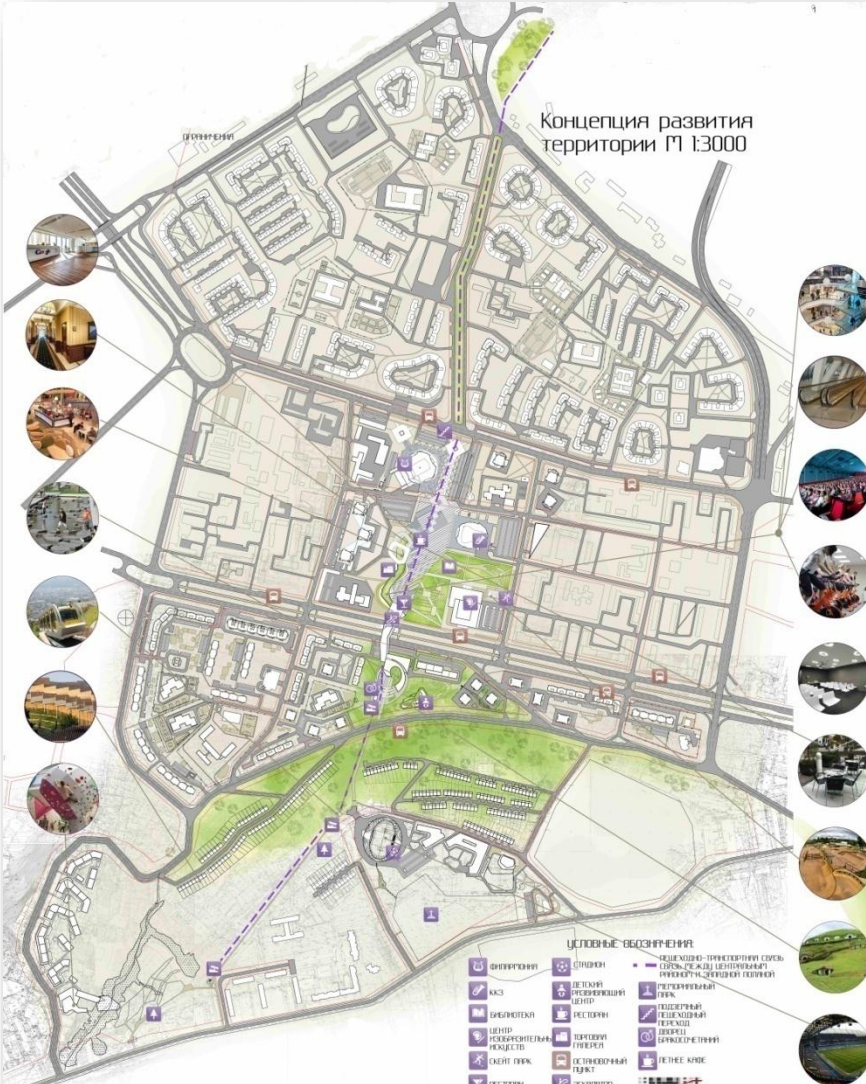
Мультикомфортный жилой дом



Участие в творческих конкурсах

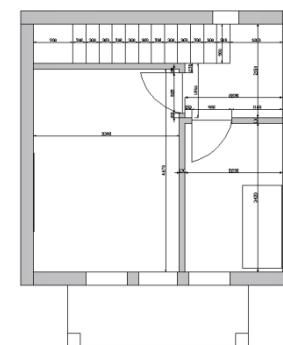
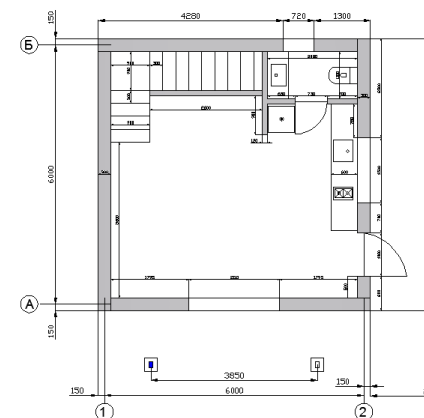
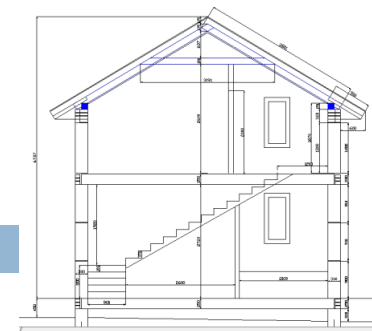
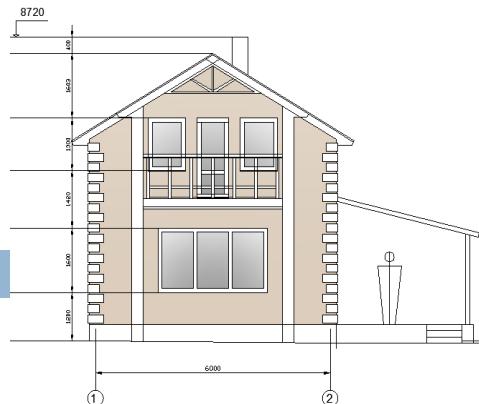
Конкурсы на разработку архитектурно-градостроительной концепции застройки территории микрорайона «Райки» и квартала ограниченного улицами Суворова-Толстого-Пушкина-Некрасова

Союз архитекторов России и ОАО «Пензастрой»



□ Реализованные проекты

Загородный дом в Пензенской области, с/т «Ромашка», участок 192

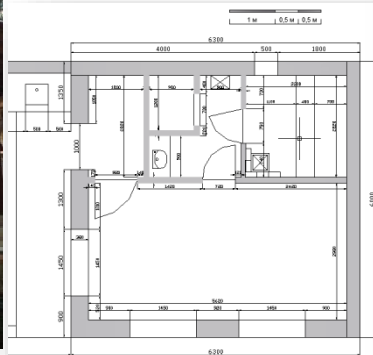


1. Плита ограждающая 900x6000x300 12шт
2. Плита ограждающая 1200x6000x300 4шт
3. Плита перекрытия 1500x6000x250 6шт
4. Плита перекрытия 2000x6000x250 1шт

□ Реализованные проекты

Загородный дом в Пензенской области, с/т «Ромашка», участок 192

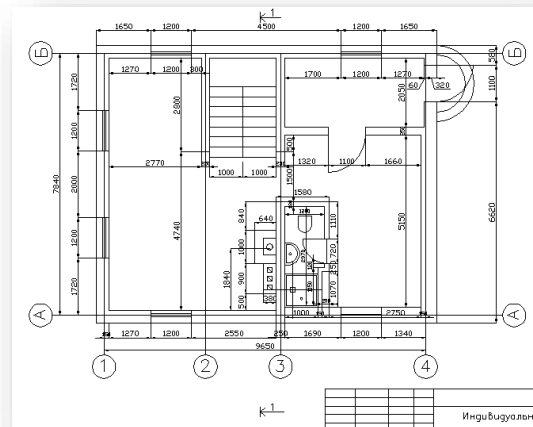
№	Наименования показателей	Показатель
1	Количество этажей	2
2	Количество комнат/спален	3/2
3	Площадь застройки (включая веранду)	36 м.кв.(153,4 м.кв.)
2	Общая площадь	60 кв. м
3	Жилая площадь	40 м.кв.



Реализованные проекты

Индивидуальный жилой дом в г. Пенза, район Барковка, д/к «Искра-1», участок 200 и 201

Архитектура «бакалавр»



№	Наименования показателей	Показатель
1	Количество этажей	2
2	Количество комнат/спален	4/3
3	Площадь застройки	85 кв. м.
2	Общая площадь	120 кв. м
3	Жилая площадь	84 кв. м.

