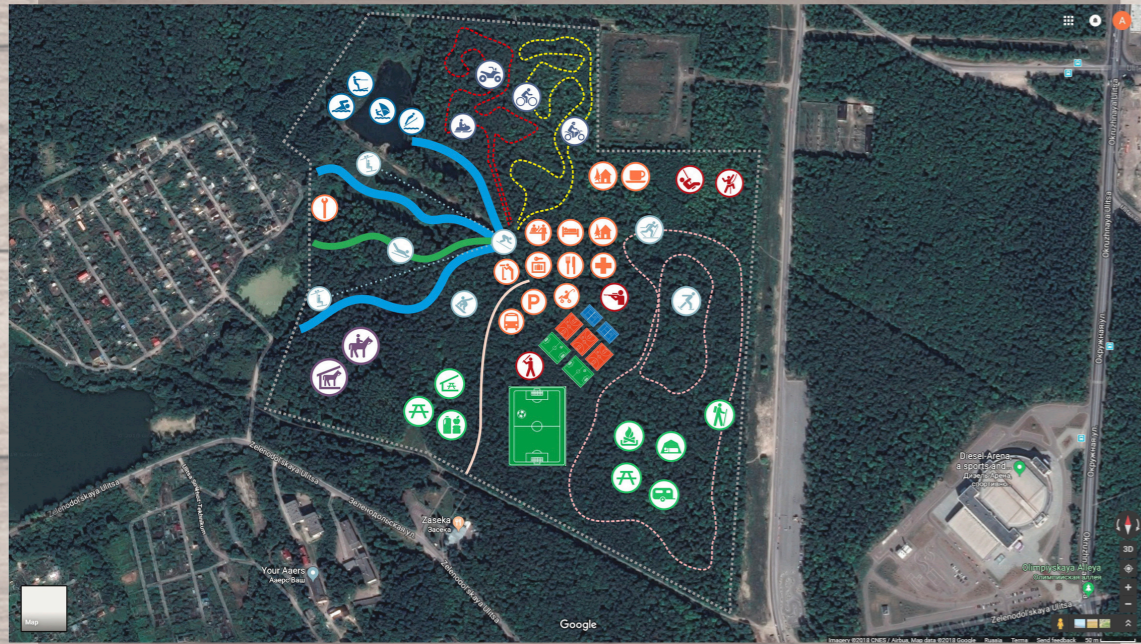
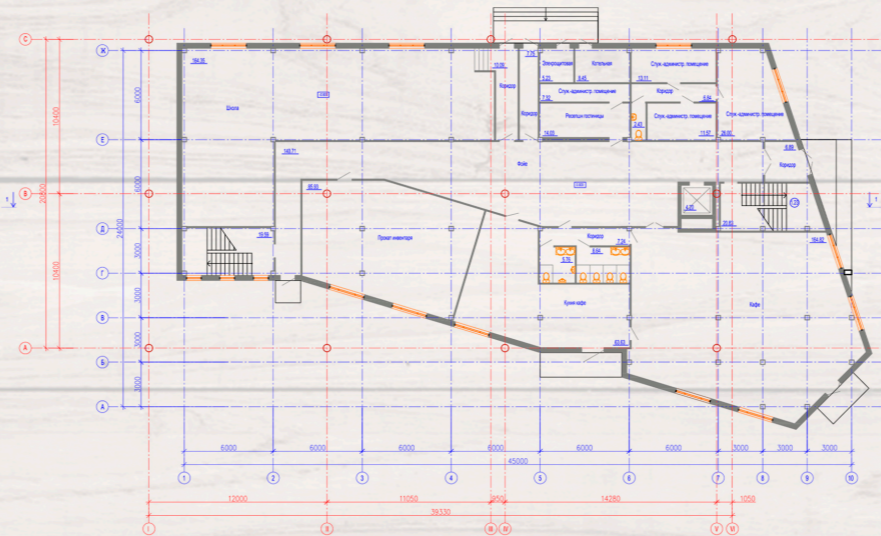


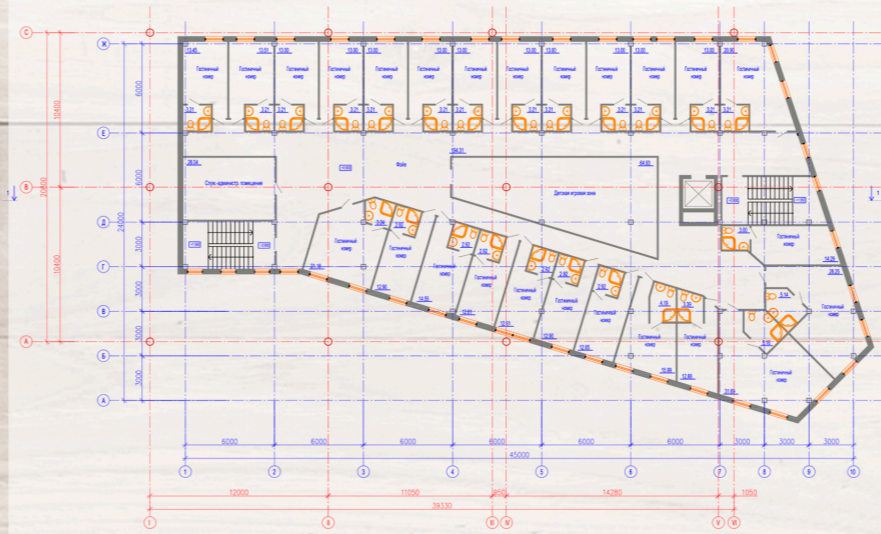
# КОНЦЕПЦИЯ ФОРМИРОВАНИЯ СПОРТИВНО-ОЗДОРОВИТЕЛЬНО-РАЗВЛЕКАТЕЛЬНОГО ГОРНОЛЫЖНОГО ЦЕНТРА



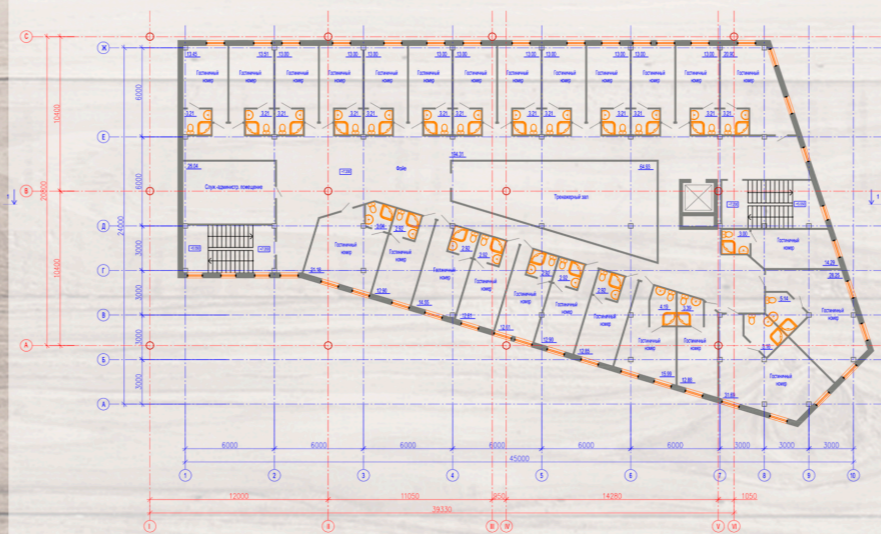
План первого этажа



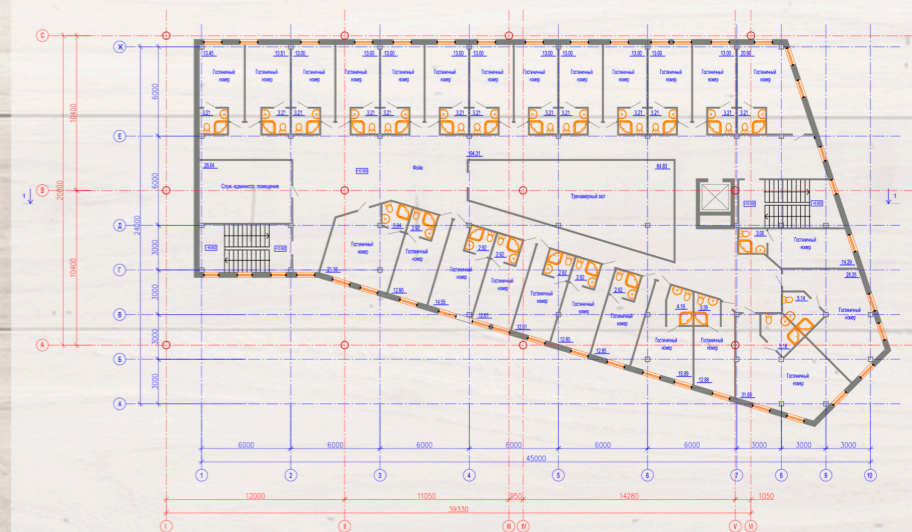
План второго этажа



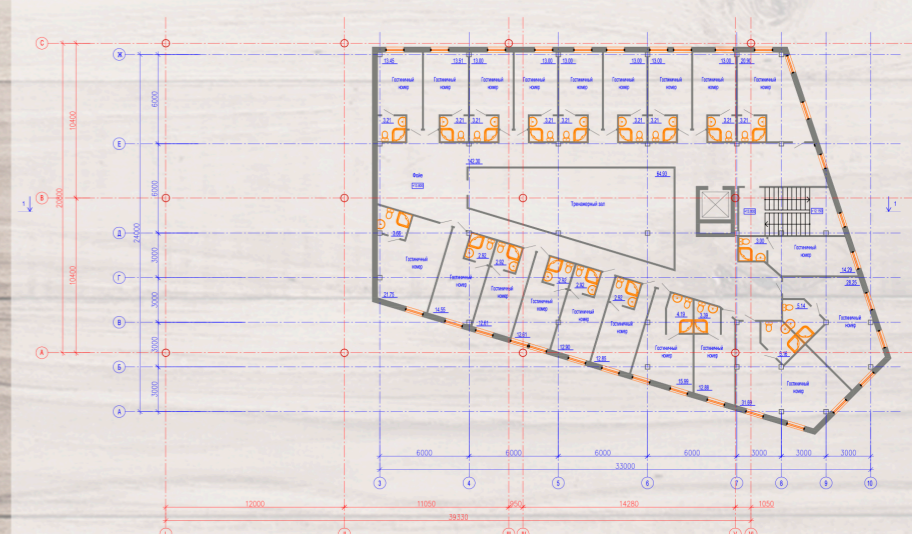
План третьего этажа



План четвертого этажа



План пятого этажа



АРХИТЕКТОР, ЧЛЕН АВТОРСКОГО КОЛЛЕКТИВА: ШАФЕЕВА А.Р.

УЧАСТОК ПОД СТРОИТЕЛЬСТВО СПОРТИВНО-ОЗДОРОВИТЕЛЬНО-РАЗВЛЕКАТЕЛЬНОГО ГОРНОЛЫЖНОГО КОМПЛЕКСА ПРЕДПОЛАГАЕТСЯ К РАЗМЕЩЕНИЮ В ПЕРВОМАЙСКОМ АДМИНИСТРАТИВНОМ РАЙОНЕ ГОРОДА ПЕНЗА В РАЙОНЕ ЗАПАДНОЙ ПОЛЯНЫ.

ЗДАНИЕ ПЕРЕМЕННОЙ ЭТАЖНОСТИ 4-7 ЭТАЖЕЙ. РАЗМЕРЫ ЗДАНИЯ В ОСЯХ 39,33М. X 20,8М И ВЫСОТОЙ 13,8-23,7М. НА УРОВНЕ 7-ГО ЭТАЖА ИМЕЕТСЯ ВЫХОД НА ПЛОЩАДКУ ПЕРЕД ГОРНОЛЫЖНЫМ СКЛОНОМ.

