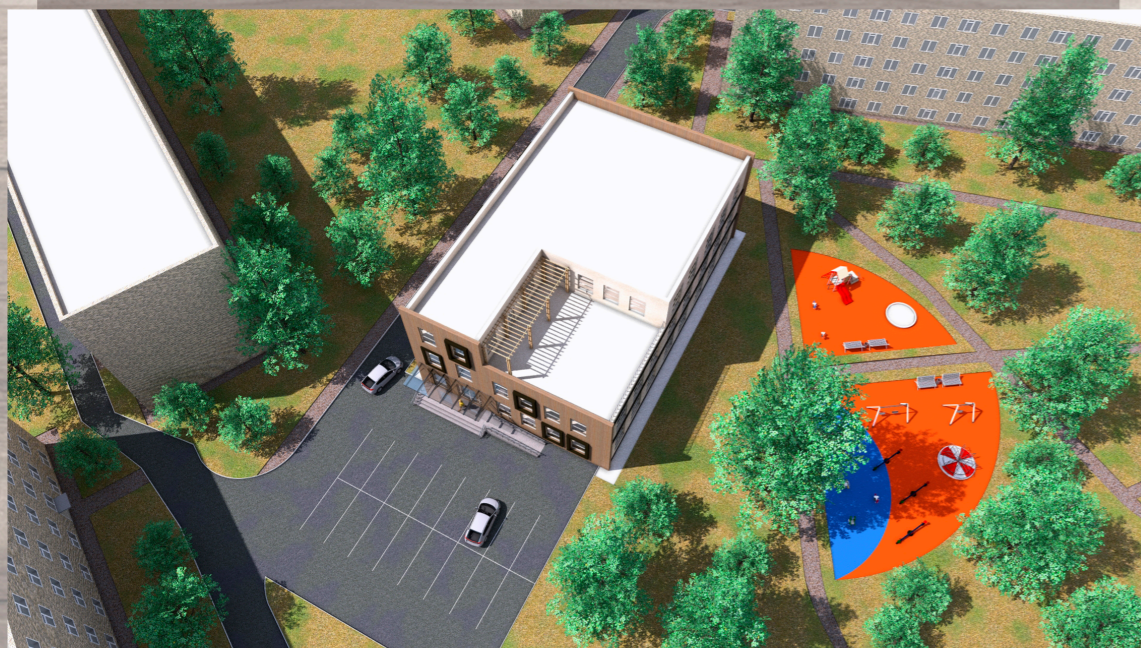


# Эскизный проект учебно-досугового центра

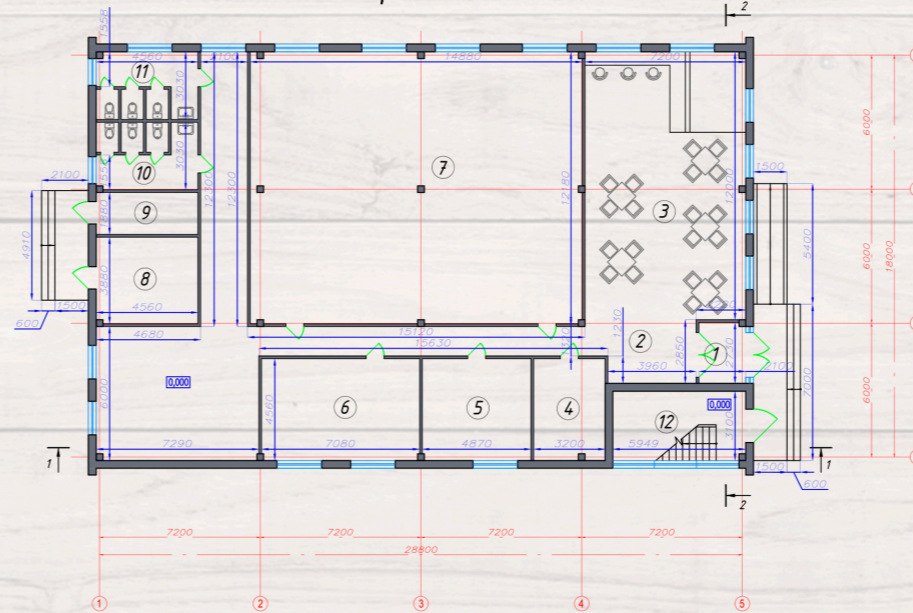


АРХИТЕКТОР: ШАФЕЕВА А.Р.

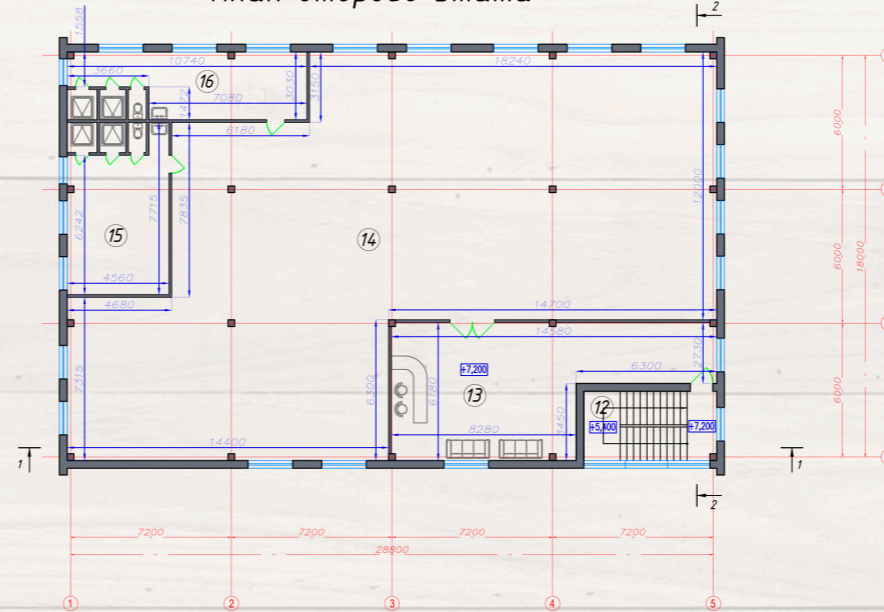
УЧАСТОК ПОД СТРОИТЕЛЬСТВО УЧЕБНО-ДОСУГОВОГО ЦЕНТРА НАХОДИТСЯ В ЛЕНИНСКОМ АДМИНИСТРАТИВНОМ РАЙОНЕ ГОРОДА ПЕНЗА ПО УЛИЦЕ ОСТРОВСКОГО.

ЗДАНИЕ ПЕРЕМЕННОЙ ЭТАЖНОСТИ (2-3 ЭТАЖА) С ЧАСТИЧНО ЭКСПЛУАТИРУЕМОЙ КРОВЛЕЙ. УЧЕБНО-ДОСУГОВЫЙ ЦЕНТР ИМЕЕТ РАЗМЕРЫ В ОСЯХ 28,8М. X 18,0М И ВЫСОТОЙ 8,6-11,9М. РЯДОМ С ГЛАВНЫМ ФАСАДОМ ПРЕДУСМОТРЕНЫ ПАРКОВОЧНЫЕ МЕСТА ДЛЯ ЛЕГКОВОГО АВТОТРАНСПОРТА В КОЛИЧЕСТВЕ 16 М/М.

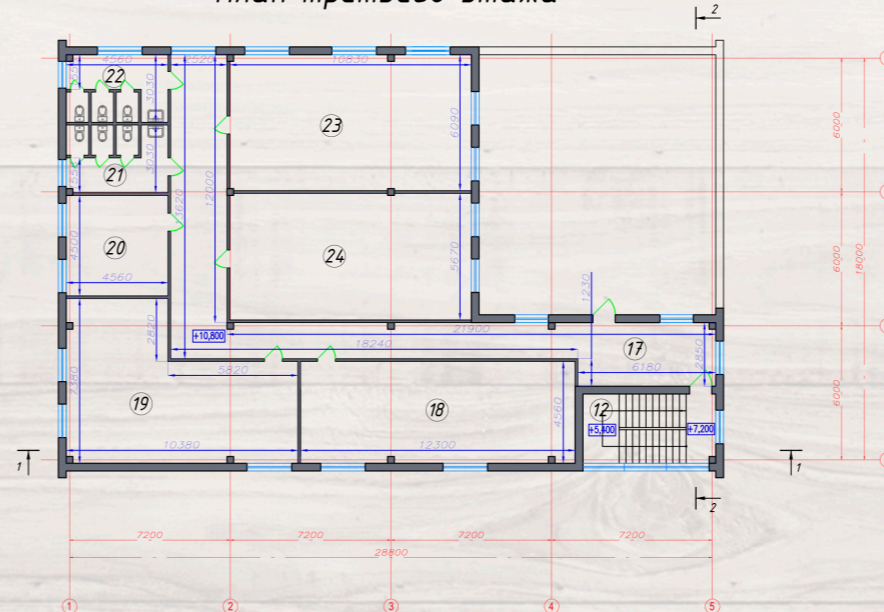
План первого этажа



План второго этажа



План третьего этажа



Экспликация помещений

N пом-я	Наименование	Площадь, м <sup>2</sup>
1	Тамбур	5,7
2	Коридор	101,7
3	Буфет	86,2
4	Гардероб	14,5
5	Администрация	22,2
6	Учебное помещение	32,2
7	Учебное помещение	180,6
8	Котельная	17,6
9	Электрощитовая	8,6
10	Санузел	12,9
11	Санузел	12,8
12	Лестничная клетка	18,4
Итого по 1 этажу:		469,3
13	Коридор	68,1
14	Тренажерный зал	368,1
15	Раздевалка	34,2
16	Раздевалка	31,4
Итого по 2 этажу:		501,8
17	Коридор	77,0
18	Офисное помещение	55,9
19	Офисное помещение	59,9
20	Техническое помещение	20,5
21	Санузел	12,9
22	Санузел	12,8
23	Офисное помещение	65,8
24	Офисное помещение	61,4
Итого по 3 этажу:		366,2
Итого:		1337,3