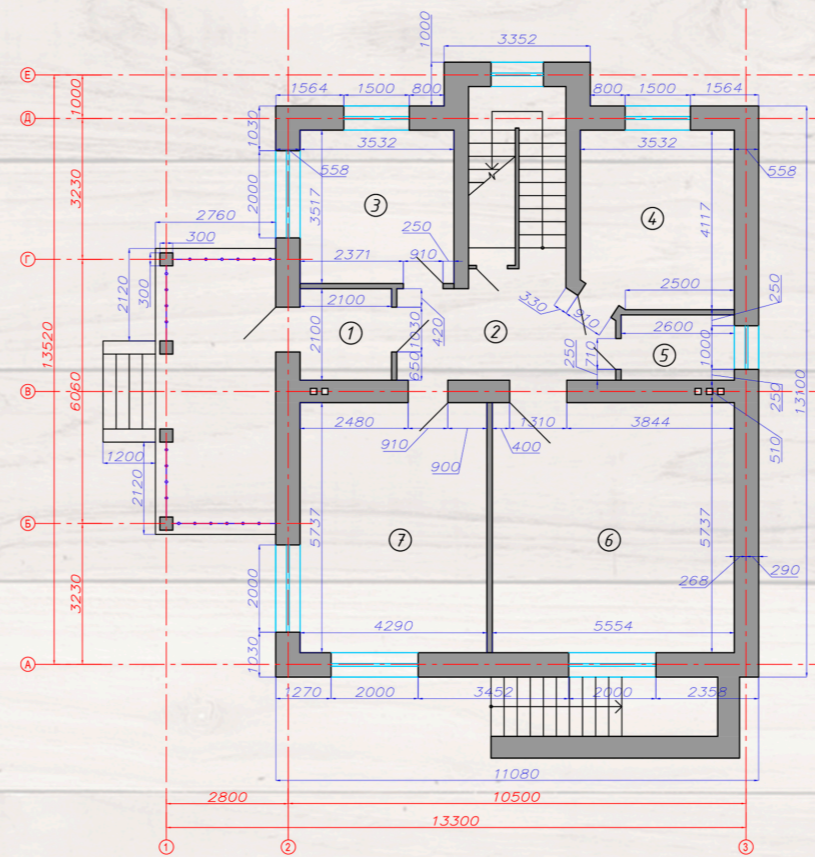


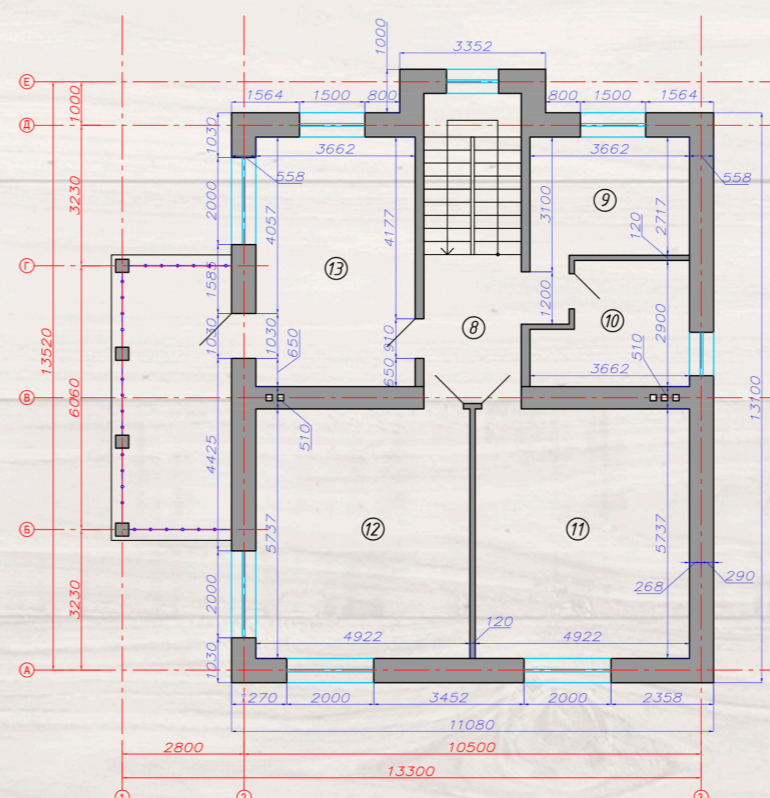
Эскизный проект индивидуального жилого дома



План первого этажа



План второго этажа



АРХИТЕКТОР: ШАФЕЕВА А.Р.

УЧАСТОК ПОД СТРОИТЕЛЬСТВО ИНДИВИДУАЛЬНОГО ЖИЛОГО ДОМА НАХОДИТСЯ В ПЕРВОМАЙСКОМ АДМИНИСТРАТИВНОМ РАЙОНЕ ГОРОДА ПЕНЗА В КОТТЕДЖНОМ ПОСЕЛКЕ ЗЕЛЕНАЯ ПОЛЯНА.

ЗДАНИЕ ИМЕЕТ ДВА ЭТАЖА. РАЗМЕРЫ ДОМА В ОСЯХ 13,52М. X 10,5М. В ДОМЕ ИМЕЕТСЯ ПОДВАЛЬНОЕ ПОМЕЩЕНИЕ, ГДЕ РАСПОЛАГАЮТСЯ ТЕХНИЧЕСКИЕ ПОМЕЩЕНИЯ.

Экспликация помещений

| N пом-я | Наименование | Площадь, м ² |
|---------|-----------------------|-------------------------|
| 1 | Тамбур | 4,4 |
| 2 | Коридор | 11,7 |
| 3 | Комната | 12,4 |
| 4 | Комната | 14,2 |
| 5 | Санузел | 3,9 |
| 6 | Кухня-столовая | 31,8 |
| 7 | Зал | 24,6 |
| 8 | Коридор | 7,8 |
| 9 | Хозяйственная комната | 11,3 |
| 10 | Санузел | 9,0 |
| 11 | Комната | 28,2 |
| 12 | Комната | 28,2 |
| 13 | Комната | 21,0 |