



# Фольклорно- этнографическая деревня

**Выполнили:**

**Тульчинская Ольга  
Жихарева Евгения  
Пещина Надежда  
Федотов Николай**

**студенты гр.А-51, ПАСК**

**Руководитель:**

**Бирюкова Наталья Викторовна  
преподаватель Пензенского  
архитектурно-строительного  
колледжа**



ПРАВИТЕЛЬСТВО  
**Пензенской области**

Официальный портал

[Официальный портал Правительства Пензенской области](#) \ [Информация пресс-центра](#) \ [Актуальная хроника](#) \

## Проект фольклорной деревни разработают студенты архитектурно-строительной академии и колледжа Пензенской области

Представители министерства образования Пензенской области совместно с отделом туризма управления инвестиционного развития и туризма правительства региона провели совещание по вопросу разработки регионального проекта "Фольклорная деревня".

Было решено приобщить к разработке и реализации проекта студентов и преподавателей Пензенской архитектурно-строительной академии и колледжа.

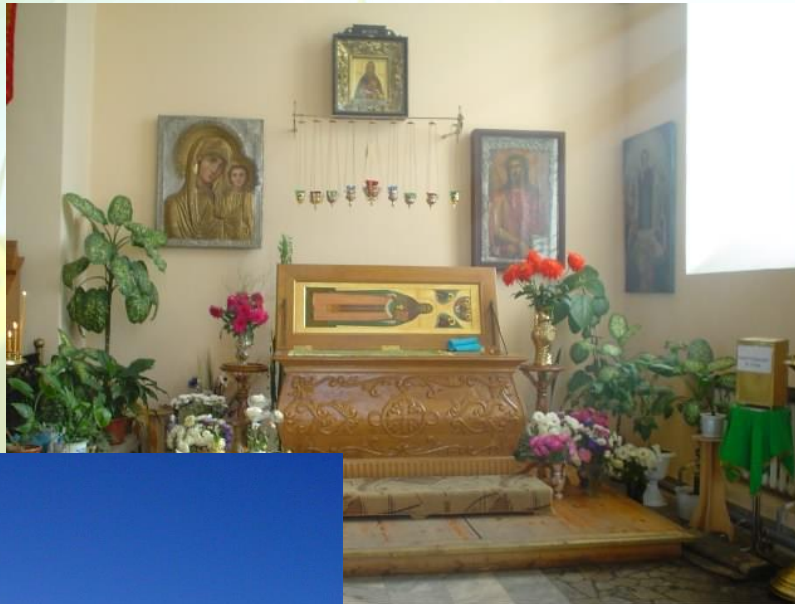
Проект предполагает создание туристского комплекса в Пензенской области, на территории которого разместят гостиницы, музеи национального наследия, избы для проведения праздников, ремесленные дома, сувенирный двор, русские бани, конюшни, огородно-садоводческие плантации.

Субсидирование расходов на разработку программы фольклорной деревни, центров ремесел и усадеб предусмотрено областным бюджетом.

По итогам проектирования, на конкурсной основе определят лучшие творческие группы разработчиков проекта. Победители смогут принять участие в III Инвестиционном форуме Пензенской области, который состоится в городе Пензе в 2009 году.

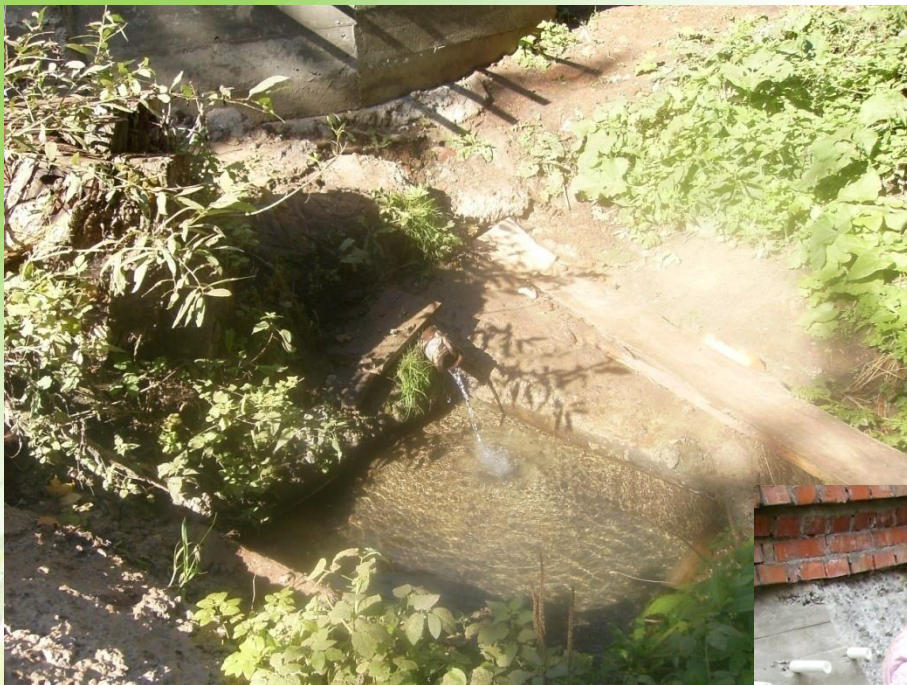


# Троице-Сергиев храм





# Родники села Соловцовка









# Столовая для паломников при Епархии





# Село Соловцовка



Аэрофотосъемка



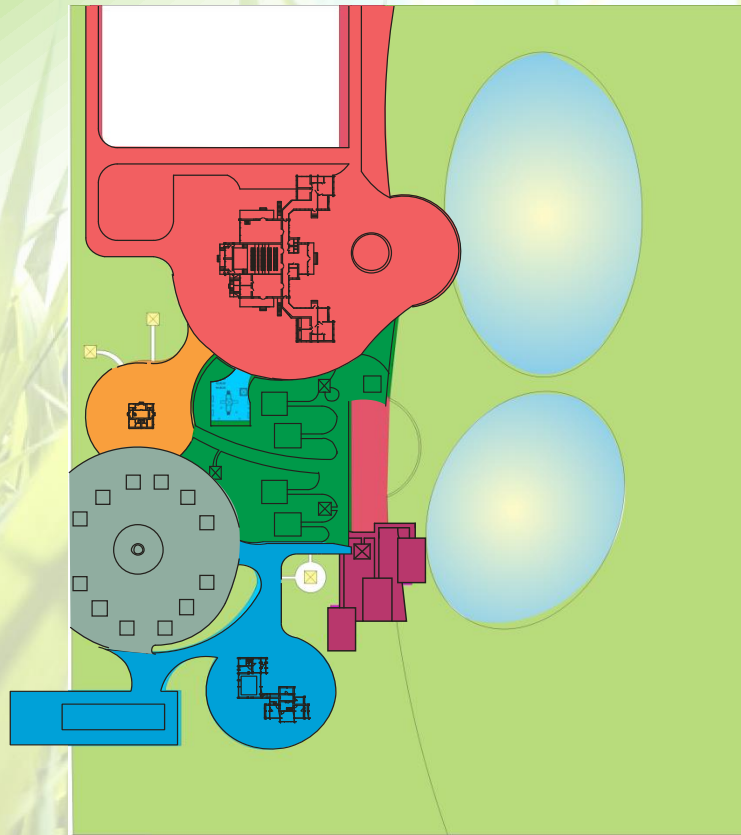


# Озеро





# Зонирование фольклорной деревни



**Культурно-бытовая зона**



**Гостевая зона**



**Спортивно-оздоровительная зона**



**Зона народных промыслов**



**Культовая зона**



**Рекреационная зона**

# Резные ворота





# Детская площадка









# Культурно-бытовой центр

















# Интерьер гостиничного номера









# Интерьер столовой





# «Дом Знахаря»





















# Интерьер гостиничного номера





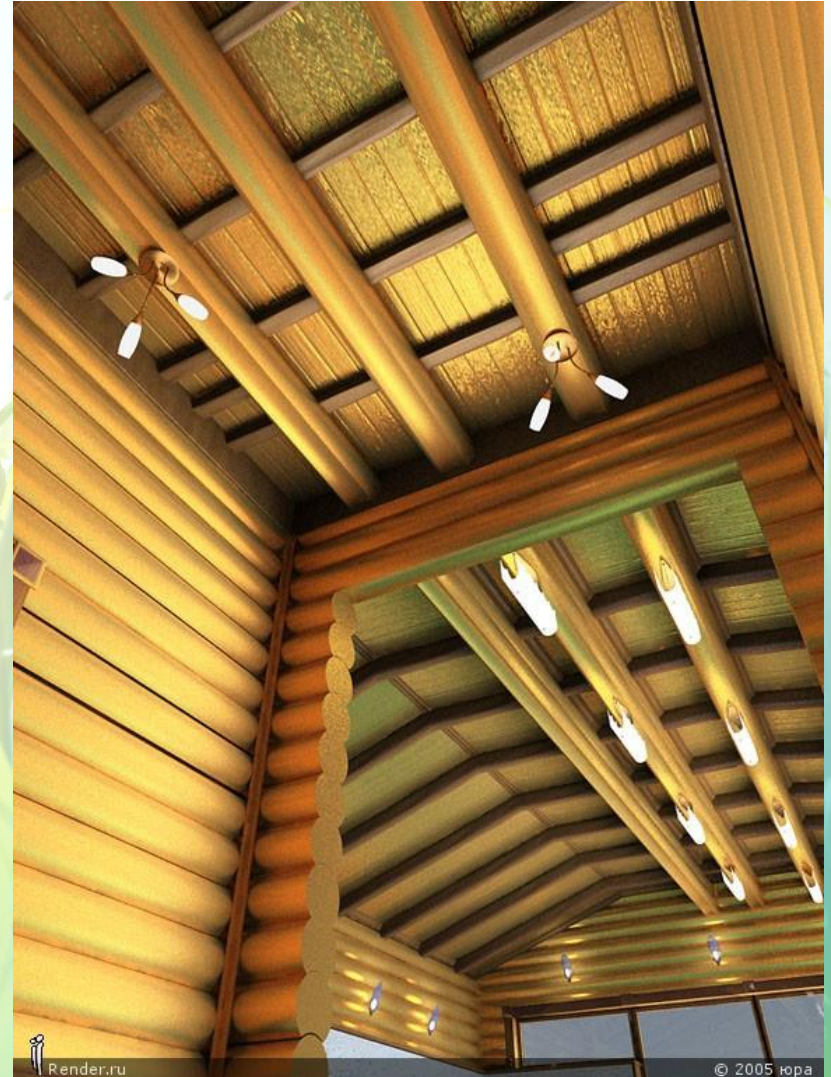








# Бассейн





# Интерьер SPA салона





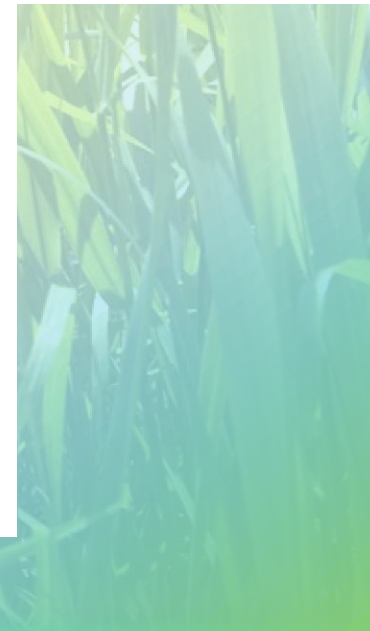






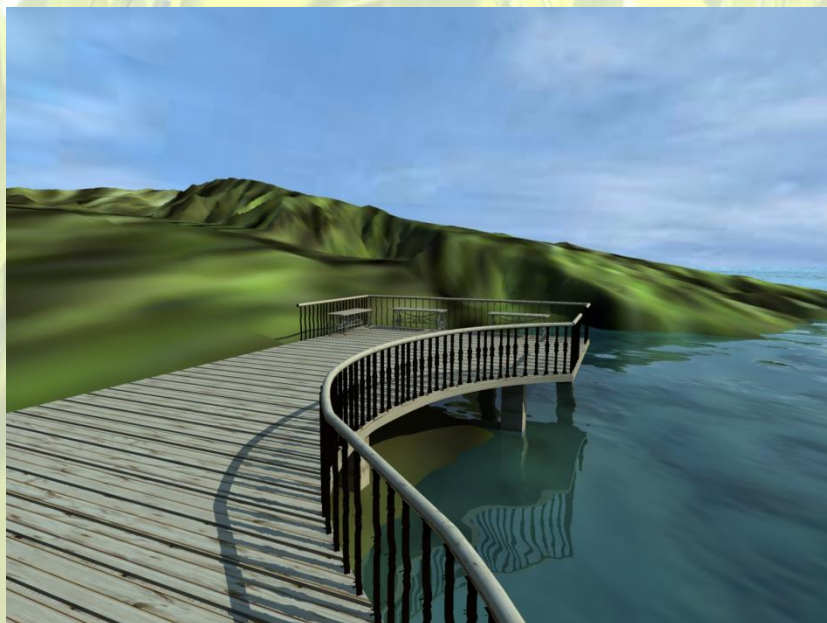
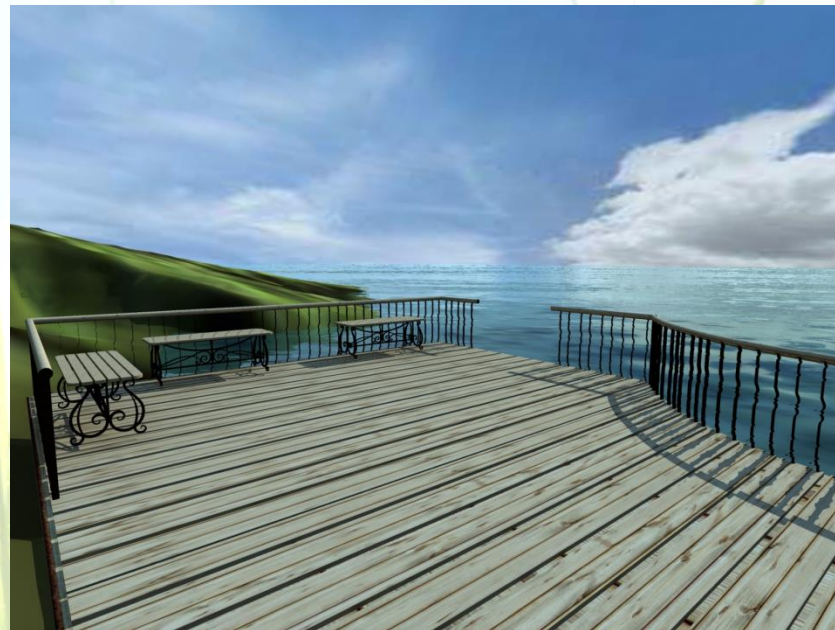


# Малые архитектурные формы. Деревянный дорожный указатель и вывеска.

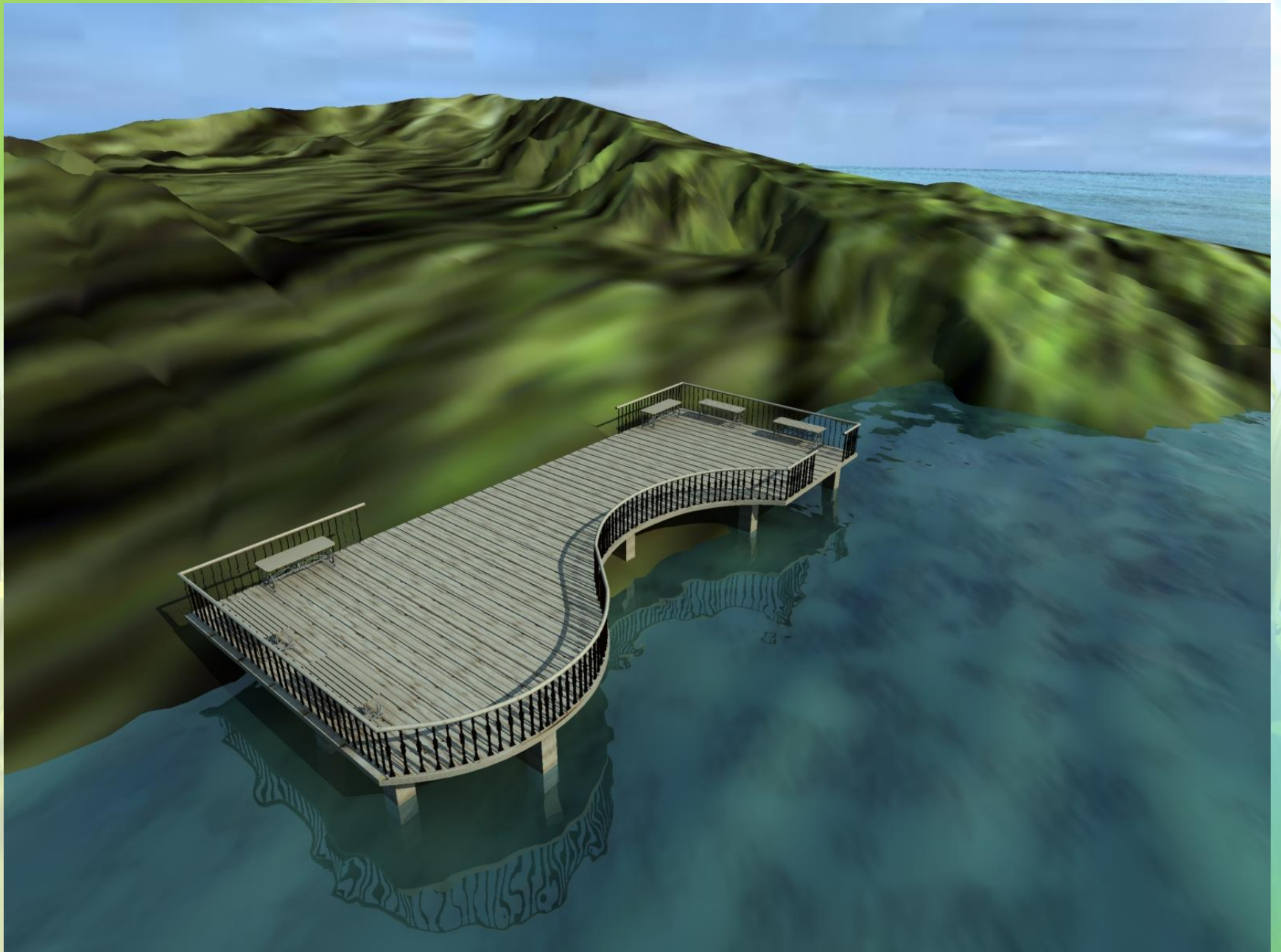




# Малая архитектурная форма. Причал.

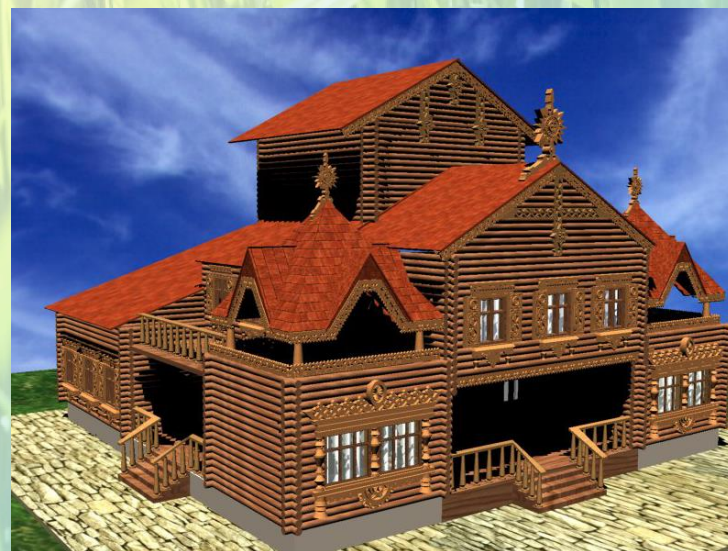








# «Архиерейский дом»













# Интерьер гостиничного номера









# Интерьер холла









# Гостевые домики





# Интерьер номера в гостевом домике





# Мастерские

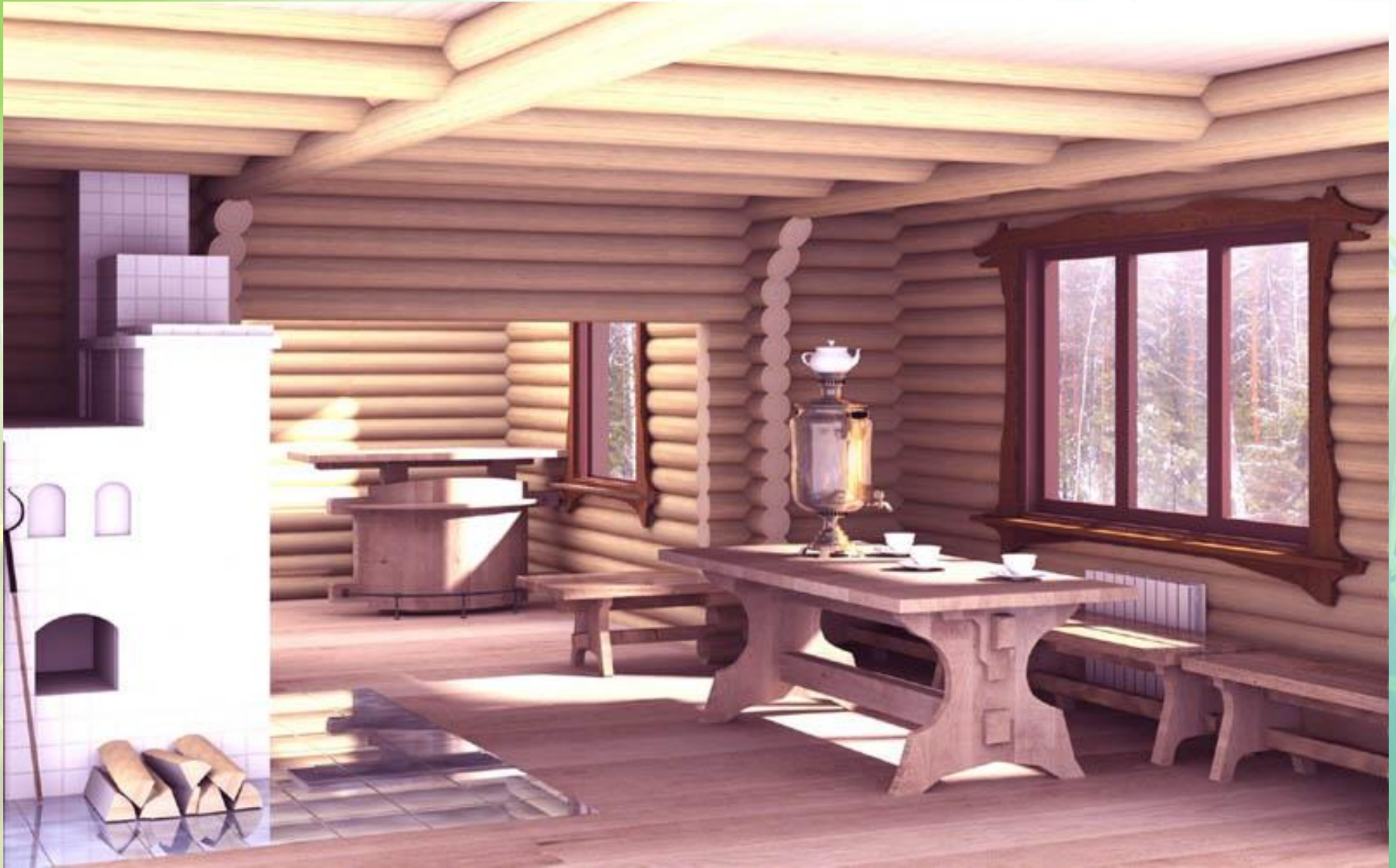








# Интерьер мастерской













«С каждым годом в Пензе все больше любителей сельского туризма. Купание в реках и озерах, конные лесные прогулки, Нетерпеливое ожидание сезона сбора грибов и ягод – лучший отдых в умеренной климатической зоне. Заповедные места Сурского края манят азартных охотников и рыболовов. Природа Сурского края радует глаз, согревает душу. Сурский край навсегда останется в наших сердцах»



В.К. Бочкарев





**Благодарим  
за  
внимание**