



Проблемы развития сельского туризма в Пензенской области



Выполнили:

Тульчинская Ольга

Жихарева Евгения

Пещина Надежда

студентки гр.А-51, ПАСК

Руководитель:

Бирюкова Наталья Викторовна

преподаватель Пензенского

архитектурно-строительного

колледжа



[Официальный портал Правительства Пензенской области](#) \ [Информация пресс-центра](#) \ [Актуальная хроника](#) \

Проект фольклорной деревни разработают студенты архитектурно-строительной академии и колледжа Пензенской области

Представители министерства образования Пензенской области совместно с отделом туризма управления инвестиционного развития и туризма правительства региона провели совещание по вопросу разработки регионального проекта "Фольклорная деревня".

Было решено приобщить к разработке и реализации проекта студентов и преподавателей Пензенской архитектурно-строительной академии и колледжа.

Проект предполагает создание туристского комплекса в Пензенской области, на территории которого разместят гостиницы, музеи национального наследия, избы для проведения праздников, ремесленные дома, сувенирный двор, русские бани, конюшни, огородно-садоводческие плантации.

Субсидирование расходов на разработку программы фольклорной деревни, центров ремесел и усадеб предусмотрено областным бюджетом.

По итогам проектирования, на конкурсной основе определят лучшие творческие группы разработчиков проекта. Победители смогут принять участие в III Инвестиционном форуме Пензенской области, который состоится в городе Пензе в 2009 году.

Темой данной работы являются проблемы развития сельского туризма в Пензенской области

Актуальность работы состоит в том , что этнографический архитектурно-ландшафтный ансамбль, запущенный как объект профессиональной туристической эксплуатации, может повысить конкурентоспособность территории, прежде всего, ее инвестиционный профиль.

Предметом исследования стали проблемы развития сельского туризма в Пензенской области.

Целью исследования является разработка модели пилотного проекта

Научная новизна создание архитектурно-ландшафтного ансамбля рассматривается как профессиональная задача маркетологов по туризму.

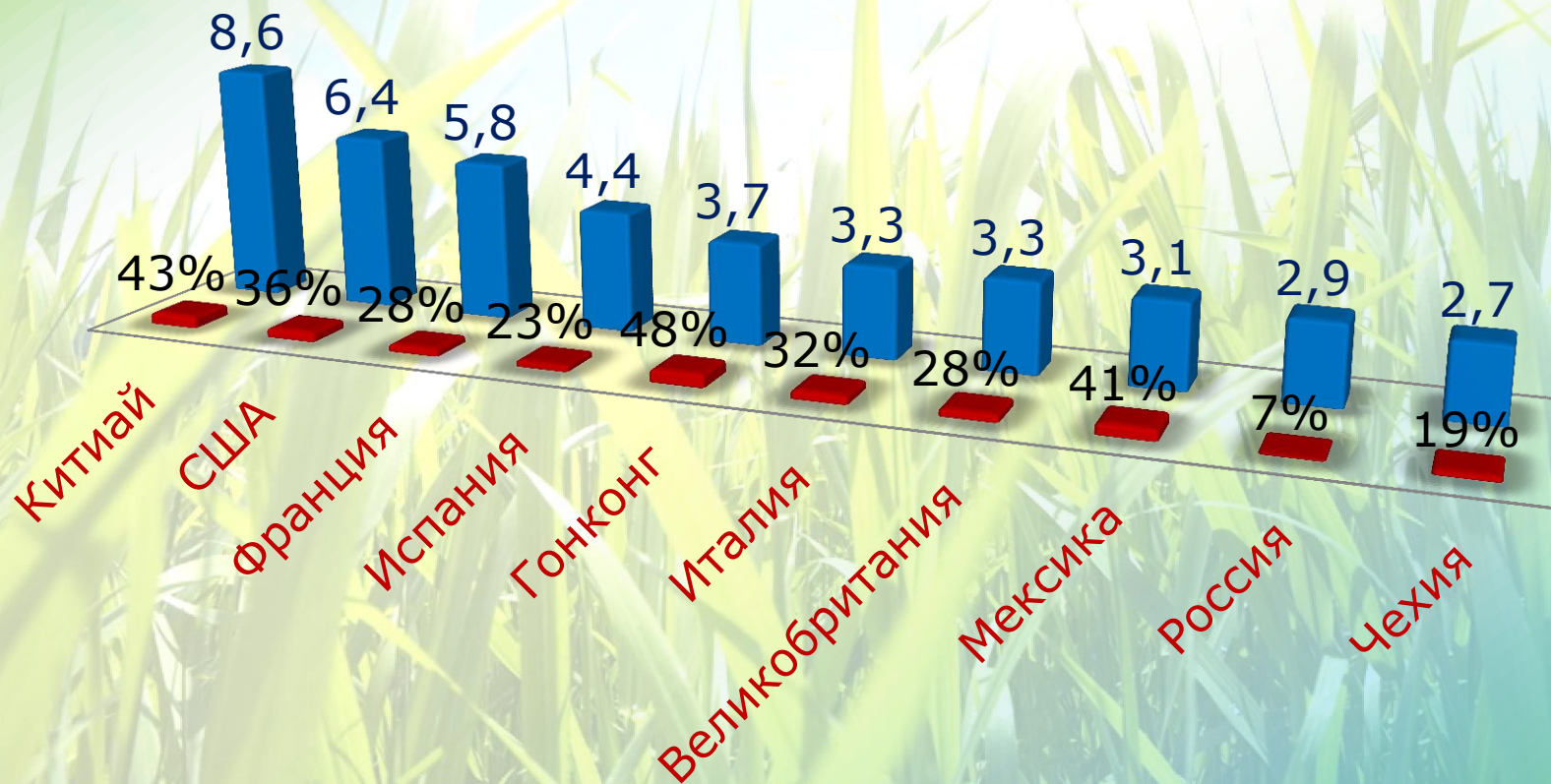
Практическая ценность заключается том, что она может служить концептуальным бизнес-проектом социально-экономического оздоровления сельской среды.

Туризм является одним из наиболее увлекательных и действенных способов передачи знаний, традиций, нравственных ценностей, истории будущим поколениям



Отношение агротуризма в туриндустрии страны к доле в общемировом потоке туризма

- Агротуризм в туриндустрии страны
- Доля в общемировом потоке туризма



- ❖ **Повышение уровня свободных комнат в селах**
- ❖ **Сокращение безработицы в селе**
- ❖ **Развитие малого предпринимательства**
- ❖ **Развитие инфраструктуры**



Результат анкетирования

Сельские жители

Вопрос	Да	Нет
Готовы ли Вы сдать в аренду часть жилых помещений	14%	86%
Имеете ли Вы излишки сельхозпродукции?	37%	63%
Знаете ли Вы что такое сельский туризм?	5%	95%
Какие услуги Вы сможете предоставить (реализация сельхоз продукции)?	68%	32%
Может ли развитие агротуризма в вашем селе повысить жизненный уровень?	98%	2%

Городские жители

Вопрос	Да	Нет
Смогли бы Вы заменить отдых на море отдыхом в сельской местности, при комфортных условиях проживания	32%	68%
Знаете ли Вы что такое сельский туризм?	18%	82%
Позволяет ли вам бюджет отдыхать за границей?	76%	24%
Вы коренной горожанин?	27%	73%

Этнография – область науки, изучающая народы-этноты и другие этнические образования, их происхождение, состав, расселение, культурно-бытовые особенности, а также их материальную и духовную культуру, особенности и психологии и поведения.

Фольклор – народное творчество, чаще всего именно устное; художественная коллективная творческая деятельность народа, отражающая его жизнь, воззрение, идеалы; создаваемые народом и бытующие в народных массах поэзии, народная музыка, театр, танец, архитектура, изобразительное и декоративно-прикладное искусство

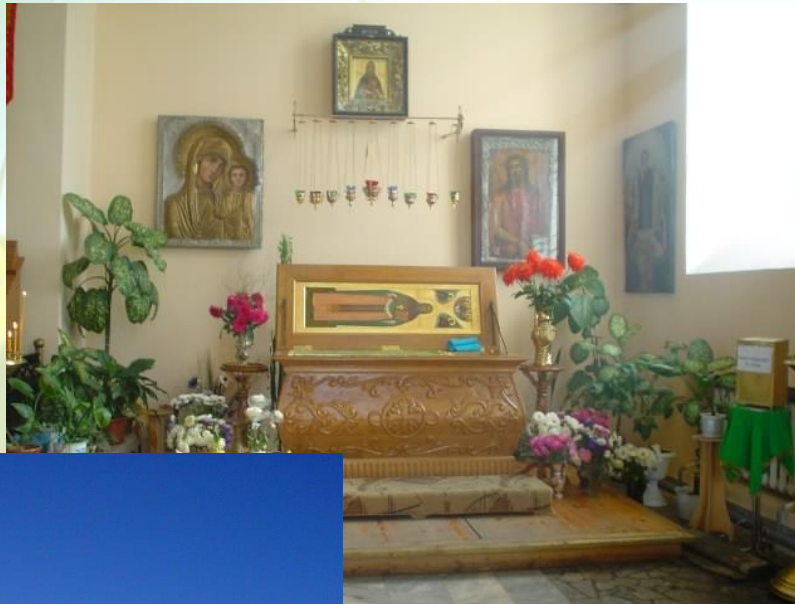
Факторы:

- Многофункциональность туристических ресурсов
- Наличие историко-религиозных и культурных памятников
- Транспортная и пешеходная доступность
- Наличие исходной минимальной инфраструктуры для размещения туристов
- Разнообразие природных ландшафтов
- Степень занятости сельского населения
- Наличие народных промыслов
- Экономическая привлекательность для инвесторов

Анализ социально –экономических факторов для создания объектов агротуризма в Пензенской области

Наименование мест	Много-функциональность	Наличие памятников	Транспортная доступность	Инфраструктура	Богатство природы	Занятость населения		Возможность отчуждения земель	Народные промыслы	Экономическая привлекательность	Всего баллов
						Работают в селе	Готовы работать				
Куракино	3	3	4	2	4	1	3	1	2	2	25
Пачелма	3	1	2	2	4	1	4	2	2	2	23
Салолейка	4	3	3	3	5	1	3	3	3	3	31
Семиключье	3	2	4	1	4	-	3	2	-	2	21
Соловцовка	5	4	5	4	5	1	4	4	3	4	39
Лебедевка	3	3	5	3	1	1	3	1	2	3	25
Б. Вьяс	3	3	3	3	4	2	4	2	3	3	30
Абашево	3	2	2	2	3	2	4	3	5	3	29
Валяевка	2	4	5	2	2	1	2	1	2	4	25

Троице-Сергиев храм



Родники села Соловцовка





Столовая для паломников при Епархии



Село Соловцовка



Аэрофотосъемка

Зонирование фольклорной деревни





Озеро



Гостевые домики



Мастерские

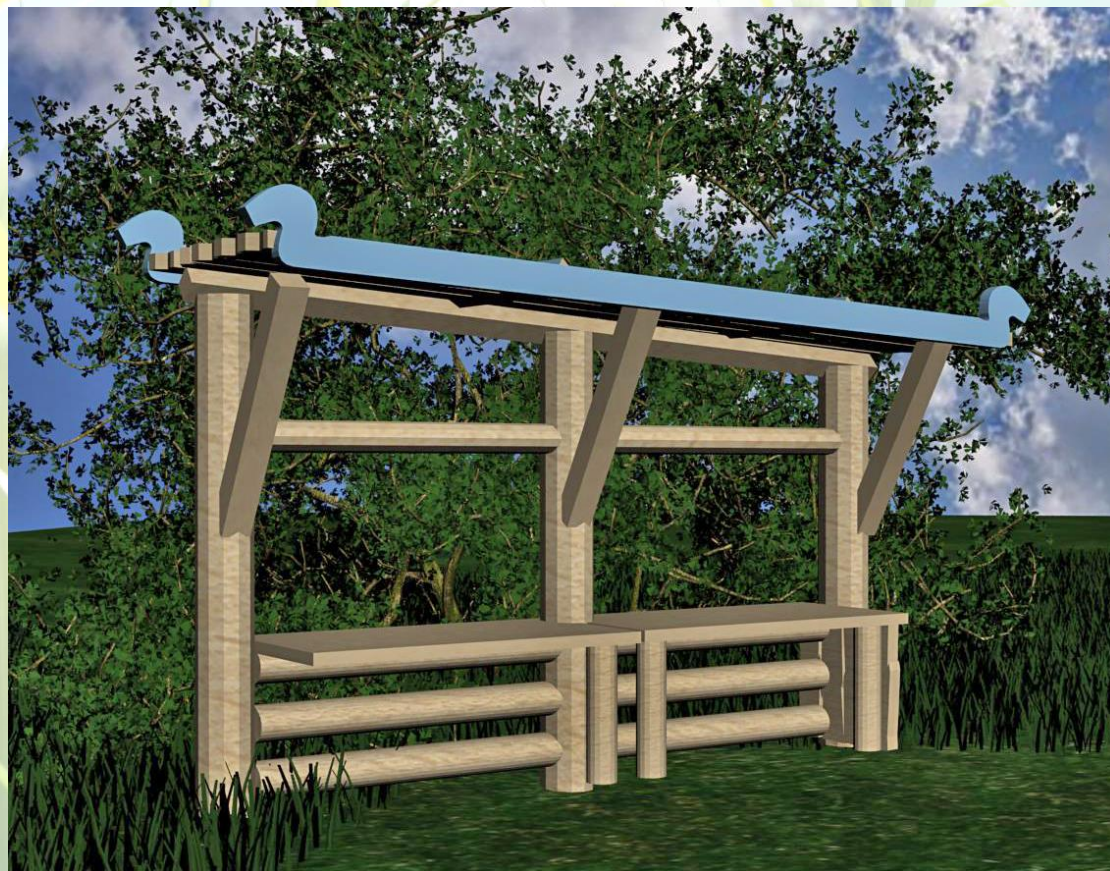




Культурно-бытовой центр



Малые архитектурные формы





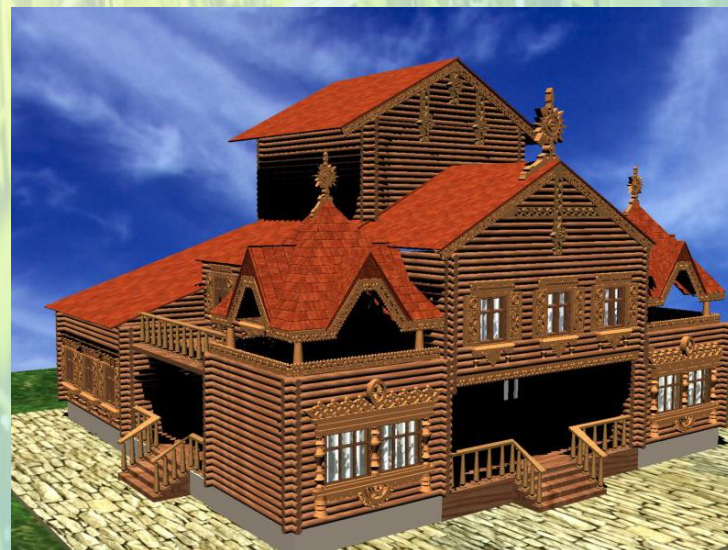
«Дом Знахаря»







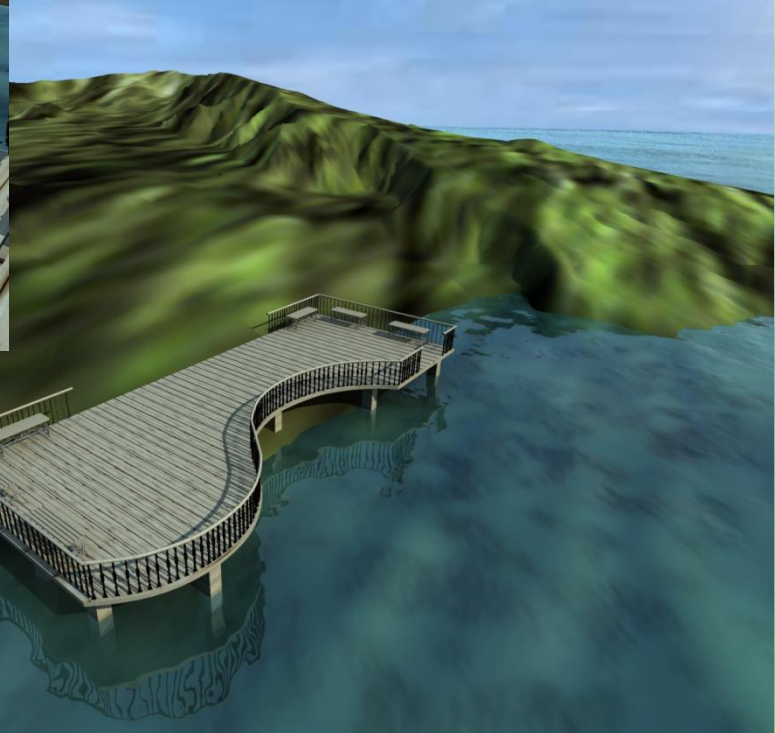
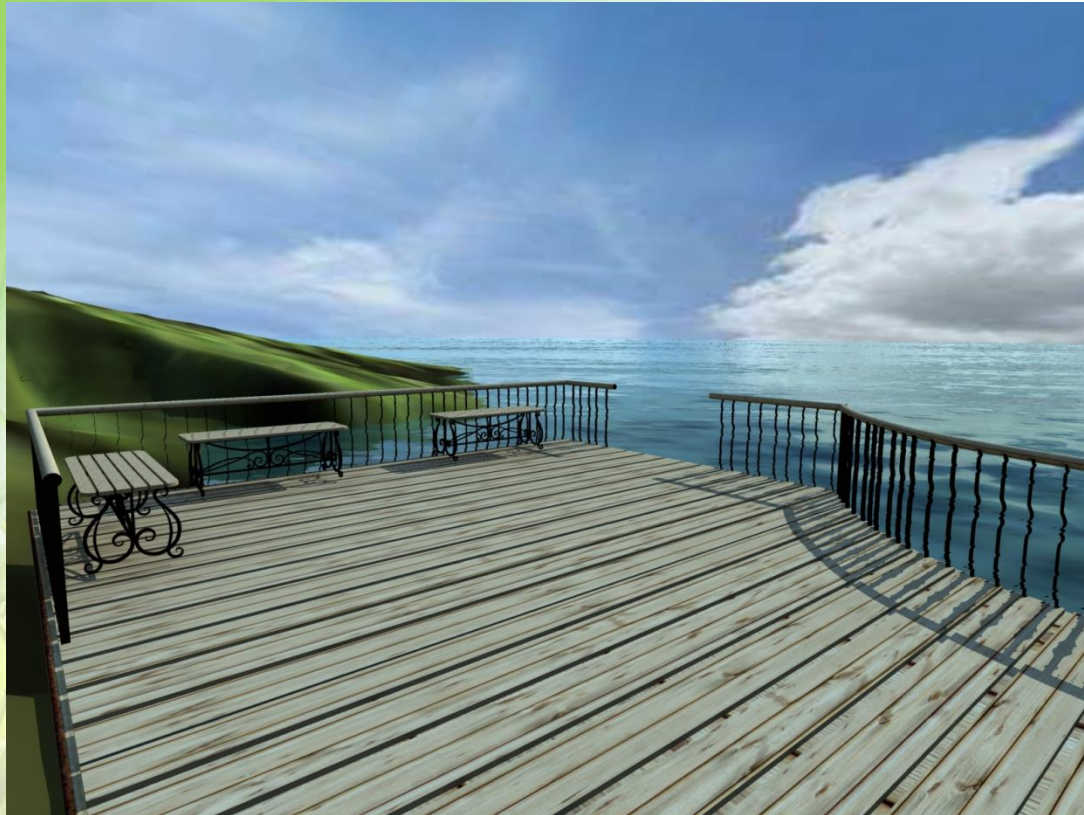
«Архиерейский дом»



Конюшня



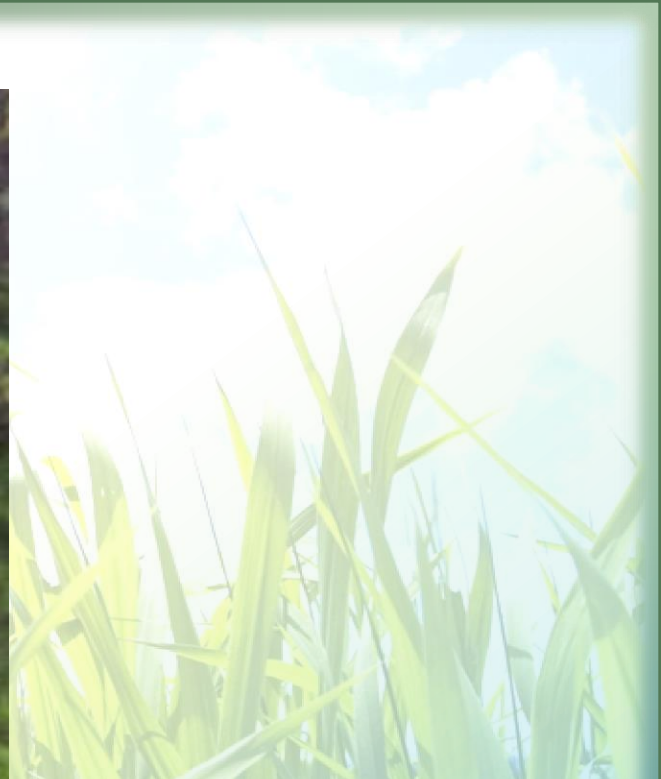
Пристань



Детская площадка







Русская кухня



Мастер классы











«С каждым годом в Пензе все больше любителей сельского туризма. Купание в реках и озерах, конные лесные прогулки, Нетерпеливое ожидание сезона сбора грибов и ягод – лучший отдых в умеренной климатической зоне. Заповедные места Сурского края манят азартных охотников и рыболовов. Природа Сурского края радует глаз, согревает душу. Сурский край навсегда останется в наших сердцах»



В.К. Бочкарев

The background of the image is a lush field of tall, green grass, possibly corn or a similar crop, reaching towards a bright, clear sky. A prominent sun flare is visible in the upper right quadrant, creating a soft, hazy glow over the scene. The overall color palette is dominated by vibrant greens and bright blues, with a white sun flare.

**Благодарим
за
внимание**