

Руководство дипломными и курсовыми проектами

2013-2020г

Матюшина Е.В.

Руководство дипломными проектами специальности «Дизайн костюма»

Хомутская Юлия

2013 год



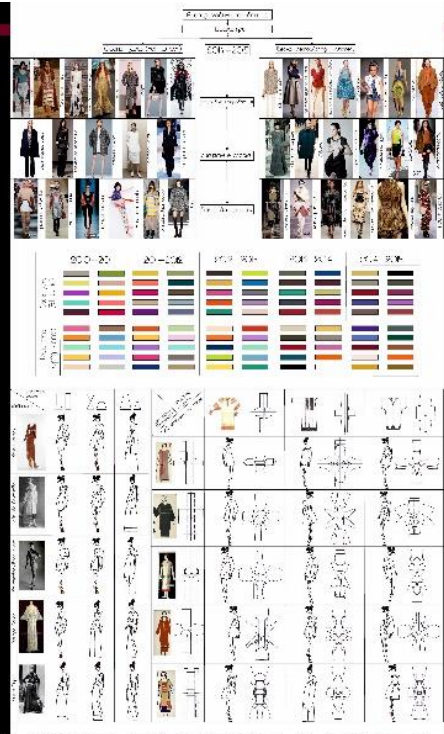


Фактурно-цветовой баланс в композиции вечернего платья

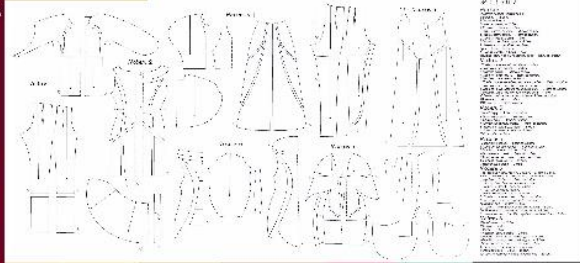
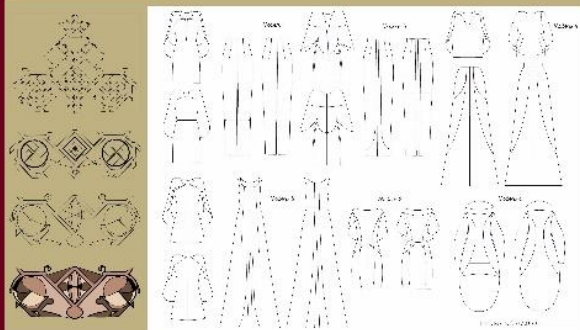
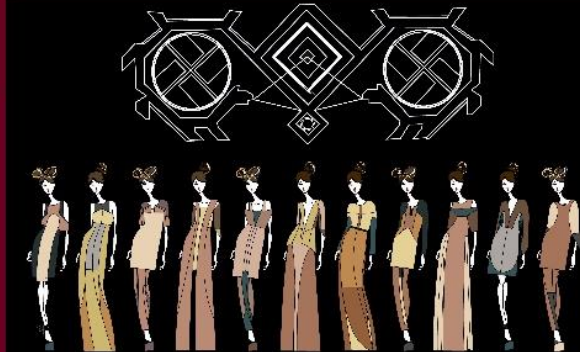


21) Модель 261 22) Модель 262 23) Модель 263 24) Модель 264 25) Модель 265
 26) Модель 266 27) Модель 267 28) Модель 268 29) Модель 269 30) Модель 270
 31) Модель 271 32) Модель 272 33) Модель 273 34) Модель 274 35) Модель 275
 36) Модель 276 37) Модель 277 38) Модель 278 39) Модель 279 40) Модель 280
 41) Модель 281 42) Модель 282 43) Модель 283 44) Модель 284 45) Модель 285
 46) Модель 286 47) Модель 287 48) Модель 288 49) Модель 289 50) Модель 290
 51) Модель 291 52) Модель 292 53) Модель 293 54) Модель 294 55) Модель 295
 56) Модель 296 57) Модель 297 58) Модель 298 59) Модель 299 60) Модель 300

Хохлова
 Маргарита
 2013 год



ИНТЕРПОЛЯЦИЯ ДЕКОРАТИВНОГО РЕСУРСА ТРАДИЦИОННОГО КОСТЮМА В МОЛОДЕЖНУЮ МОДУ
Борислав-а



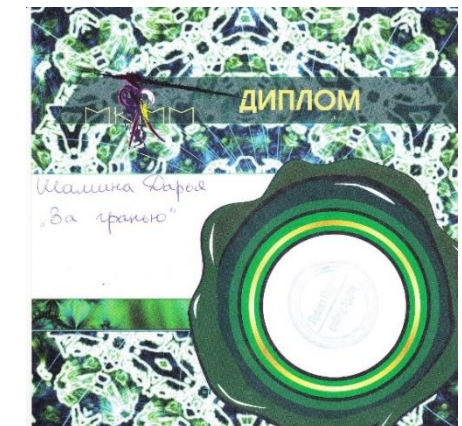
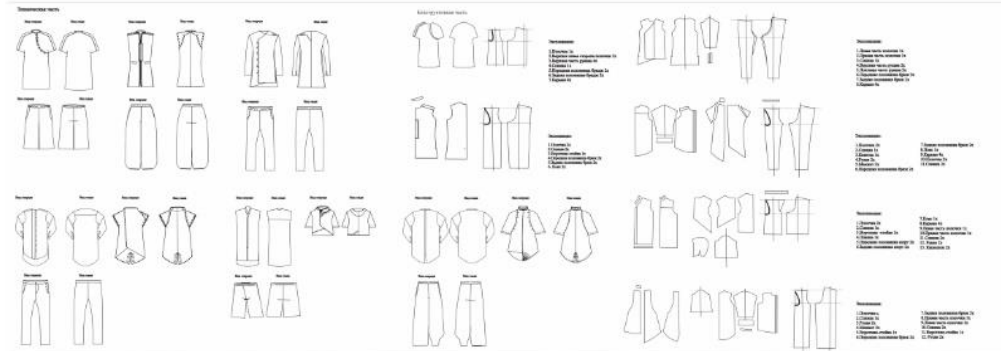
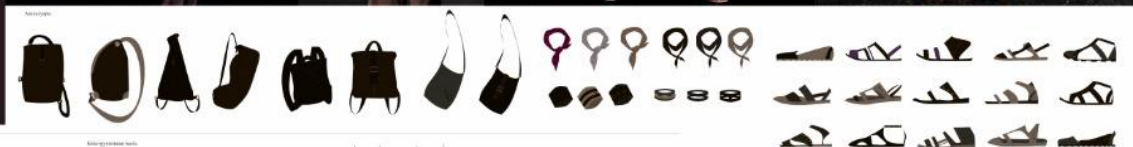
Новикова
Елизавета
2014 год

Интерпретация восточноазиатского стиля в мужской коллекции «casual»

Шамина Дарья
2015 год



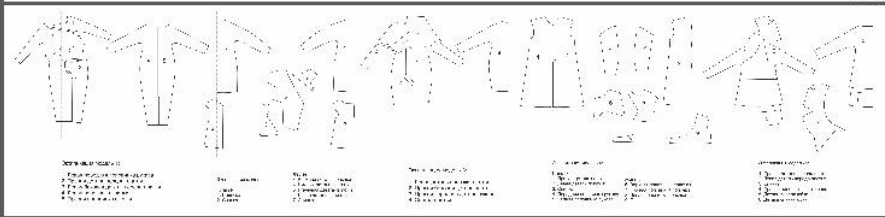
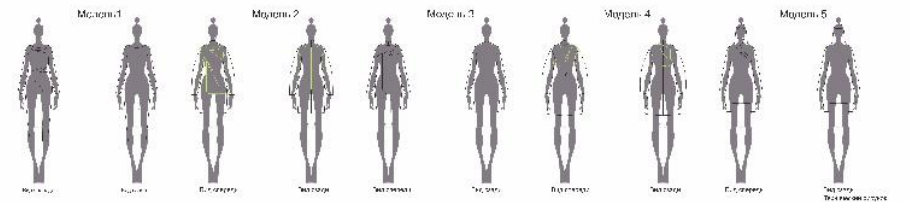
— Вне времени —



Тектонический лаконизм в проектировании костюма



Вот почему это физико-геометрическое в форме (и струнах) саванне, легкая, как бумага. Это элемент, который можно использовать в качестве основы для создания нового дизайна. В этом случае форма, которую мы создаем, будет иметь форму, которую мы хотим. Мы создаем форму, которую мы хотим, и мы создаем форму, которую мы хотим. Мы создаем форму, которую мы хотим, и мы создаем форму, которую мы хотим.



Пятый элемент



Рябова Елена
2015 год

Работа получила диплом 2 степени на международном фестивале моды, дизайна и ремесел Воронеж 2016 год



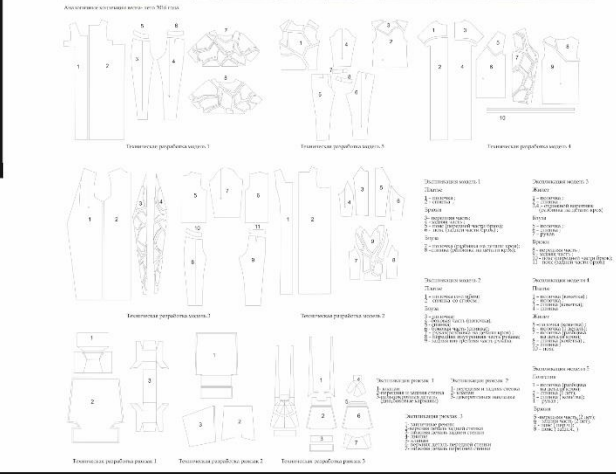
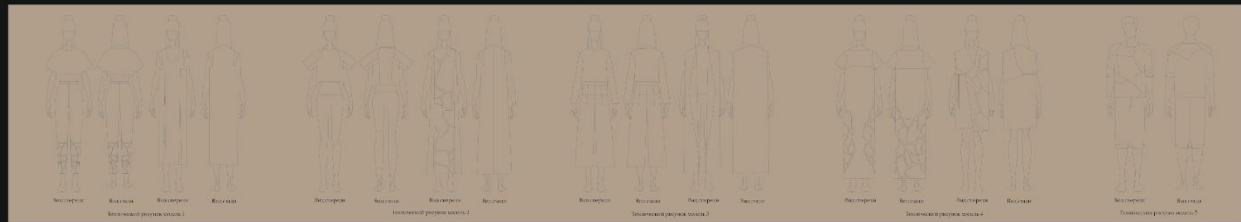
Пластика природной поверхности в фактуре костюма



Диаклаза

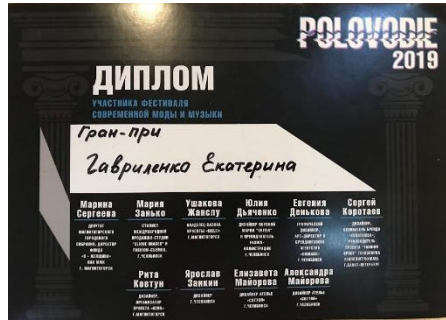


Жакеты-рубашки для коллекции «Диаклаза»



Ерошева
Мария
2015 год



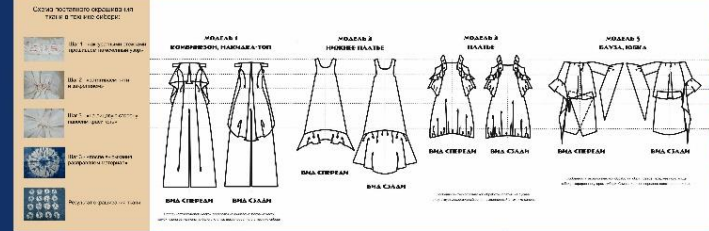


Екатерина
Гурина-Гавриленко
2016 год



Дипломная работа Петелина Дарья 2016 год

Этнические мотивы в круизной коллекции весна-лето 2017

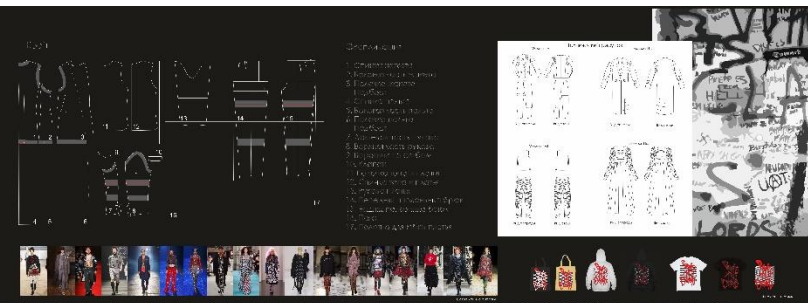


ВАНИКУАНЫ В МЕКСИКЕ

Дипломная работа Зорина Анастасия 2016 год

Взаимодействие музыкального авангарда и молодежной моды

Музыкальный авангард в 1970-е годы стал одним из самых ярких и экспериментальных направлений в рок-музыке. Его представители стремились к созданию новой, более сложной и выразительной музыки, часто используя нестандартные инструменты и техники. Этот стиль оказал огромное влияние на молодежную культуру и моду того времени, способствуя формированию уникального образа, который сочетал в себе элементы готической эстетики, панк-рока и футуризма.



PUNKS ARE DEAD



Дипломная работа
Тарасова Мария
2016 год

Оправданность бельевого стиля в деловой одежде

The portfolio is divided into several sections:

- Left Column:** A vertical strip of small images showing various fashion styles and trends.
- Top Left:** A grid of small images showing different outfit combinations.
- Center-Left:** Four full-body sketches of female models wearing elegant, business-appropriate dresses in shades of grey and red.
- Center-Right:** Two rows of sketches showing different outfit combinations, including blouses, jackets, and trousers. Labels "Фигуринки" are present.
- Bottom Center:** A large technical drawing area containing multiple sets of garment patterns (bust, waist, and skirt pieces) with detailed annotations and measurements.
- Bottom Right:** A row of images showing various handbags and accessories in different colors and styles.
- Right Side:** A large photograph of a model in a grey dress, with smaller inset photos showing her in different poses and outfits. Labels "Фотосессия коллекции" are visible.

BUSINESS CHIC

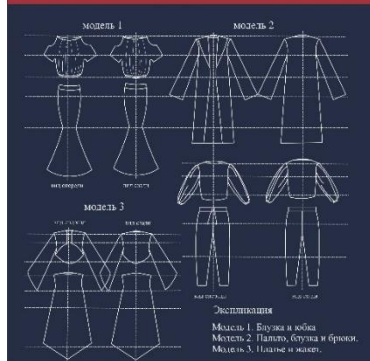


ИСТОРИЧЕСКИЕ ДИЗАЙНЫ
СОВРЕМЕННЫЕ ДИЗАЙНЫ

ИСТОРИЧЕСКИЕ ДИЗАЙНЫ
 Описание исторического костюма: это костюм, созданный в определенное время и в определенном месте, который имеет свои особенности, связанные с историческими условиями, традициями, культурой, религией, социальными условиями и т.д. Исторический костюм является частью культуры и истории народа, который его носил. Он отражает уровень развития общества, его ценности и эстетические предпочтения. Исторический костюм может быть как простым и скромным, так и сложным и роскошным. Он может быть как повседневным, так и церемониальным. Исторический костюм является важным элементом культуры и истории народа, который его носил. Он отражает уровень развития общества, его ценности и эстетические предпочтения. Исторический костюм может быть как простым и скромным, так и сложным и роскошным. Он может быть как повседневным, так и церемониальным.



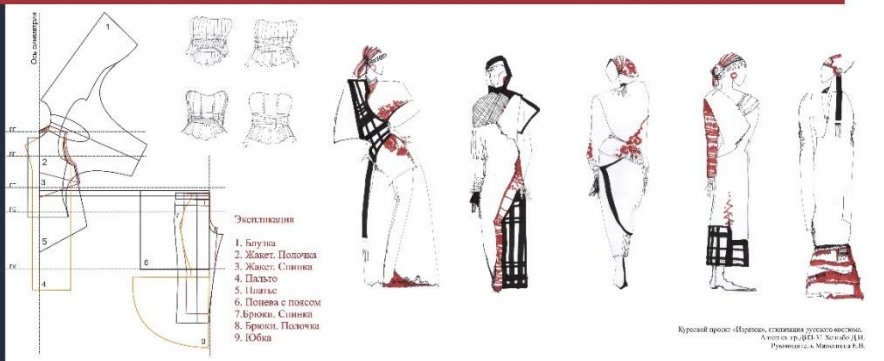
ТЕХНИЧЕСКИЙ РИСУНОК



NEW FOLK ВИЗУАЛЬНЫЕ ФОРМЫ



КРОЙ ГЛАВНЫЕ УБОРЫ КОЛЛЕКЦИИ ФОРМЫ



Курсовой проект «Изразец»
 2018 год
 Хошабо Дарья (3 курс)



Хошабо Дарья (2 курс)

2017 год

Курсовой проект «Игра в ассортимент»
финал международного конкурса молодых
дизайнеров «Теплица»



Курсова работа «Трикотаж диктует стиль»

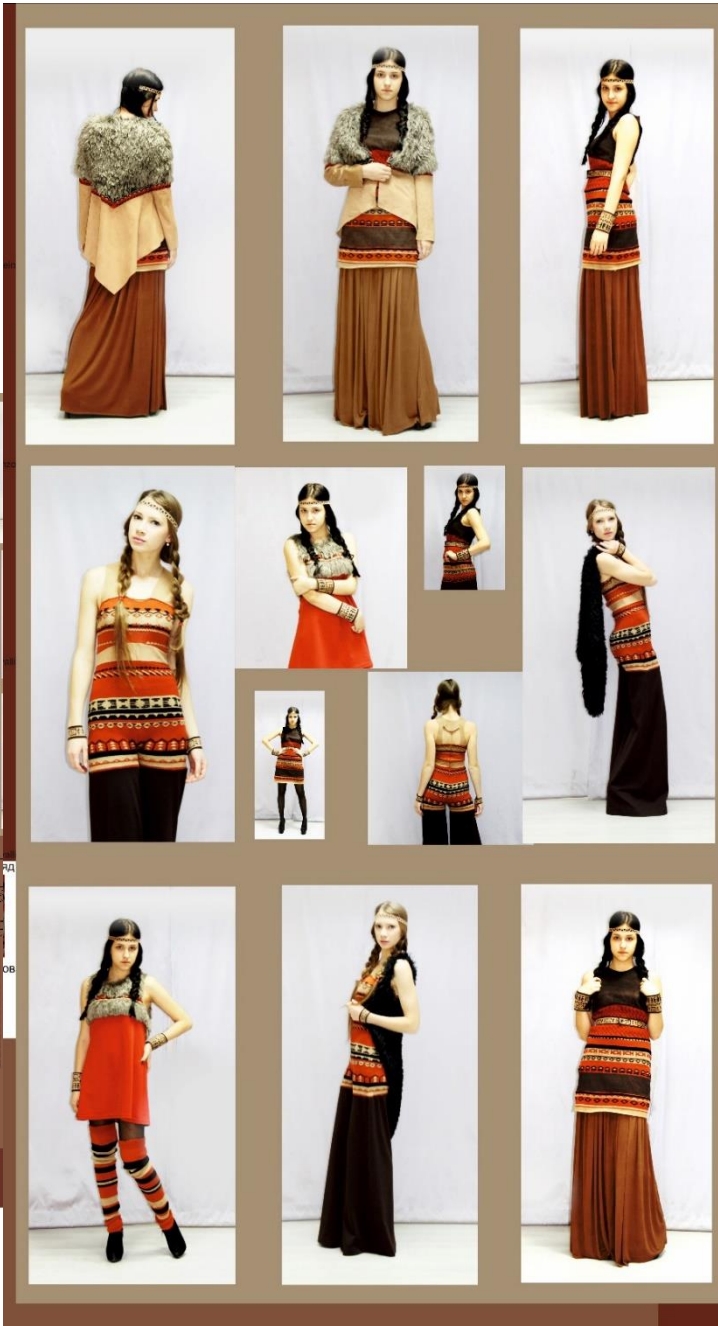
Рябова Елена (5 курс)

2014 год

Звуки земли

Materials and colors listed on the board:

- Материал: вязаный трикотаж
- Цвет: коричневый, красный, серый, белый, черный



Учредитель: Елена Рябова
За создание и оформление
выпускной работы

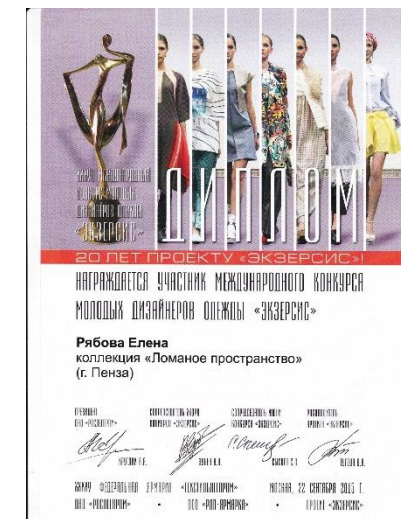
Ирина Ковалева
5-курсник

СВЕТ ПАРМОН

Ирина Ковалева
5-курсник

Ирина Ковалева
5-курсник

Курсова работа
 «студенческий Дресс-код»
 Рябова Елена (5 курс)
 2014 год



Курсова работа
 «студенческий Дресс-код»
 Хошабо Дарья (4 курс)
 2019 год



УНИВЕРСИТЕТСКИЙ ШИК

Коллекция «Университетский шик» объединила в себе элементы стилистики 1920-1940 годов и тренды моды 2010-2018 годов. При создании коллекции использовались новые технологии и материалы, особое место в коллекции отведено ювелирным украшениям.

АНАЛОГИ

ЭЛЕМЕНТЫ КИОМ

Модель 1

- 1. Брюки-слеш
- 2. Брюки-слеш
- 3. Две атласные юбки
- 4. Два атласных рукава
- 5. Белье-лифчик
- 6. Брюки-лифчик
- 7. Рукав рукава бандо-лифчика
- 8. Рукав рукава бандо-лифчика
- 9. Брюки-лифчик
- 10. Брюки-лифчик
- 11. Брюки-лифчик

Модель 2

- 1. Брюки-лифчик
- 2. Брюки-лифчик
- 3. Брюки-лифчик
- 4. Брюки-лифчик
- 5. Рукав рукава бандо-лифчика
- 6. Брюки-лифчик
- 7. Брюки-лифчик

Модель 3

- 1. Юбка-лифчик
- 2. Юбка-лифчик
- 3. Брюки-лифчик
- 4. Брюки-лифчик
- 5. Рукав рукава бандо-лифчика
- 6. Брюки-лифчик
- 7. Брюки-лифчик

Модель 4

- 1. Юбка-лифчик
- 2. Брюки-лифчик
- 3. Брюки-лифчик
- 4. Брюки-лифчик
- 5. Рукав рукава бандо-лифчика
- 6. Брюки-лифчик
- 7. Брюки-лифчик

Модель 5

- 1. Брюки-лифчик
- 2. Брюки-лифчик
- 3. Брюки-лифчик
- 4. Брюки-лифчик
- 5. Рукав рукава бандо-лифчика
- 6. Брюки-лифчик
- 7. Брюки-лифчик

РАБОЧЕ-ТЕХНИЧЕСКИЕ

МОДЕЛЬ 1

МОДЕЛЬ 2

МОДЕЛЬ 3

МОДЕЛЬ 4

МОДЕЛЬ 5

ЦВЕТОВАЯ ПАЛИТРА