

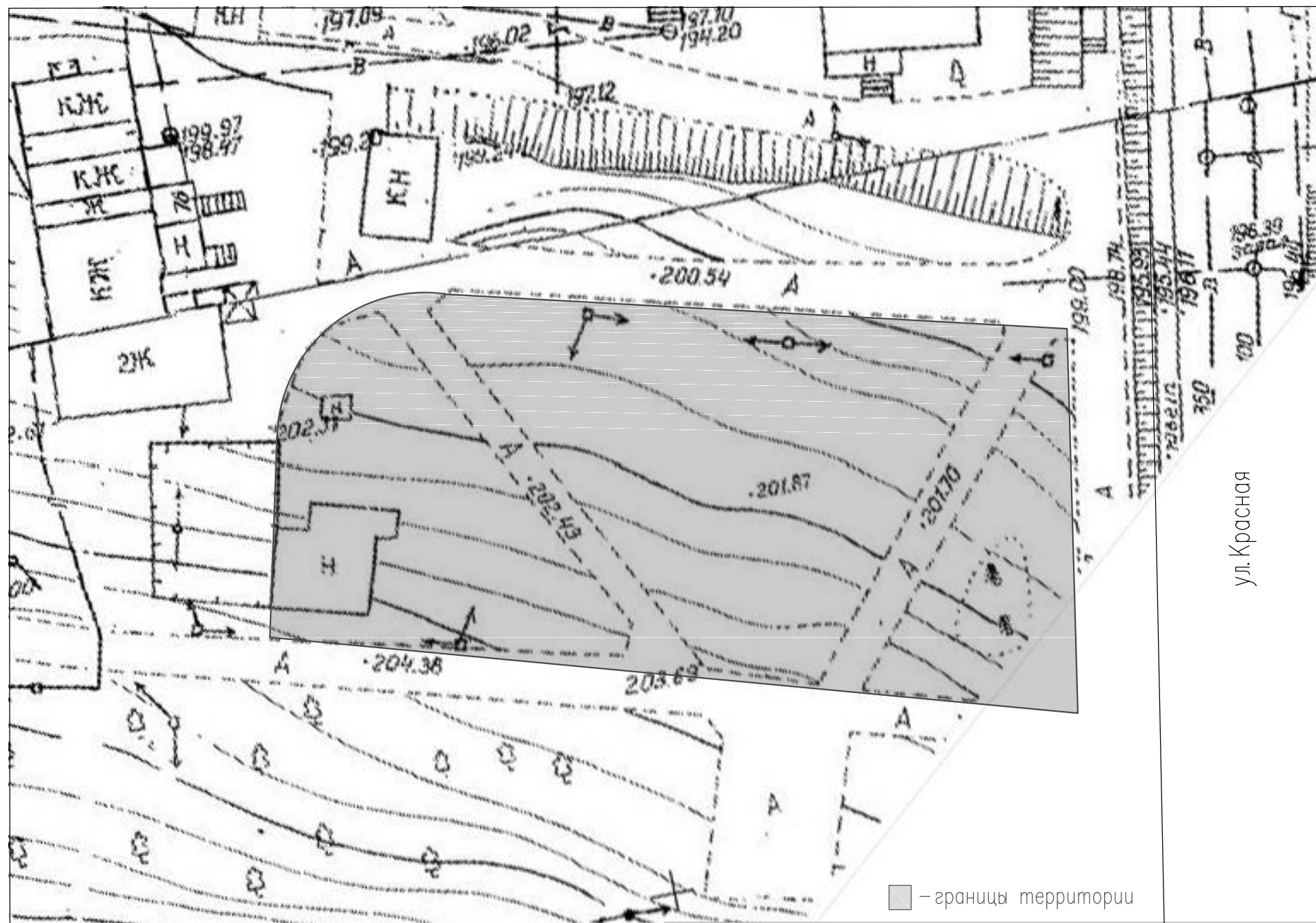
Министерство образования и науки Российской Федерации
Федеральное государственное бюджетное образовательное учреждение высшего образования
Пензенский государственный университет
архитектуры и строительства (ПГУАС)
Архитектурный факультет
Кафедра "Дизайн и художественное проектирование интерьера"

Курсовая работа
по дисциплине "Основы ландшафтного проектирования"
на тему:
"Архитектурно–планировочное решение территории в стиле модерн"

Автор: студентка группы ДИЗ–41
Колесникова Александра

Руководитель: старший преподаватель
Матюшина Елена Владимировна

Пенза, 2018 год



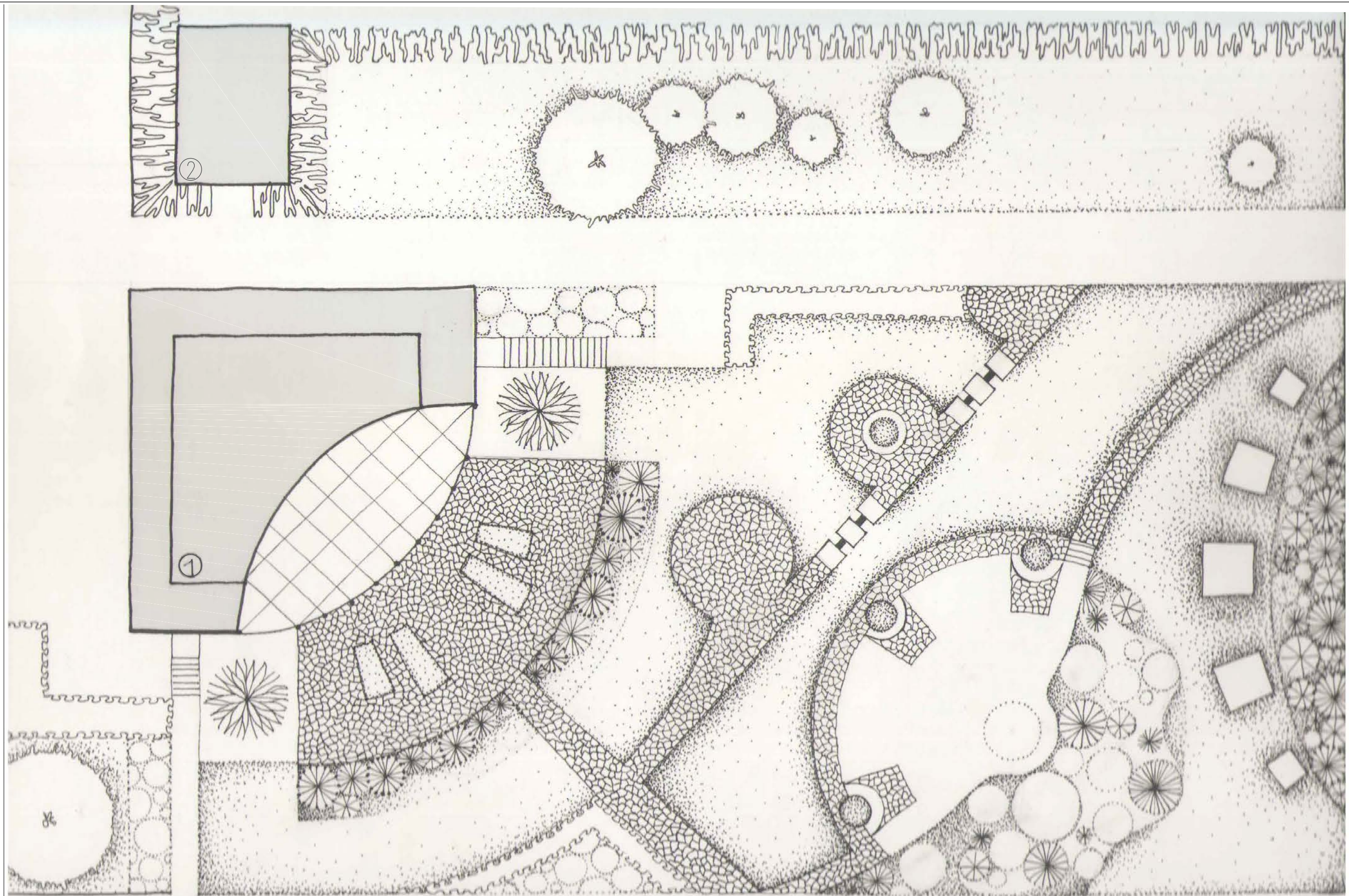
- Описание участка:
- 1.Площадь участка: 700 кв. м
 - 2.Дата и время замеров: сентябрь 2018 г.
 - 3.Месторасположение: Приволжский федеральный округ, Пензенская область, г.Пенза, ул.Красная (между 82 и 84 домами)
 - 4.Строения, присутствующие на участке: ТП 2 шт.
 - 5.Рельеф/перепад высот: самая высокая точка – 203 м, самая низкая точка – 200 м над уровнем моря.
 - 6.Назначение участка/функция: рекреационно–прогулочная зона
 - 7.Имеющиеся насаждения: газон, кустарник, деревья: ель (возраст более 5 лет), ветла (возраст более 5 лет)
 - 8.Требования: благоустроить территорию, организовать входную зону
 - 9.Пожелания: высадить декоративные растения

Реальная ситуация



КР Архитектурно–планировочное решение территории в стиле модерн

Ситуационный план	Лист	Листов
	2	6



Экспликация:

- ① – кафе ● (stippled) – газон [wavy line] – зеленая стена ○ (dotted) – розарий ○ (with circle) – дерево (хвойное)
- ② – ТП ● (with dots) – мощение (камень) [sunburst] – иридарий/лилейник ○ (with radial lines) – дерево (лиственное) [gear] – кустарник (дерен)

КР Архитектурно-планировочное решение территории в стиле модерн

Графическая концепция композиционно-планировочного решения	Лист	Листов
	3	6



Экспликация:

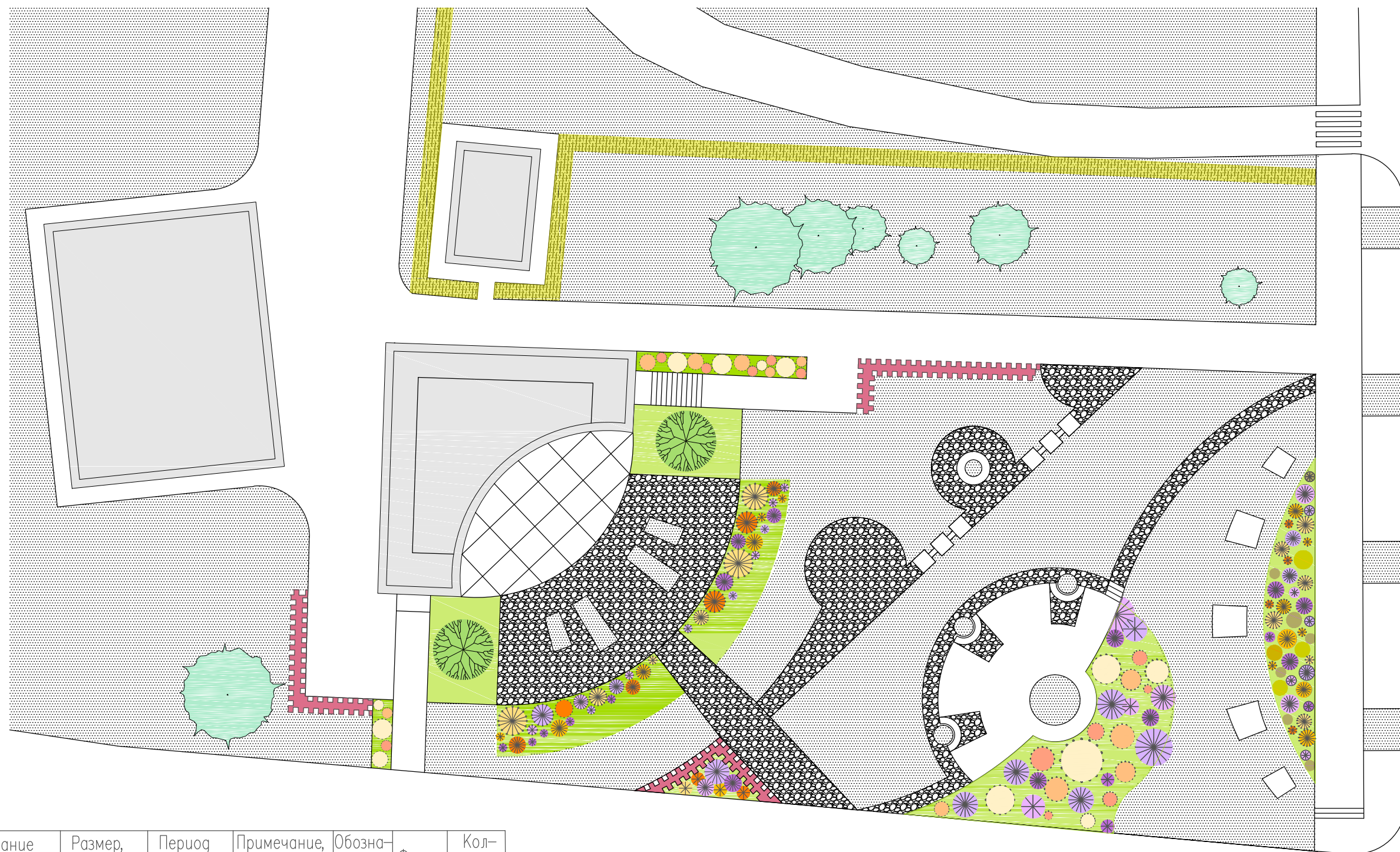
- входная зона
- зона отдыха
- прогулочная зона
- зона кафе

КР Архитектурно-планировочное решение территории в стиле модерн

Зонирование территории

Лист
4

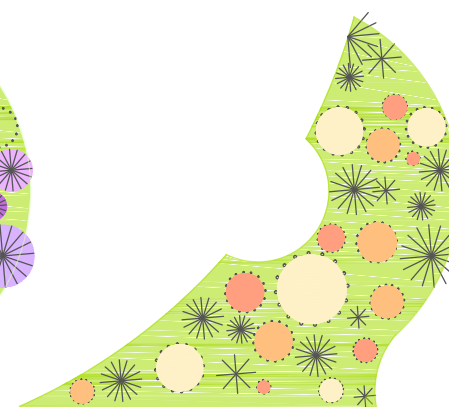
Листов
6



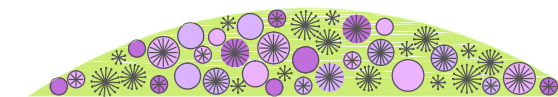
No	Название растения	Размер, диаметр	Период цветения	Примечание, особенности	Обозначение	Фото	Кол-во
1	Ива гибрид фейерверковый	2,5–3м d=3–4м	–	В зимний период времени ветви приобретают пурпурный оттенок			2
2	Можжевельник скальный	4,5м d=1м	–	Мягкая голубая хвоя			7
3	Лилейник гибридный	0,8м dцв.=0,1м	6–9 месяц	Цветы оранжевого цвета, большое количество цветов на кусте			
4	Ирис сибирский	1м dцв.=0,08м	5–6 месяц	Цветы фиолетового цвета с желтой серединой			
5	Роза Кнайп Себастьян	1–1,2м dцв.=0,08м	7–9 месяц	Крупные цветы кремового оттенка, листья декоративные			
6	Дерен сибирский	1,5–2м	–	Кустарник имеет сизо-зеленые листья, зимой ветви пурпурного оттенка			
7	Девичий виноград	до 10–15м	6–7 месяц	В зимний период времени листья приобретают пурпурный оттенок			



5–6 месяц



7–9 месяц



5–6 месяц



6–9 месяц

Периоды цветения

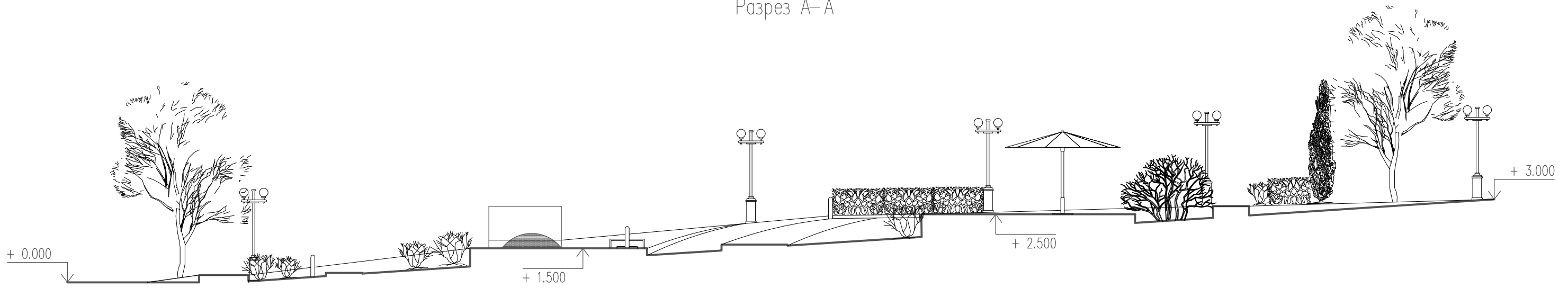
КР Архитектурно-планировочное решение территории в стиле модерн

План благоустройства
Ведомость насаждений

Лист
5

Листов
6

Разрез А-А



Вид на входную зону



A ↓



↓ A

Вид сверху на территорию



Наименование	Примечание/ габариты	Обозна- чение	Фото	Кол- во
Уличный фонарь наземный (столб) Feron Modern	Высота: 3000 мм	○□○		10
Садовый фонарь наземный (столб) Oasis Light Modern	Высота: 1) 360 мм 2) 800 мм	●		23

КР Архитектурно-планировочное решение территории в стиле модерн

Геопластика территории Освещение Видовые кагры	Лист	Листов
	6	6